



ADIMUS  
Ambiente Digitale  
Musei Sapienza

---

**Peganum harmala L. - RO-HSepv 14228**

**Tipo bene culturale**

Beni Naturalistici-Botanica

**Denominazione contenitore giuridico**

Museo Erbario

**Inventario (beni mobili)**

RO-HSepv 14228

**Riferimento cronologico**

anni di realizzazione

Fascia cronologica/periodo:

Secolo ARCHI DI SECOLI

---

**Misure**

Tipo di misura:

altezzaxlunghezza

Unità di misura:

cm

Valore:

43,80x30

---

**Scheda di dettaglio****Tipo scheda:**

[BNB<sub>\[1\]</sub>](#)

**Codice internazionale erbario:**

[RO<sub>\[2\]</sub>](#)

**Definizione:**

[erbario<sub>\[3\]</sub>](#)

**Denominazione erbario:**

Museo Erbario

**Tipologie erbario:**

[erbario generale<sub>\[4\]</sub>](#)

**Denominazione collezione/raccolta:**

SOCIÉTÉ POUR L'ÉCHANGE DES PLANTES VASCULAIRES DE L'EUROPE ET DU BASSIN MÉDITERRANÉEN-Fascicule 23 (1988-1989) - Edit. J. Lambinon (LG), 1991

**Famiglia:**

rutaceae

**Numero genere:**

1022

**Specie nome completo:**

Peganum harmala L.

**Genere:**

PEGANUM

**Specie nome:**

harmala

**Determinavit:**

Lambinon J.

**Numero fogli/parti:**

1

**Località di raccolta:**

Continente:

[Europa<sub>\[5\]</sub>](#)

Stato:

[Italia<sub>\[6\]</sub>](#)

Località:

Tabernas (España, prov. Almería, Andalucía), Venta de Los Yesos, alt. 200 m, colinas áridas y margosas próximas a la carretera

**Altitudine:**

200

**Legit:**

Losa Quintana J.M. ^ -

**Data esatta:**

1988 04 20

**Revisioni botanica:**

Nome da revisione:

-

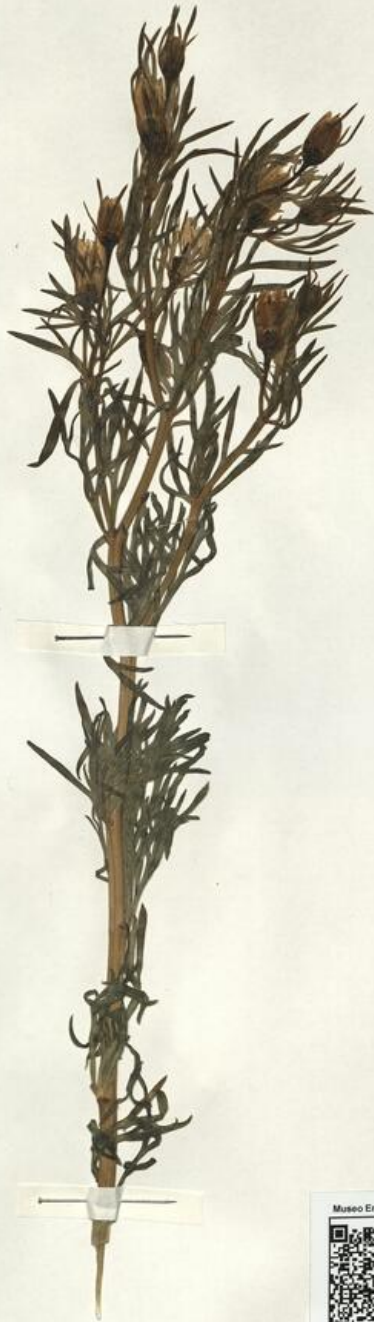
**Inventario:**

Numero:

RO-HSepv 14228

Collocazione:

30



Museo Erbario Sapienza Roma



RO-HSepv 14228

HERB.  
MUSEO ERBARIO SAPIENZA ROMA  
SOCIÉTÉ POUR L'ÉCHANGE DES PLANTES VASCULAIRES  
DE L'EUROPE ET DU BASSIN MÉDITERRANÉEN  
Fascicule 23 (1988-1989) - Edit. J. Lambinon (LG), 1991

n° 14228 *Peganum harmala* L.

Tabernas (España, prov. Almería, Andalucía), Venta de  
Los Yesos, alt. 200 m, colinas áridas y margosas  
próximas a la carretera, 20 Abril 1988.

Leg. J.M. Losa Quintana (sub *Zygophyllum fabago*)  
Det. J. Lambinon

---

**Source URL:** <https://stage.adimus.it/node/25619>

**List of links present in page**

1. <https://stage.adimus.it/it/taxonomy/term/16993>
2. <https://stage.adimus.it/it/taxonomy/term/110764>
3. <https://stage.adimus.it/it/taxonomy/term/110730>
4. <https://stage.adimus.it/it/taxonomy/term/110744>
5. <https://stage.adimus.it/it/taxonomy/term/110761>
6. <https://stage.adimus.it/it/taxonomy/term/8303>