



ADIMUS
Ambiente Digitale
Musei Sapienza

**Haplophyllum patavinum (L.) G. Don f. -
RO-HSepv 12326**

Tipo bene culturale

Beni Naturalistici-Botanica

Denominazione contenitore giuridico

Museo Erbario

Inventario (beni mobili)

RO-HSepv 12326

Riferimento cronologico

anni di realizzazione

Fascia cronologica/periodo:

Secolo ARCHI DI SECOLI

Misure

Tipo di misura:

altezzaxlunghezza

Unità di misura:

cm

Valore:

43,80x30

Scheda di dettaglio**Tipo scheda:**

[BNB_{\[1\]}](#)

Codice internazionale erbario:

[RO_{\[2\]}](#)

Definizione:

[erbario_{\[3\]}](#)

Denominazione erbario:

Museo Erbario

Tipologie erbario:

[erbario generale_{\[4\]}](#)

Denominazione collezione/raccolta:

SOCIÉTÉ POUR L'ÉCHANGE DES PLANTES VASCULAIRES DE L'EUROPE ET DU BASSIN MÉDITERRANÉEN-Edit. J. Lambinon (LG) - Fascicule 21 (1986)

Famiglia:

rutaceae

Numero genere:

1019

Specie nome completo:

Haplophyllum patavinum (L.) G. Don f.

Genere:

ruta

Specie nome:

patavinum

Determinavit:

Černoch F.

Numero fogli/parti:

1

Località di raccolta:

Continente:

[Europa_{\[5\]}](#)

Stato:

[Italia_{\[6\]}](#)

Località:

Trebinje (Jugoslavia, Herzegovina), ad viam publicam inter oppida Bileča et Trebinje, ca 20 km ad Trebinje ad septentriones versus, alt. 400 m s. m., in locis steposis, carsticis

Altitudine:

400

Legit:

Černoch F. - 43673

Data esatta:

1985 06 26

Revisioni botanica:

Nome da revisione:

Ruta patavina L.

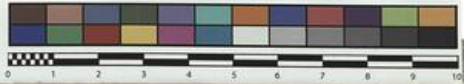
Inventario:

Numero:

RO-HSepv 12326

Collocazione:

30



SOCIÉTÉ POUR L'ÉCHANGE DES PLANTES VASCULAIRES
DE L'EUROPE ET DU BASSIN MÉDITERRANÉEN
Edit. J. Lambinon (LG) - Fascicule 21 (1986)

n° 12326 *Haplophyllum patavinum* (L.) G. Don f.
[= *Ruta patavina* L.]

Trebinje (Jugoslavia, Herzegovina), ad
viam publicam inter oppida Bileča et
Trebinje, ca 20 km ab Trebinje ad
septentriones versus, alt. 400 m s.m.,
in locis stepposis, carsticis, 26a
Junii 1985.

Leg. et det. F. Černoch n° 43673

HERBARIUM
MUSEI SAPIENTIAE ROMAE

Source URL: <https://stage.adimus.it/node/25617>

List of links present in page

1. <https://stage.adimus.it/it/taxonomy/term/16993>
2. <https://stage.adimus.it/it/taxonomy/term/110764>
3. <https://stage.adimus.it/it/taxonomy/term/110730>
4. <https://stage.adimus.it/it/taxonomy/term/110744>
5. <https://stage.adimus.it/it/taxonomy/term/110761>
6. <https://stage.adimus.it/it/taxonomy/term/8303>