



Haplophyllum linifolium (L.) G. Don f. - RO-HSepv 15278

Identificazione

Tipo scheda	BNB
Livello catalogazione	P
Codice regione	Lazio
Ente schedatore	UNIRM1
Inventario (beni mobili)	RO-HSepv 15278

Bene culturale

Ambito di tutela MiC	architettonico e paesaggistico
Categoria generale	BENI MOBILI
Settore disciplinare	Beni naturalistici
Tipo bene culturale	Beni Naturalistici-Botanica
Categoria disciplinare	[Beni Naturalistici-Botanica]
Definizione bene	erbario
Configurazione strutturale	bene semplice

Localizzazione

Stato	Italia
Regione	Lazio
Provincia	RM
Comune	Roma
Denominazione contenitore giuridico	Museo Erbario

Cronologia

Riferimento cronologico

anni di realizzazione

Fascia cronologica/periodo	ARCHI DI SECOLI
Da	1983/05/25
A	1983/05/25

Dati analitici

Iscrizioni/elementi di rilievo	Aranjuez, "La Flamenca" (España, prov. Madrid), 30TVK43, alt. 600 m, claros de coscojares
Classificazione/repertorio/sistematica	rutaceae/Laorga S., Romero M.

Dati tecnici

Materia/tecnica-materiale composito	Beni naturalistici materiali vari tecniche varie
Misure	Tipo di misura altezzaxlunghezza Unità di misura cm Valore 43,80x30
Condizione giuridica	proprietà Ente pubblico non territoriale
Provvedimenti amministrativi-sintesi	no
Interesse culturale	bene di interesse culturale dichiarato
Situazione	bene in uso
Stato di conservazione	buono
Restauri e altri interventi	pulizia

Documentazione



Certificazione/Gestione

Responsabile

Verticchio Elena (Compilatore)
 Curcio, Mariateresa (Verificatore)
 Giovinazzo, Caterina (Funzionario responsabile)

Anno di redazione

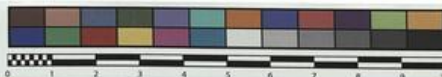
2015

Profilo di pubblicazione

1

Note

È presente il cartellino originale intestato: HERBARIUM MEDITERRANEUM
 PANORMITANUM QR Code completo Museo Erbario Sapienza Università'
 di Roma - RO; Erbario Societa' Scambi 19208; ImageCode RO-HSevp_pacco
 030-016



Museo Erbario Sapienza Roma



RO-HSeprv 15278

HERBARIO DE LA FACULTAD DE CIENCIAS DE MADRID
M. A. F.

Haplophyllum linifolium (L.) G. Don fil.

Madrid: Aranjuez "La Flamenca" 560 m.
Claros de coscojares

25-V-83

Legit: M. Romero & S. Laorga

Det.: S. Laorga

HERB.
HORTI ROMANI

SOCIÉTÉ POUR L'ÉCHANGE DES PLANTES VASCULAIRES
DE L'EUROPE ET DU BASSIN MÉDITERRANÉEN
Fascicule 24 (1990-1991) - Edit. J. Lambinon (LG), 1993

n° 15278 *Haplophyllum linifolium* (L.) G. Don f.
[= *Ruta linifolia* L.]

Aranjuez, "La Flamenca" (España, prov. Madrid),
30TVK43, alt. 600 m, claros de coscojares, 25 Mayo
1983.

Leg. et det. S. Laorga & M. Romero

DATI SPECIALISTICA

Haplophyllum linifolium (L.) G. Don f. - RO-HSepv 15278

Inventario	Numero	RO-HSepv 15278
	Collocazione	30
Codice internazionale erbario	RO	
Definizione	erbario	
Denominazione erbario	Museo Erbario	
Tipologie erbario	erbario generale	
Denominazione collezione/raccolta	SOCIÉTÉ POUR L'ÉCHANGE DES PLANTES VASCULAIRES DE L'EUROPE ET DU BASSIN MÉDITERRANÉEN-Fascicule 24 (1990-1991) - Edit. J. Lambinon (LG), 1993	
Famiglia	rutaceae	
Numero genere	1019	
Specie nome completo	Haplophyllum linifolium (L.) G. Don f.	
Genere	ruta	
Specie nome	linifolium	
Determinavit	Laorga S., Romero M.	
Numero fogli/parti	1	
Località di raccolta	Continente	Europa
	Stato	Italia
	Località	Aranjuez, "La Flamenca" (España, prov. Madrid), 30TVK43, alt. 600 m, claros de coscojares
Altitudine	600	
Legit	Laorga S., Romero M. -	
Data esatta	1983 05 25	
Revisioni botanica	Nome da revisione	Ruta linifolia L.



I contenuti di questo documento sono rilasciati sotto licenza Creative Commons Attribuzione-NonCommerciale-CondividiAlloStessoModo 4.0 Internazionale
creativecommons.org/licenses/by-nc-sa/4.0/deed.it