



ADIMUS
Ambiente Digitale
Musei Sapienza

Ruta chalepensis L. - RO-HSepv 18143

Tipo bene culturale

Beni Naturalistici-Botanica

Denominazione contenitore giuridico

Museo Erbario

Inventario (beni mobili)

RO-HSepv 18143

Riferimento cronologico

anni di realizzazione

Fascia cronologica/periodo:

Secolo ARCHI DI SECOLI

Misure

Tipo di misura:

altezzaxlunghezza

Unità di misura:

cm

Valore:

43,80x30

Scheda di dettaglio**Tipo scheda:**

[BNB_{\[1\]}](#)

Codice internazionale erbario:

[RO_{\[2\]}](#)

Definizione:

[erbario_{\[3\]}](#)

Denominazione erbario:

Museo Erbario

Tipologie erbario:

[erbario generale_{\[4\]}](#)

Denominazione collezione/raccolta:

SOCIÉTÉ POUR L'ÉCHANGE DES PLANTES VASCULAIRES DE L'EUROPE ET DU BASSIN MÉDITERRANÉEN-Fascicule 27 (1996-1997) - Edit. J. Lambinon (LG), 1998

Famiglia:

rutaceae

Numero genere:

1019

Specie nome completo:

Ruta chalepensis L.

Genere:

ruta

Specie nome:

chalepensis

Determinavit:

Riera J., Marco F.

Numero fogli/parti:

1

Località di raccolta:

Continente:

[Europa_{\[5\]}](#)

Stato:

[Italia_{\[6\]}](#)

Località:

Paterna (L'Horta), La Canyada (España, prov. València), UTM 30 SYJ 17, alt. 100 m, matorrales calizos secos y soleados

Altitudine:

100

Legit:

Riera J., Marco F. -

Data esatta:

1997 05 05

Revisioni botanica:

Nome da revisione:

-

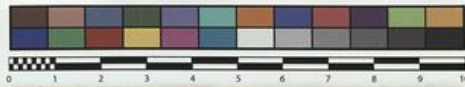
Inventario:

Numero:

RO-HSepv 18143

Collocazione:

30



Museo Erbario Sapienza Roma



RO-HS Sepv 18143

Société pour l'Echange des Plantes vasculaires
de l'Europe et du Bassin méditerranéen
Fascicule 27 (1996-1997) - Edit. J. Lambinon (LG), 1998

n° 18143 *Ruta chalepensis* L.

Paterna (L'Horta), La Canyada (España, prov. Valencia), UTM 30
SYJ 17, alt. 100 m, matorrales calizos secos y soleados, 5 Mayo
1997.

Leg. et det. J. Riera & F. Marco

HERB.
MORTI ROMANI

Source URL: <https://stage.adimus.it/node/25610>

List of links present in page

1. <https://stage.adimus.it/it/taxonomy/term/16993>
2. <https://stage.adimus.it/it/taxonomy/term/110764>
3. <https://stage.adimus.it/it/taxonomy/term/110730>
4. <https://stage.adimus.it/it/taxonomy/term/110744>
5. <https://stage.adimus.it/it/taxonomy/term/110761>
6. <https://stage.adimus.it/it/taxonomy/term/8303>