



Impatiens noli-tangere L. - RO-HSepv 19217

Identificazione

Tipo scheda	BNB
Livello catalogazione	P
Codice regione	Lazio
Ente schedatore	UNIRM1
Inventario (beni mobili)	RO-HSepv 19217

Bene culturale

Ambito di tutela MiC	architettonico e paesaggistico
Categoria generale	BENI MOBILI
Settore disciplinare	Beni naturalistici
Tipo bene culturale	Beni Naturalistici-Botanica
Categoria disciplinare	[Beni Naturalistici-Botanica]
Definizione bene	erbario
Configurazione strutturale	bene semplice

Localizzazione

Stato	Italia
Regione	Lazio
Provincia	RM
Comune	Roma
Denominazione contenitore giuridico	Museo Erbario

Cronologia

Riferimento cronologico

anni di realizzazione

Fascia cronologica/periodo	ARCHI DI SECOLI
Da	1997/08/26
A	1997/08/26

Dati analitici

Iscrizioni/elementi di rilievo	Pohja [Finland, Varsinais-Suomi (V/Ab)], Fiskars, ca 350 m SSW from the main building, 60°08'N 23°32'E, finnish uniform grid coordinates 66732:3076, map 2014 05, alt. 3 m, in a ditch by a road, copiously with, e.g. Epilobium adenocaulon, Filipendula ulmaria
Classificazione/repertorio/sistematica	geraniaceae/Piirainen M., Nurmi J.

Dati tecnici

Materia/tecnica-materiale composito	Beni naturalistici materiali vari tecniche varie						
Misure	<table> <tr> <td>Tipo di misura</td> <td>altezzaxlunghezza</td> </tr> <tr> <td>Unità di misura</td> <td>cm</td> </tr> <tr> <td>Valore</td> <td>43,80x30</td> </tr> </table>	Tipo di misura	altezzaxlunghezza	Unità di misura	cm	Valore	43,80x30
Tipo di misura	altezzaxlunghezza						
Unità di misura	cm						
Valore	43,80x30						
Condizione giuridica	proprietà Ente pubblico non territoriale						
Provvedimenti amministrativi-sintesi	no						
Interesse culturale	bene di interesse culturale dichiarato						
Situazione	bene in uso						
Stato di conservazione	buono						
Restauri e altri interventi	pulizia						

Documentazione

Tipo/supporto/formato
Riferimento cronologico
Autore (persona/ente collettivo)
Ente proprietario
Licenza/condizioni d'uso
Autorizzazione per privacy
File immagine

file digitale .jpg

2022

Museo Erbario RO

Sapienza Università di Roma

CC BY-NC-SA

non prevista



Tipo/supporto/formato
Riferimento cronologico
Autore (persona/ente collettivo)
Ente proprietario
Licenza/condizioni d'uso
Autorizzazione per privacy
File immagine

file digitale .jpg

2022

Museo Erbario RO

Sapienza Università di Roma

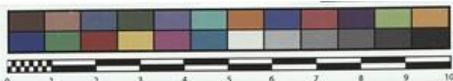
CC BY-NC-SA

non prevista



Certificazione/Gestione

Responsabile	Verticchio Elena (Compilatore) Curcio, Mariateresa (Verificatore) Giovinazzo, Caterina (Funzionario responsabile)
Anno di redazione	2015
Profilo di pubblicazione	1
Note	Plantes hautes d'env. 80 cm QR Code completo Museo Erbario Sapienza Universita' di Roma - RO; Erbario Societa' Scambi 14260; ImageCode RO- HSevp_pacco 030-005



HERB
HORTI ROMANI

Société pour l'Echange des Plantes vasculaires
de l'Europe et du Bassin méditerranéen
Fascicule 28 [1998-1999(2000)] - Edit. J. Lambinon (I.G.), 2000

n° 19217 *Impatiens noli-tangere* L.

Pohja [Finland, Varsinais-Suomi (V/Ab)], Fiskars, ca 350 m SSW
from the main building, 60°08'N 23°32'E, Finnish uniform grid
coordinates 66732.3076, map 2014 05, alt 3 m, in a ditch by a
road, copiously with, e.g., *Epilobium adenocaulon*, *Filipendula*
ulmaria, August 26th, 1997.

Leg. et det. M. Piirainen & J. Nurmi n° 97-56

Museo Erbario Sapienza Roma

RO-HSeprv 19217

DATI SPECIALISTICA

Impatiens noli-tangere L. - RO-HSepv 19217

Inventario	Numero	RO-HSepv 19217
	Collocazione	30
Codice internazionale erbario	RO	
Definizione	erbario	
Denominazione erbario	Museo Erbario	
Tipologie erbario	erbario generale	
Denominazione collezione/raccolta	SOCIÉTÉ POUR L'ÉCHANGE DES PLANTES VASCULAIRES DE L'EUROPE ET DU BASSIN MÉDITERRANÉEN-Fascicule 28 [1998-1999(-2000)] - Edit. J. Lambinon (LG), 2000	
Famiglia	geraniaceae	
Numero genere	1002	
Specie nome completo	Impatiens noli-tangere L.	
Genere	impatiens	
Specie nome	noli-tangere	
Determinavit	Pirainen M., Nurmi J.	
Numero fogli/parti	2	
Località di raccolta	Continente	Europa
	Stato	Italia
	Località	Pohja [Finland, Varsinais-Suomi (V/Ab)], Fiskars, ca 350 m SSW from the main building, 60°08'N 23°32'E, finnish uniform grid coordinates 66732:3076, map 2014 05, alt. 3 m, in a ditch by a road, copiously with, e.g. Epilobium adenocaulon, Filipendula ulmaria
Altitudine	3	
Legit	Pirainen M., Nurmi J. - 97-56	
Data esatta	1997 08 26	
Revisioni botanica	Nome da revisione	-



Source URL: <https://stage.adimus.it/node/25601>