



Pelargonium endlicherianum Fenzl - RO-HSepv 11409

Identificazione

Tipo scheda	BNB
Livello catalogazione	P
Codice regione	Lazio
Ente schedatore	UNIRM1
Inventario (beni mobili)	RO-HSepv 11409

Bene culturale

Ambito di tutela MiC	architettonico e paesaggistico
Categoria generale	BENI MOBILI
Settore disciplinare	Beni naturalistici
Tipo bene culturale	Beni Naturalistici-Botanica
Categoria disciplinare	[Beni Naturalistici-Botanica]
Definizione bene	erbario
Configurazione strutturale	bene semplice

Localizzazione

Stato	Italia
Regione	Lazio
Provincia	RM
Comune	Roma
Denominazione contenitore giuridico	Museo Erbario

Cronologia

Riferimento cronologico

anni di realizzazione

Fascia cronologica/periodo	ARCHI DI SECOLI
Da	1981/07/27
A	1981/07/27

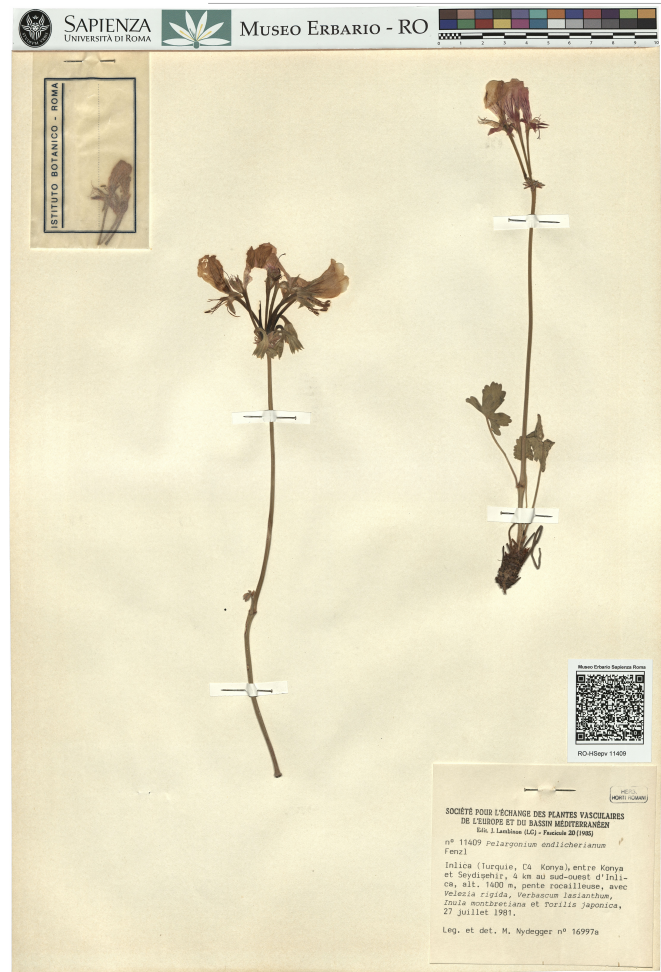
Dati analitici

Iscrizioni/elementi di rilievo	Inlica (Turquie, C4 Konya), entre Konya et Seydisehir, 4 km au sud-ouest d'Inlica, alt. 1400 m, pente rocailleuse, avec Velezia rigida, Verbascum lasianthum, Inula montbretiana et Torilis japonica.
Classificazione/repertorio/sistematica	geraniaceae/Nydegger M.

Dati tecnici

Materia/tecnica-materiale composito	Beni naturalistici materiali vari tecniche varie						
Misure	<table> <tr> <td>Tipo di misura</td> <td>altezzaxlunghezza</td> </tr> <tr> <td>Unità di misura</td> <td>cm</td> </tr> <tr> <td>Valore</td> <td>43,80x30</td> </tr> </table>	Tipo di misura	altezzaxlunghezza	Unità di misura	cm	Valore	43,80x30
Tipo di misura	altezzaxlunghezza						
Unità di misura	cm						
Valore	43,80x30						
Condizione giuridica	proprietà Ente pubblico non territoriale						
Provvedimenti amministrativi-sintesi	no						
Interesse culturale	bene di interesse culturale dichiarato						
Situazione	bene in uso						
Stato di conservazione	buono						
Restauri e altri interventi	pulizia						

Documentazione



Certificazione/Gestione

Responsabile

Verticchio Elena (Compilatore)
 Curcio, Mariateresa (Verificatore)
 Giovinazzo, Caterina (Funzionario responsabile)

Anno di redazione

2015

Profilo di pubblicazione

1

Note

Si x foto Chaque part comporte deux feuilles, deux hampes florales et quelques méricarpes. Le nombre des exemplaires disponibles n'a pas permis mieux. Voir "Notes brèves". QR Code completo Museo Erbario Sapienza Università di Roma - RO; Erbario Societa' Scambi 17149; ImageCode RO-HSepv_pacco 029-053



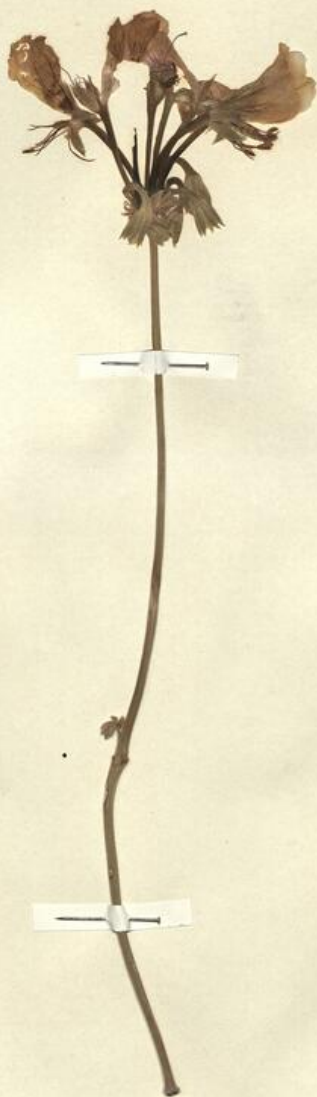
SAPIENZA
UNIVERSITÀ DI ROMA



MUSEO ERBARIO - RO



ISTITUTO BOTANICO - ROMA



Museo Erbario Sapienza Roma



RO-HSepv 11409

HERB. MORTI ROMANI

SOCIÉTÉ POUR L'ÉCHANGE DES PLANTES VASCULAIRES
DE L'EUROPE ET DU BASSIN MÉDITERRANÉEN
Edit. J. Lambinon (LC) - Fascicule 20 (1985)

n° 11409 *Pelargonium endlicherianum*
Fenzl

Inlica (Turquie, C4 Konya), entre Konya
et Seydişehir, 4 km au sud-ouest d'Inli-
ca, alt. 1400 m, pente rocailleuse, avec
Velezia rigida, *Verbascum lasianthum*,
Inula montbretiana et *Torilis japonica*,
27 juillet 1981.

Leg. et det. M. Nydegger n° 16997a

DATI SPECIALISTICA

Pelargonium endlicherianum Fenzl - RO-HSepv 11409

Inventario	Numero	RO-HSepv 11409
	Collocazione	29
Codice internazionale erbario	RO	
Definizione	erbario	
Denominazione erbario	Museo Erbario	
Tipologie erbario	erbario generale	
Denominazione collezione/raccolta	SOCIÉTÉ POUR L'ÉCHANGE DES PLANTES VASCULAIRES DE L'EUROPE ET DU BASSIN MÉDITERRANÉEN-Edit. J. Lambinon (LG) - Fascicule 20 (1985)	
Famiglia	geraniaceae	
Numero genere	985	
Specie nome completo	Pelargonium endlicherianum Fenzl	
Genere	PELARGONIUM	
Specie nome	endlicherianum	
Determinavit	Nydegger M.	
Numero fogli/parti	1	
Località di raccolta	Continente Europa	
	Stato Italia	
	Località Inlica (Turquie, C4 Konya), entre Konya et Seydisehir, 4 km au sud-ouest d'Inlica, alt. 1400 m, pente rocailleuse, avec Velezia rigida, Verbascum lasianthum, Inula montbretiana et Torilis japonica.	
Altitudine	1400	
Legit	Nydegger M. - 16997a	
Data esatta	1981 07 27	
Revisioni botanica	Nome da revisione -	



Source URL: <https://stage.adimus.it/node/25592>