



Erodium sebaceum Del. - RO-HSepv 13276

Identificazione

Tipo scheda	BNB
Livello catalogazione	P
Codice regione	Lazio
Ente schedatore	UNIRM1
Inventario (beni mobili)	RO-HSepv 13276

Bene culturale

Ambito di tutela MiC	architettonico e paesaggistico
Categoria generale	BENI MOBILI
Settore disciplinare	Beni naturalistici
Tipo bene culturale	Beni Naturalistici-Botanica
Categoria disciplinare	[Beni Naturalistici-Botanica]
Definizione bene	erbario
Configurazione strutturale	bene semplice

Localizzazione

Stato	Italia
Regione	Lazio
Provincia	RM
Comune	Roma
Denominazione contenitore giuridico	Museo Erbario

Cronologia

Riferimento cronologico

anni di realizzazione

Fascia cronologica/periodo	ARCHI DI SECOLI
Da	1987/04/27
A	1987/04/27

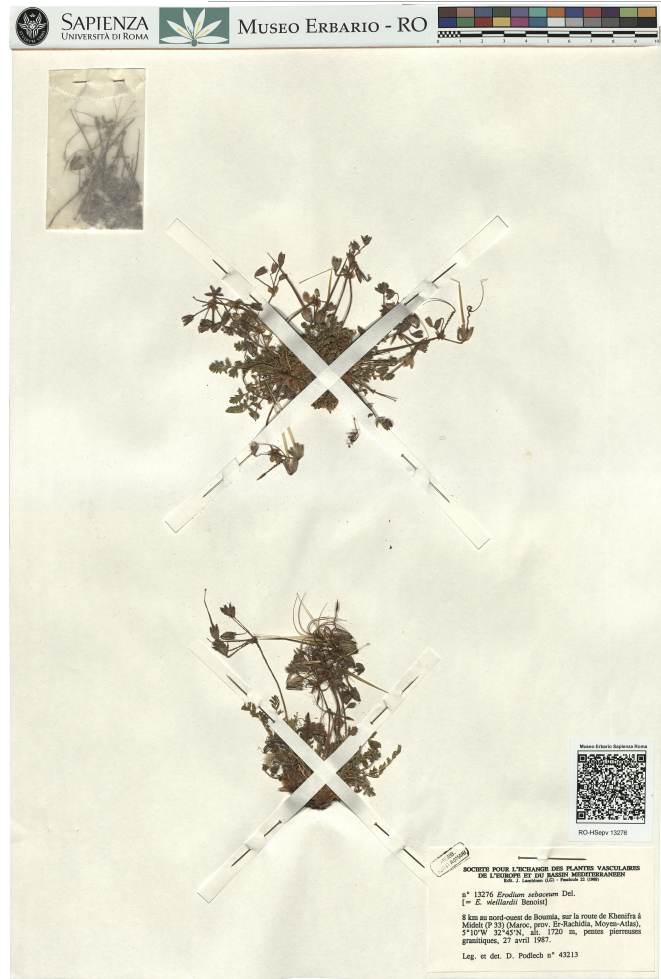
Dati analitici

Iscrizioni/elementi di rilievo	8 km au nord-ouest de Boumia, sur la route de Khenifra à Midelt (P 33) (Maroc, prov. Er-Rachidia, Moyen-Atlas), 5°10'W 32°45'N, alt. 1720 m, pentes pierreuses granitiques
Classificazione/repertorio/sistematica	geraniaceae/Podlech D.

Dati tecnici

Materia/tecnica-materiale composito	Beni naturalistici materiali vari tecniche varie	
Misure	Tipo di misura	altezzaxlunghezza
	Unità di misura	cm
	Valore	43,80x30
Condizione giuridica	proprietà Ente pubblico non territoriale	
Provvedimenti amministrativi-sintesi	no	
Interesse culturale	bene di interesse culturale dichiarato	
Situazione	bene in uso	
Stato di conservazione	buono	
Restauri e altri interventi	pulizia	

Documentazione



Certificazione/Gestione

Responsabile

Verticchio Elena (Compilatore)
 Curcio, Mariateresa (Verificatore)
 Giovinazzo, Caterina (Funzionario responsabile)

Anno di redazione

2015

Profilo di pubblicazione

1

Note

QR Code completo Museo Erbario Sapienza Università' di Roma - RO;
 Erbario Societa' Scambi 16228; ImageCode RO-HSepv_pacco 029-051



SAPIENZA
UNIVERSITÀ DI ROMA



MUSEO ERBARIO - RO



Museo Erbario Sapienza Roma



RO-HSeprv 13276

ERB.
13276

SOCIÉTÉ POUR L'ÉCHANGE DES PLANTES VASCULAIRES
DE L'EUROPE ET DU BASSIN MÉDITERRANÉEN
Édit. J. Lambillon (L.G.) - Fascicule 22 (1988)

n° 13276 *Erodium sebactem* Del.
[= *E. vieillardii* Benoist]

8 km au nord-ouest de Boumia, sur la route de Khenifra à
Midelt (P 33) (Maroc, prov. Et-Rachidia, Moyen-Atlas),
5°10'W 32°45'N, alt. 1720 m, pentes pierreuses
granitiques, 27 avril 1987.

Leg. et det. D. Podlech n° 43213

DATI SPECIALISTICA

Erodium sebaceum Del. - RO-HSepv 13276

Inventario	Numero	RO-HSepv 13276
	Collocazione	29
Codice internazionale erbario	RO	
Definizione	erbario	
Denominazione erbario	Museo Erbario	
Tipologie erbario	erbario generale	
Denominazione collezione/raccolta	SOCIÉTÉ POUR L'ÉCHANGE DES PLANTES VASCULAIRES DE L'EUROPE ET DU BASSIN MÉDITERRANÉEN-Edit. J. Lambinon (LG) - Fascicule 22 (1988)	
Famiglia	geraniaceae	
Numero genere	984	
Specie nome completo	Erodium sebaceum Del.	
Genere	erodium	
Specie nome	sebaceum	
Determinavit	Podlech D.	
Numero fogli/parti	1	
Località di raccolta	Continente	Europa
	Stato	Italia
	Località	8 km au nord-ouest de Boumia, sur la route de Khenifra à Midelt (P 33) (Maroc, prov. Er-Rachidia, Moyen-Atlas), 5°10'W 32°45'N, alt. 1720 m, pentes pierreuses granitiques
Altitudine	1720	
Legit	Podlech D. - 43213	
Data esatta	1987 04 27	
Revisioni botanica	Nome da revisione	Erodium vieillardii Benoist



I contenuti di questo documento sono rilasciati sotto licenza Creative Commons Attribuzione-NonCommerciale-CondividiAlloStessoModo 4.0 Internazionale
creativecommons.org/licenses/by-nc-sa/4.0/deed.it