



## Erodium sanguis-christi Senn. - RO-HSepv 16228

### Identificazione

Tipo scheda	BNB
Livello catalogazione	P
Codice regione	Lazio
Ente schedatore	UNIRM1
Inventario (beni mobili)	RO-HSepv 16228

### Bene culturale

Ambito di tutela MiC	architettonico e paesaggistico
Categoria generale	BENI MOBILI
Settore disciplinare	Beni naturalistici
Tipo bene culturale	Beni Naturalistici-Botanica
Categoria disciplinare	[Beni Naturalistici-Botanica]
Definizione bene	erbario
Configurazione strutturale	bene semplice

### Localizzazione

Stato	Italia
Regione	Lazio
Provincia	RM
Comune	Roma
Denominazione contenitore giuridico	Museo Erbario

### Cronologia

Riferimento cronologico

anni di realizzazione

Fascia cronologica/periodo	ARCHI DI SECOLI
Da	1981/05/17
A	1981/05/17

## Dati analitici

Iscrizioni/elementi di rilievo	Osera (Hispania, prov. Zaragoza), juxta viam versus Monegrillo, alt. 230 m s. m., in locis argilloso-gypsaceis, cum Rosmarinus officinalis, Genista scorpius, Lygeum spartum, Ononis tridentata, Platycapnos spicatus, Retama sphaerocarpa, Nigella damascena, Erodium cicutarium
Classificazione/repertorio/sistematica	geraniaceae/Segura Zubizarreta A.

## Dati tecnici

Materia/tecnica-materiale composito	Beni naturalistici materiali vari tecniche varie						
Misure	<table> <tr> <td>Tipo di misura</td> <td>altezzaxlunghezza</td> </tr> <tr> <td>Unità di misura</td> <td>cm</td> </tr> <tr> <td>Valore</td> <td>43,80x30</td> </tr> </table>	Tipo di misura	altezzaxlunghezza	Unità di misura	cm	Valore	43,80x30
Tipo di misura	altezzaxlunghezza						
Unità di misura	cm						
Valore	43,80x30						
Condizione giuridica	proprietà Ente pubblico non territoriale						
Provvedimenti amministrativi-sintesi	no						
Interesse culturale	bene di interesse culturale dichiarato						
Situazione	bene in uso						
Stato di conservazione	buono						
Restauri e altri interventi	pulizia						

## Documentazione



## Certificazione/Gestione

Responsabile

Verticchio Elena (Compilatore)  
 Curcio, Mariateresa (Verificatore)  
 Giovinazzo, Caterina (Funzionario responsabile)

Anno di redazione

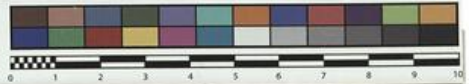
2015

Profilo di pubblicazione

1

Note

QR Code completo Museo Erbario Sapienza Università' di Roma - RO;  
 Erbario Societa' Scambi 16227; ImageCode RO-HSepv\_pacco 029-050



HERB.  
HORTI ROMANI

SOCIÉTÉ POUR L'ÉCHANGE DES PLANTES VASCULAIRES  
DE L'EUROPE ET DU BASSIN MÉDITERRANÉEN  
Fascicule 25 (1992-1993) - Edit. J. Lambinon (L.G.), 1995

n° 16228 *Erodium sanguis-christi* Senn.

Osera (Hispania, prov. Zaragoza), juxta viam versus  
Monegrillo, alt. 230 m s.m., in locis argilloso-gypsaceis,  
cum *Rosmarinus officinalis*, *Genista scorpius*, *Lygeum  
spartium*, *Ononis tridentata*, *Platycapnos spicatus*,  
*Retama sphaerocarpa*, *Nigella damascena*, *Erodium  
cicutarium*, 17a Maji 1981.

Leg. et det. A. Segura Zubizarreta n° 20.854

## DATI SPECIALISTICA

### Erodium sanguis-christi Senn. - RO-HSepv 16228

Inventario	Numero	RO-HSepv 16228
	Collocazione	29
Codice internazionale erbario	RO	
Definizione	erbario	
Denominazione erbario	Museo Erbario	
Tipologie erbario	erbario generale	
Denominazione collezione/raccolta	SOCIÉTÉ POUR L'ÉCHANGE DES PLANTES VASCULAIRES DE L'EUROPE ET DU BASSIN MÉDITERRANÉEN-Fascicule 25 (1992-1993) - Edit. J. Lambinon (LG), 1995	
Famiglia	geraniaceae	
Numero genere	984	
Specie nome completo	Erodium sanguis-christi Senn.	
Genere	erodium	
Specie nome	sanguis	
Determinavit	Segura Zubizarreta A.	
Numero fogli/parti	1	
Località di raccolta	Continente	Europa
	Stato	Italia
	Località	Osera (Hispania, prov. Zaragoza), juxta viam versus Monegrillo, alt. 230 m s. m., in locis argilloso-gypsaceis, cum Rosmarinus officinalis, Genista scorpius, Lygeum spartum, Ononis tridentata, Platycapnos spicatus, Retama sphaerocarpa, Nigella damascena, Erodium cicutarium
Altitudine	230	
Legit	Segura Zubizarreta A. - 20.854	
Data esatta	1981 05 17	
Revisioni botanica	Nome da revisione	-



---

**Source URL:** <https://stage.adimus.it/node/25589>