



ADIMUS  
Ambiente Digitale  
Musei Sapienza

---

**Erodium crenatum Pomel var. crenatum  
- RO-HSepv 17148**

**Tipo bene culturale**

Beni Naturalistici-Botanica

**Denominazione contenitore giuridico**

Museo Erbario

**Inventario (beni mobili)**

RO-HSepv 17148

**Riferimento cronologico**

anni di realizzazione

Fascia cronologica/periodo:

Secolo ARCHI DI SECOLI

---

**Misure**

Tipo di misura:

altezzaxlunghezza

Unità di misura:

cm

Valore:

43,80x30

---

**Scheda di dettaglio****Tipo scheda:**

[BNB<sub>\[1\]</sub>](#)

**Codice internazionale erbario:**

[RO<sub>\[2\]</sub>](#)

**Definizione:**

[erbario<sub>\[3\]</sub>](#)

**Denominazione erbario:**

Museo Erbario

**Tipologie erbario:**

[erbario generale<sub>\[4\]</sub>](#)

**Denominazione collezione/raccolta:**

SOCIÉTÉ POUR L'ÉCHANGE DES PLANTES VASCULAIRES DE L'EUROPE ET DU BASSIN MÉDITERRANÉEN-Fascicule 26 (1994-1995) - Edit. J. Lambinon (LG), 1997

**Famiglia:**

geraniaceae

**Numero genere:**

984

**Specie nome completo:**

*Erodium crenatum* Pomel var. *crenatum*

**Genere:**

*erodium*

**Specie nome:**

*crenatum*

**Determinavit:**

Dubuis A.

**Numero fogli/parti:**

1

**Località di raccolta:**

Continente:

[Europa<sub>\[5\]</sub>](#)

Stato:

[Italia<sub>\[6\]</sub>](#)

Località:

Terni (Algérie, wilaya Tlemcen), près du col des Zarifêtes, à 4 km au N de Terni et env. 8 km au S de Tlemcen, alt. env. 1200 m, terrain rocailleux au bord de la route

**Altitudine:**

1200

**Legit:**

Dubuis A. -

**Data esatta:**

1983 05 20

**Revisioni botanica:**

Nome da revisione:

*Erodium crenatum* Pomel var. *pomelianum* Maire

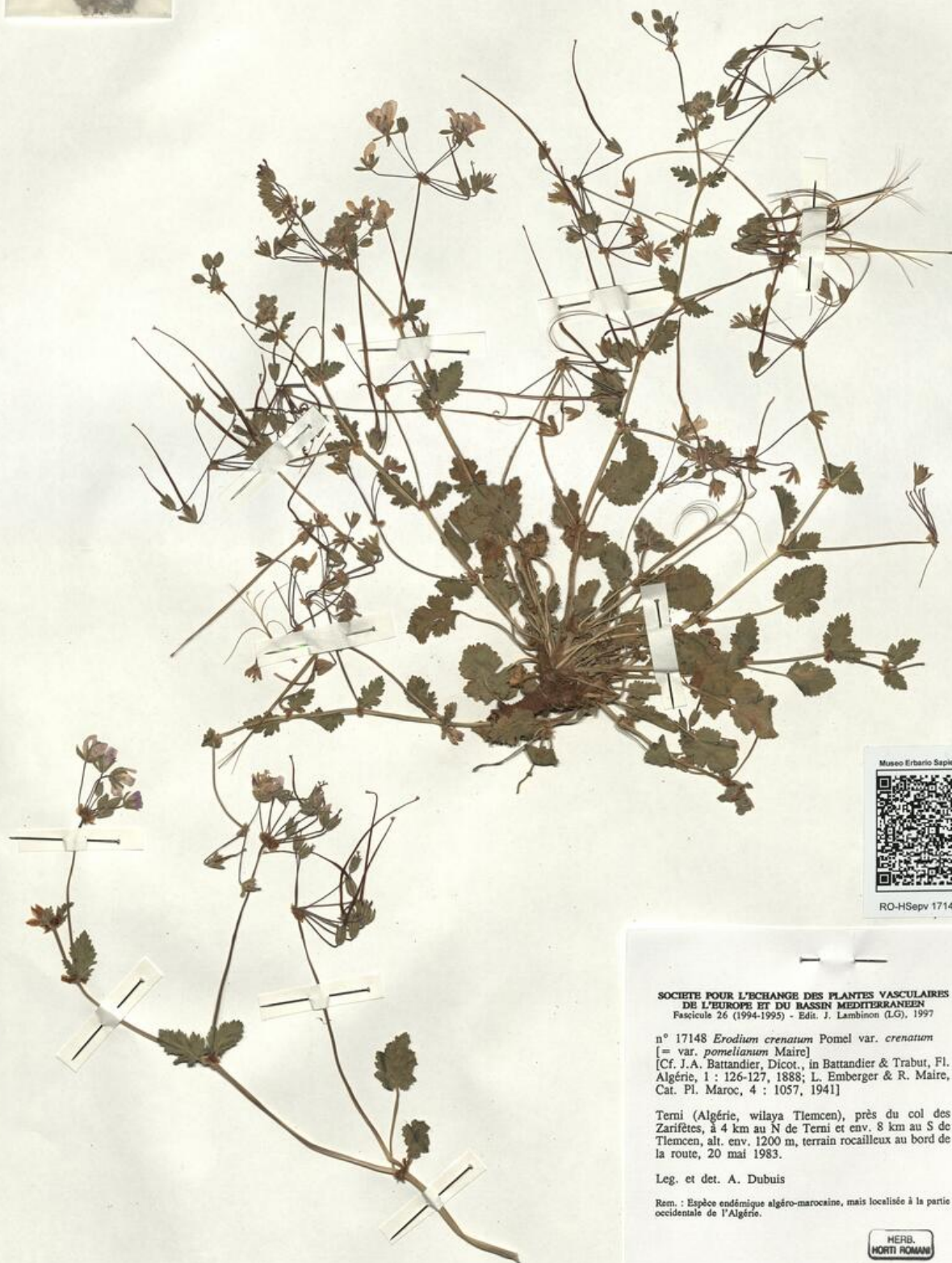
**Inventario:**

Numero:

RO-HSepv 17148

Collocazione:

29



Museo Erbario Sapienza Roma



RO-HSevp 17148

SOCIÉTÉ POUR L'ÉCHANGE DES PLANTES VASCULAIRES  
DE L'EUROPE ET DU BASSIN MÉDITERRANÉEN  
Fascicule 26 (1994-1995) - Edita. J. Lambinon (L.G.), 1997

n° 17148 *Erodium crenatum* Pomel var. *crenatum*  
[= var. *pomelianum* Maire]  
[Cf. J. A. Battandier, Dicot., in Battandier & Trabut, Fl.  
Algérie, 1 : 126-127, 1888; L. Emberger & R. Maire,  
Cat. Pl. Maroc, 4 : 1057, 1941]

Terni (Algérie, wilaya Tlemcen), près du col des  
Zarifêtes, à 4 km au N de Terni et env. 8 km au S de  
Tlemcen, alt. env. 1200 m, terrain rocailleux au bord de  
la route, 20 mai 1983.

Leg. et det. A. Dubuis

Rem. : Espèce endémique algéro-marocaine, mais localisée à la partie  
occidentale de l'Algérie.

HERB.  
HORTI ROMANI

---

**Source URL:** <https://stage.adimus.it/node/25581>

**List of links present in page**

1. <https://stage.adimus.it/it/taxonomy/term/16993>
2. <https://stage.adimus.it/it/taxonomy/term/110764>
3. <https://stage.adimus.it/it/taxonomy/term/110730>
4. <https://stage.adimus.it/it/taxonomy/term/110744>
5. <https://stage.adimus.it/it/taxonomy/term/110761>
6. <https://stage.adimus.it/it/taxonomy/term/8303>