



ADIMUS  
Ambiente Digitale  
Musei Sapienza

---

**Erodium ciconium (L.) L'Hér. - RO-HSepv  
15252**

**Tipo bene culturale**

Beni Naturalistici-Botanica

**Denominazione contenitore giuridico**

Museo Erbario

**Inventario (beni mobili)**

RO-HSepv 15252

**Riferimento cronologico**

anni di realizzazione

Fascia cronologica/periodo:

Secolo ARCHI DI SECOLI

---

**Misure**

Tipo di misura:

altezzaxlunghezza

Unità di misura:

cm

Valore:

43,80x30

---

**Scheda di dettaglio****Tipo scheda:**

[BNB<sub>\[1\]</sub>](#)

**Codice internazionale erbario:**

[RO<sub>\[2\]</sub>](#)

**Definizione:**

[erbario<sub>\[3\]</sub>](#)

**Denominazione erbario:**

Museo Erbario

**Tipologie erbario:**

[erbario generale<sub>\[4\]</sub>](#)

**Denominazione collezione/raccolta:**

SOCIÉTÉ POUR L'ÉCHANGE DES PLANTES VASCULAIRES DE L'EUROPE ET DU BASSIN MÉDITERRANÉEN-Fascicule 24 (1990-1991) - Edit. J. Lambinon (LG), 1993

**Famiglia:**

geraniaceae

**Numero genere:**

984

**Specie nome completo:**

*Erodium ciconium* (L.) L'Hér.

**Genere:**

*erodium*

**Specie nome:**

*ciconium*

**Determinavit:**

Lambinon J.

**Numero fogli/parti:**

1

**Località di raccolta:**

Continente:

[Europa<sub>\[5\]</sub>](#)

Stato:

[Italia<sub>\[6\]</sub>](#)

Località:

Saint-Maximin-la-Sainte-Baume (France, dép. Var), alt. env. 290 m, terrain vague en bordure de l'agglomération, sur sol compact

**Altitudine:**

290

**Legit:**

Lambinon J. & Rousselle J. - LJ 90/183

**Data esatta:**

1990 04 19

**Revisioni botanica:**

Nome da revisione:

-

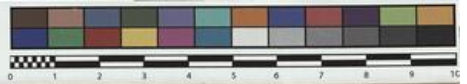
**Inventario:**

Numero:

RO-HSepv 15252

Collocazione:

29



HERB.  
HORTI ROMANI

SOCIÉTÉ POUR L'ÉCHANGE DES PLANTES VASCULAIRES  
DE L'EUROPE ET DU BASSIN MÉDITERRANÉEN  
Fascicule 24 (1990-1991) - Edit. J. Lambinon (LG), 1993

n° 15252 *Erodium ciconium* (L.) L'Hér.

Saint-Maximin-la-Sainte-Baume (France, dép. Var), alt.  
env. 290 m, terrain vague en bordure de l'agglomération,  
sur sol compact, 19 avril 1990.

Leg. J. Lambinon n° 90/183 & J. Rousselle  
Det. J. Lambinon

Rem. : Herbe annuelle à tiges étalées-ascendantes; fleurs lilas mauve.

Museo Erbario Sapienza Roma



RO-HSepv 15252

---

**Source URL:** <https://stage.adimus.it/node/25572>

**List of links present in page**

1. <https://stage.adimus.it/it/taxonomy/term/16993>
2. <https://stage.adimus.it/it/taxonomy/term/110764>
3. <https://stage.adimus.it/it/taxonomy/term/110730>
4. <https://stage.adimus.it/it/taxonomy/term/110744>
5. <https://stage.adimus.it/it/taxonomy/term/110761>
6. <https://stage.adimus.it/it/taxonomy/term/8303>