



## Erodium chium (L.) Willd. var. chium - RO-HSepv 19180

### Identificazione

Tipo scheda	BNB
Livello catalogazione	P
Codice regione	Lazio
Ente schedatore	UNIRM1
Inventario (beni mobili)	RO-HSepv 19180

### Bene culturale

Ambito di tutela MiC	architettonico e paesaggistico
Categoria generale	BENI MOBILI
Settore disciplinare	Beni naturalistici
Tipo bene culturale	Beni Naturalistici-Botanica
Categoria disciplinare	[Beni Naturalistici-Botanica]
Definizione bene	erbario
Configurazione strutturale	bene semplice

### Localizzazione

Stato	Italia
Regione	Lazio
Provincia	RM
Comune	Roma
Denominazione contenitore giuridico	Museo Erbario

### Cronologia

Riferimento cronologico

anni di realizzazione

Fascia cronologica/periodo	ARCHI DI SECOLI
Da	1996/06/13
A	1996/06/13

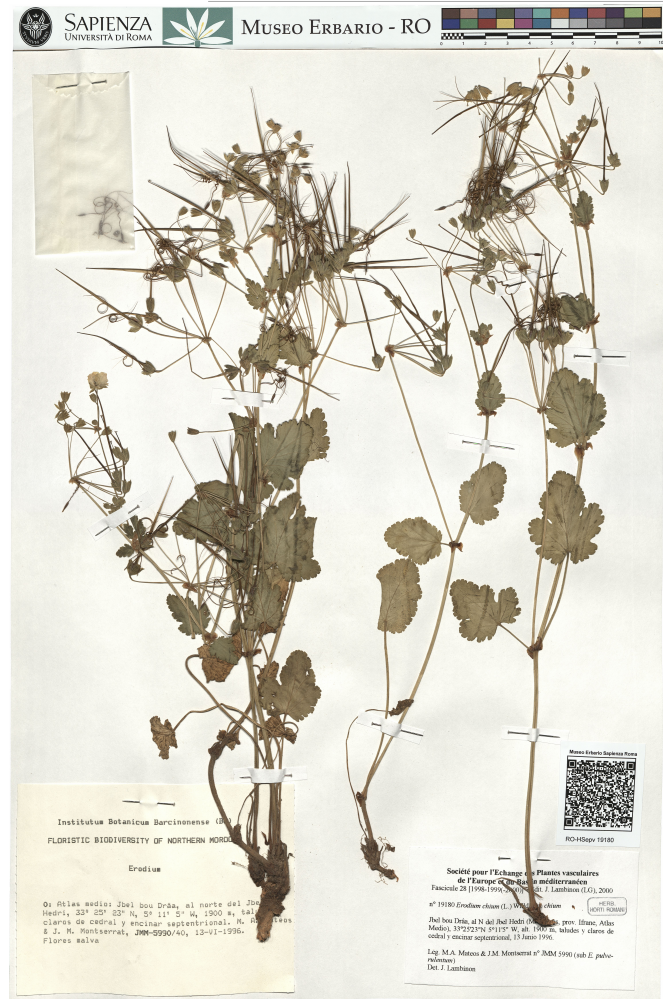
## Dati analitici

Iscrizioni/elementi di rilievo	Jbel bou Drâa, al N del Jbel Hedri (Marruecos, prov. Ifrane, Atlas Medio), 33°25'23"N 5°11'5"W, alt. 1900 m, taludes y claros de cedral y encinar septentrional
Classificazione/repertorio/sistematica	geraniaceae/Lambinon J.

## Dati tecnici

Materia/tecnica-materiale composito	Beni naturalistici materiali vari tecniche varie	
Misure	Tipo di misura	altezzaxlunghezza
	Unità di misura	cm
	Valore	43,80x30
Condizione giuridica	proprietà Ente pubblico non territoriale	
Provvedimenti amministrativi-sintesi	no	
Interesse culturale	bene di interesse culturale dichiarato	
Situazione	bene in uso	
Stato di conservazione	buono	
Restauri e altri interventi	pulizia	

## Documentazione



## Certificazione/Gestione

Responsabile

Ranaldi Chiara (Compilatore)  
 Curcio, Mariateresa (Verificatore)  
 Giovinazzo, Caterina (Funzionario responsabile)

Anno di redazione

2014

Profilo di pubblicazione

1

Note

QR Code completo Museo Erbario Sapienza Università di Roma - RO;  
 Erbario Societa' Scambi 17145; ImageCode RO-HSepv\_pacco 029-032



Institutum Botanicum Barcinonense (B)  
FLORISTIC BIODIVERSITY OF NORTHERN MOROCCO

*Erodium*

O: Atlas medio: Jbel bou Drâa, al norte del Jbel Hedri, 33° 25' 23" N, 5° 11' 5" W, 1900 m, taludes claros de cedral y encinar septentrional. M. A. Mateos & J. M. Montserrat, JMM-5990/40, 13-VI-1996. Flores malva



RO-HSevp 19180

Société pour l'Echange des Plantes vasculaires de l'Europe et du Bassin méditerranéen  
Fascicule 28 [1998-1999-(2000)] edit. J. Lambinon (L.G.), 2000

n° 19180 *Erodium cicutarium* (L.) Willd. ex Benth.

Jbel bou Drâa, al N del Jbel Hedri (Morocco), prov. Ifrane, Atlas Medio, 33°25'23"N 5°11'5"W, alt. 1900 m, taludes y claros de cedral y encinar septentrional, 13 Junio 1996.

Leg. M.A. Mateos & J.M. Montserrat n° JMM 5990 (sub *E. pulverulentum*)  
Det. J. Lambinon

## DATI SPECIALISTICA

### Erodium chium (L.) Willd. var. chium - RO-HSepv 19180

Inventario	Numero	RO-HSepv 19180
	Collocazione	29
Codice internazionale erbario	RO	
Definizione	erbario	
Denominazione erbario	Museo Erbario	
Tipologie erbario	erbario generale	
Denominazione collezione/raccolta	SOCIÉTÉ POUR L'ÉCHANGE DES PLANTES VASCULAIRES DE L'EUROPE ET DU BASSIN MÉDITERRANÉEN-Fascicule 28 [1998-1999(-2000)] - Edit. J. Lambinon (LG), 2000	
Famiglia	geraniaceae	
Numero genere	984	
Specie nome completo	Erodium chium (L.) Willd. var. chium	
Genere	erodium	
Specie nome	chium	
Determinavit	Lambinon J.	
Numero fogli/parti	1	
Località di raccolta	Continente	Europa
	Stato	Italia
	Località	Jbel bou Drâa, al N del Jbel Hedri (Marruecos, prov. Ifrane, Atlas Medio), 33°25'23"N 5°11'5"W, alt. 1900 m, taludes y claros de cedral y encinar septentrional
Altitudine	1900	
Legit	Mateos M.A. & Montserrat J.M. - JMM 5990 ^	
Data esatta	1996 06 13	
Revisioni botanica	Nome da revisione	-



---

**Source URL:** <https://stage.adimus.it/node/25571>