



ADIMUS  
Ambiente Digitale  
Musei Sapienza

---

**Erodium botrys (Cav.) Bertol. - RO-  
HSepr 15251**

**Tipo bene culturale**

Beni Naturalistici-Botanica

**Denominazione contenitore giuridico**

Museo Erbario

**Inventario (beni mobili)**

RO-HSepv 15251

**Riferimento cronologico**

anni di realizzazione

Fascia cronologica/periodo:

Secolo ARCHI DI SECOLI

---

**Misure**

Tipo di misura:

altezzaxlunghezza

Unità di misura:

cm

Valore:

43,80x30

---

**Scheda di dettaglio****Tipo scheda:**

[BNB<sub>\[1\]</sub>](#)

**Codice internazionale erbario:**

[RO<sub>\[2\]</sub>](#)

**Definizione:**

[erbario<sub>\[3\]</sub>](#)

**Denominazione erbario:**

Museo Erbario

**Tipologie erbario:**

[erbario generale<sub>\[4\]</sub>](#)

**Denominazione collezione/raccolta:**

SOCIÉTÉ POUR L'ÉCHANGE DES PLANTES VASCULAIRES DE L'EUROPE ET DU BASSIN MÉDITERRANÉEN-Fascicule 24 (1990-1991) - Edit. J. Lambinon (LG), 1993

**Famiglia:**

geraniaceae

**Numero genere:**

984

**Specie nome completo:**

*Erodium botrys* (Cav.) Bertol.

**Genere:**

*erodium*

**Specie nome:**

*botrys*

**Determinavit:**

Lambinon J.

**Numero fogli/parti:**

1

**Località di raccolta:**

Continente:

[Europa<sub>\[5\]</sub>](#)

Stato:

[Italia<sub>\[6\]</sub>](#)

Località:

Vidauban, hameau de Peissonnel (France, dép. Var, bordure nord du massif des Maures), alt. env. 80 m, bord de chemin, en bordure de vignes, près de la D.48

**Altitudine:**

80

**Legit:**

Lambinon J. & Rousselle J. - LJ 90/197

**Data esatta:**

1990 04 19

**Revisioni botanica:**

Nome da revisione:

-

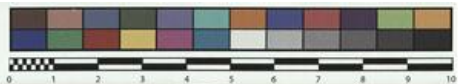
**Inventario:**

Numero:

RO-HSepv 15251

Collocazione:

29



Museo Erbario Sapienza Roma



RO-HSepv 15251

SOCIÉTÉ POUR L'ÉCHANGE DES PLANTES VASCULAIRES  
DE L'EUROPE ET DU BASSIN MÉDITERRANÉEN  
Fascicule 24 (1990-1991) - Éd. J. Lambinon (L.G.), 1993

n° 15251 *Erodium botrys* (Cav.) Bertol.

Vidauban, hameau de Peissonnel (France, dép. Var,  
bordure nord du massif des Maures), alt. env. 80 m, bord  
de chemin, en bordure de vignes, près de la D.48, 19  
avril 1990.

Leg. J. Lambinon n° 90/197 & J. Rousselle  
Det. J. Lambinon

HERB.  
HORTI ROMANI

Rem. : Herbe annuelle à tiges ascendantes; fleurs lilas mauve.

---

**Source URL:** <https://stage.adimus.it/node/25566>

**List of links present in page**

1. <https://stage.adimus.it/it/taxonomy/term/16993>
2. <https://stage.adimus.it/it/taxonomy/term/110764>
3. <https://stage.adimus.it/it/taxonomy/term/110730>
4. <https://stage.adimus.it/it/taxonomy/term/110744>
5. <https://stage.adimus.it/it/taxonomy/term/110761>
6. <https://stage.adimus.it/it/taxonomy/term/8303>