



Geranium tuberosum L. subsp. tuberosum - RO-HSepv 19184

Identificazione

Tipo scheda	BNB
Livello catalogazione	P
Codice regione	Lazio
Ente schedatore	UNIRM1
Inventario (beni mobili)	RO-HSepv 19184

Bene culturale

Ambito di tutela MiC	architettonico e paesaggistico
Categoria generale	BENI MOBILI
Settore disciplinare	Beni naturalistici
Tipo bene culturale	Beni Naturalistici-Botanica
Categoria disciplinare	[Beni Naturalistici-Botanica]
Definizione bene	erbario
Configurazione strutturale	bene semplice

Localizzazione

Stato	Italia
Regione	Lazio
Provincia	RM
Comune	Roma
Denominazione contenitore giuridico	Museo Erbario

Cronologia

Riferimento cronologico

anni di realizzazione

Fascia cronologica/periodo	ARCHI DI SECOLI
Da	1999/03
A	1999/03
Note	esemplare raccolto a metà marzo 1999

Dati analitici

Iscrizioni/elementi di rilievo	Kato Paphos (Chypre, distr. Paphos, div. géobot. n° 1), à quelques km du centre de Paphos, à gauche de la route Paphos-Limassol, à moins de 500 m de la mar, alt. env. 20 m, friche sur sol calcaire, avec e.a. Gynandris sisyrinchium,...
Classificazione/repertorio/sistematica	geraniaceae/Van Buggenhout G.

Dati tecnici

Materia/tecnica-materiale composito	Beni naturalistici materiali vari tecniche varie
Misure	Tipo di misura altezzaxlunghezza Unità di misura cm Valore 43,80x30
Condizione giuridica	proprietà Ente pubblico non territoriale
Provvedimenti amministrativi-sintesi	no
Interesse culturale	bene di interesse culturale dichiarato
Situazione	bene in uso
Stato di conservazione	buono
Restauri e altri interventi	pulizia

Documentazione



Certificazione/Gestione

Responsabile

Ranaldi Chiara (Compilatore)
 Curcio, Mariateresa (Verificatore)
 Giovinazzo, Caterina (Funzionario responsabile)

Anno di redazione

2014

Profilo di pubblicazione

1

Note

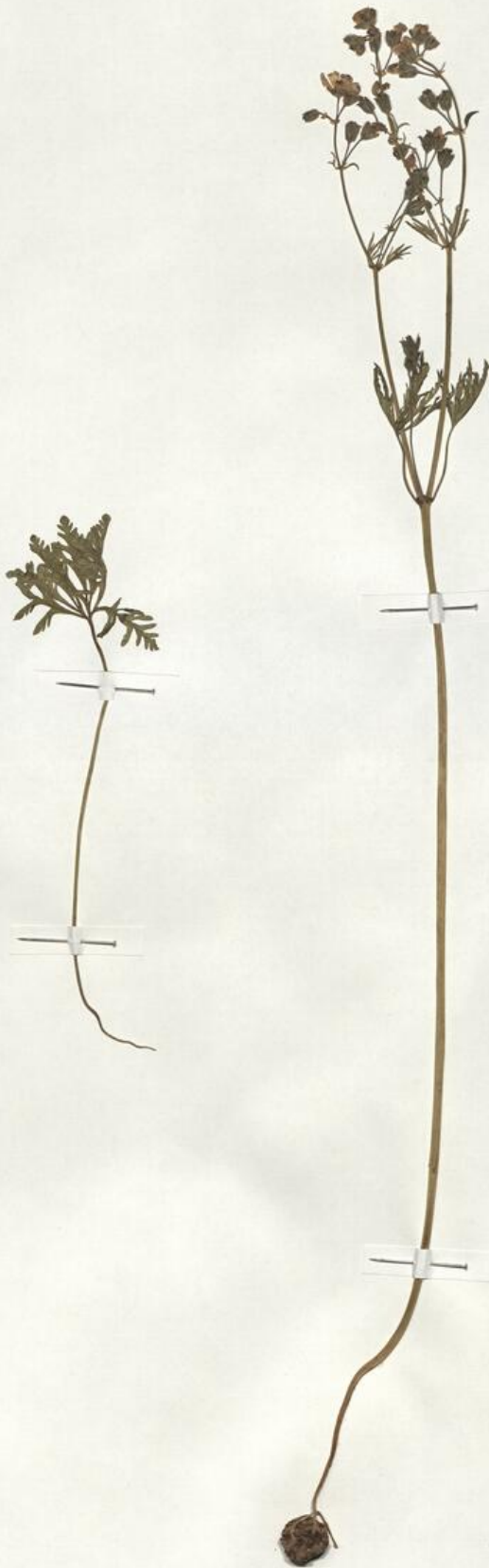
Sì x foto QR Code completo Museo Erbario Sapienza Università' di Roma -
 RO; Erbario Societa' Scambi 12307; ImageCode RO-HSepv_pacco 029-026



SAPIENZA
UNIVERSITÀ DI ROMA



MUSEO ERBARIO - RO



RO-HSepv 19184

Société pour l'Echange des Plantes vasculaires
de l'Europe et du Bassin méditerranéen
Fascicule 28 [1998-1999(-2000)] - Edit. J. Lambinon (L.G), 2000
n° 19184 *Geranium tuberosum* L. subsp. *tuberosum*

Kato Paphos (Chypre, distr. Paphos, div. géobot. n° 1), à quelques
km du centre de Paphos, à gauche de la route Paphos-Limassol, à
moins de 500 m de la mer, alt. env. 20 m, friche sur sol calcarifère,
avec e.a. *Gynandrixis styrinchium*, ..., mi-mars 1999.

Lep. et det. G. Van Buggenhout

HERB.
HORTI ROMANI

DATI SPECIALISTICA

Geranium tuberosum L. subsp. tuberosum - RO-HSepv 19184

Inventario	Numero	RO-HSepv 19184
	Collocazione	29
Codice internazionale erbario	RO	
Definizione	erbario	
Denominazione erbario	Museo Erbario	
Tipologie erbario	erbario generale	
Denominazione collezione/raccolta	SOCIÉTÉ POUR L'ÉCHANGE DES PLANTES VASCULAIRES DE L'EUROPE ET DU BASSIN MÉDITERRANÉEN-Fascicule 28 [1998-1999(-2000)] - Edit. J. Lambinon (LG), 2000	
Famiglia	geraniaceae	
Numero genere	983	
Specie nome completo	Geranium tuberosum L. subsp. tuberosum	
Genere	geranium	
Specie nome	tuberosum	
Determinavit	Van Buggenhout G.	
Numero fogli/parti	1	
Località di raccolta	Continente	Europa
	Stato	Italia
	Località	Kato Paphos (Chypre, distr. Paphos, div. géobot. n° 1), à quelques km du centre de Paphos, à gauche de la route Paphos-Limassol, à moins de 500 m de la mar, alt. env. 20 m, friche sur sol calcaire, avec e.a. Gynandris sisyriuchium,...
Altitudine	20	
Legit	Van Buggenhout G. -	
Data esatta	1999 03 mi-mars	
Revisioni botanica	Nome da revisione	-



Source URL: <https://stage.adimus.it/node/25565>