



Geranium sibiricum L. - RO-HSepv 13280

Identificazione

Tipo scheda	BNB
Livello catalogazione	P
Codice regione	Lazio
Ente schedatore	UNIRM1
Inventario (beni mobili)	RO-HSepv 13280

Bene culturale

Ambito di tutela MiC	architettonico e paesaggistico
Categoria generale	BENI MOBILI
Settore disciplinare	Beni naturalistici
Tipo bene culturale	Beni Naturalistici-Botanica
Categoria disciplinare	[Beni Naturalistici-Botanica]
Definizione bene	erbario
Configurazione strutturale	bene semplice

Localizzazione

Stato	Italia
Regione	Lazio
Provincia	RM
Comune	Roma
Denominazione contenitore giuridico	Museo Erbario

Cronologia

Riferimento cronologico

anni di realizzazione

Fascia cronologica/periodo	ARCHI DI SECOLI
Da	1986/08/15
A	1986/08/15

Dati analitici

Iscrizioni/elementi di rilievo	Culture : Brno (Bohemoslovacia, Moravia), in collibus Medlánecké kopce, F 1 generatio Origine: Irkutsk (U.R.S.S., Sibiria orientalis, Bajkal), ad viam publicam inter pagos Pribajkalskaja et Listvjanka, ad stationem benzinam tradentem in proximitate lacus Bajkal, alt. 500 m s.m., , in silva frondosa (tajga), 13a Junii 1984
Classificazione/repertorio/sistematica	geraniaceae/Černoch F.

Dati tecnici

Materia/tecnica-materiale composito	Beni naturalistici materiali vari tecniche varie
Misure	Tipo di misura altezzaxlunghezza Unità di misura cm Valore 43,80x30
Condizione giuridica	proprietà Ente pubblico non territoriale
Provvedimenti amministrativi-sintesi	no
Interesse culturale	bene di interesse culturale dichiarato
Situazione	bene in uso
Stato di conservazione	buono
Restauri e altri interventi	pulizia

Documentazione



Certificazione/Gestione

Responsabile

Ranaldi Chiara (Compilatore)
 Curcio, Mariateresa (Verificatore)
 Giovinazzo, Caterina (Funzionario responsabile)

Anno di redazione

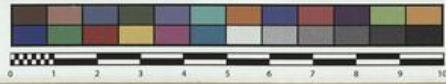
2014

Profilo di pubblicazione

1

Note

QR Code completo Museo Erbario Sapienza Università di Roma - RO;
 Erbario Societa' Scambi 13279; ImageCode RO-HSepv_pacco 029-023



Museo Erbario Sapienza Roma



RO-HSeprv 13280

SOCIÉTÉ POUR L'ÉCHANGE DES PLANTES VASCULAIRES
DE L'EUROPE ET DU BASSIN MÉDITERRANÉEN
Édit. J. Lambinon (L.G.) - Fascicule 22 (1988)

n° 13280 *Geranium sibiricum* L.



Culture : Brno (Bohemoslovaquia, Moravia), in collibus
Medlánecké kopce, F 1 generatio, 15a Augusti 1986.

Origine : Irkutsk (U.R.S.S., Sibiria orientalis, Bajkal),
ad viam publicam inter pagos Pribajkalskaja et
Listvjanka, ad stationem benzinam tradentem in
proximitate lacus Bajkal, alt. 500 m s.m., in silva
frondosa (tajga), 13a Junii 1984.

Leg. et det. F. Černoch n° 42049

DATI SPECIALISTICA

Geranium sibiricum L. - RO-HSepv 13280

Inventario	Numero	RO-HSepv 13280
	Collocazione	29
Codice internazionale erbario	RO	
Definizione	erbario	
Denominazione erbario	Museo Erbario	
Tipologie erbario	erbario generale	
Denominazione collezione/raccolta	SOCIÉTÉ POUR L'ÉCHANGE DES PLANTES VASCULAIRES DE L'EUROPE ET DU BASSIN MÉDITERRANÉEN-Edit. J. Lambinon (LG) - Fascicule 22 (1988)	
Famiglia	geraniaceae	
Numero genere	983	
Specie nome completo	Geranium sibiricum L.	
Genere	geranium	
Specie nome	sibiricum	
Determinavit	Černoch F.	
Numero fogli/parti	1	
Località di raccolta	Continente	Europa
	Stato	Italia
	Località	Culture : Brno (Bohemoslovacia, Moravia), in collibus Medlánecké kopce, F 1 generatio Origine: Irkutsk (U.R.S.S., Sibiria orientalis, Bajkal), ad viam publicam inter pagos Pribajkalskaja et Listvjanka, ad stationem benzinam tradentem in proximitate lacus Bajkal, alt. 500 m s.m., , in silva frondosa (tajga), 13a Junii 1984
Altitudine	500	
Legit	Černoch F. - 42049	
Data esatta	1986 08 15	
Revisioni botanica	Nome da revisione	-



I contenuti di questo documento sono rilasciati sotto licenza Creative Commons Attribuzione-NonCommerciale-
CondividiAlloStessoModo 4.0 Internazionale
creativecommons.org/licenses/by-nc-sa/4.0/deed.it

Source URL: <https://stage.adimus.it/node/25562>