



ADIMUS  
Ambiente Digitale  
Musei Sapienza

---

**Geranium purpureum Vill. - RO-HSepv  
11407**

**Tipo bene culturale**

Beni Naturalistici-Botanica

**Denominazione contenitore giuridico**

Museo Erbario

**Inventario (beni mobili)**

RO-HSepv 11407

**Riferimento cronologico**

anni di realizzazione

Fascia cronologica/periodo:

Secolo ARCHI DI SECOLI

---

**Misure**

Tipo di misura:

altezzaxlunghezza

Unità di misura:

cm

Valore:

43,80x30

---

**Scheda di dettaglio****Tipo scheda:**

[BNB<sub>{1}</sub>](#)

**Codice internazionale erbario:**

[RO<sub>{2}</sub>](#)

**Definizione:**

[erbario<sub>{3}</sub>](#)

**Denominazione erbario:**

Museo Erbario

**Tipologie erbario:**

[erbario generale<sub>{4}</sub>](#)

**Denominazione collezione/raccolta:**

SOCIÉTÉ POUR L'ÉCHANGE DES PLANTES VASCULAIRES DE L'EUROPE ET DU BASSIN MÉDITERRANÉEN-Edit. J.

Lambinon (LG) - Fascicule 20 (1985)

**Famiglia:**

geraniaceae

**Numero genere:**

983

**Specie nome completo:**

Geranium purpureum Vill.

**Genere:**

geranium

**Specie nome:**

purpureum

**Determinavit:**

Poldini L.

**Numero fogli/parti:**

1

**Località di raccolta:**

Continente:

[Europa<sub>{5}</sub>](#)

Stato:

[Italia<sub>{6}</sub>](#)

Località:

Trieste (Italia, prov. Trieste), Opicina (Hotel Obelisco), alt. 320 m s.m., in rupestribus et in dumetis, solo calcareo

**Altitudine:**

320

**Legit:**

Poldini L. -

**Data esatta:**

1983 06 01

**Revisioni botanica:**

Nome da revisione:

-

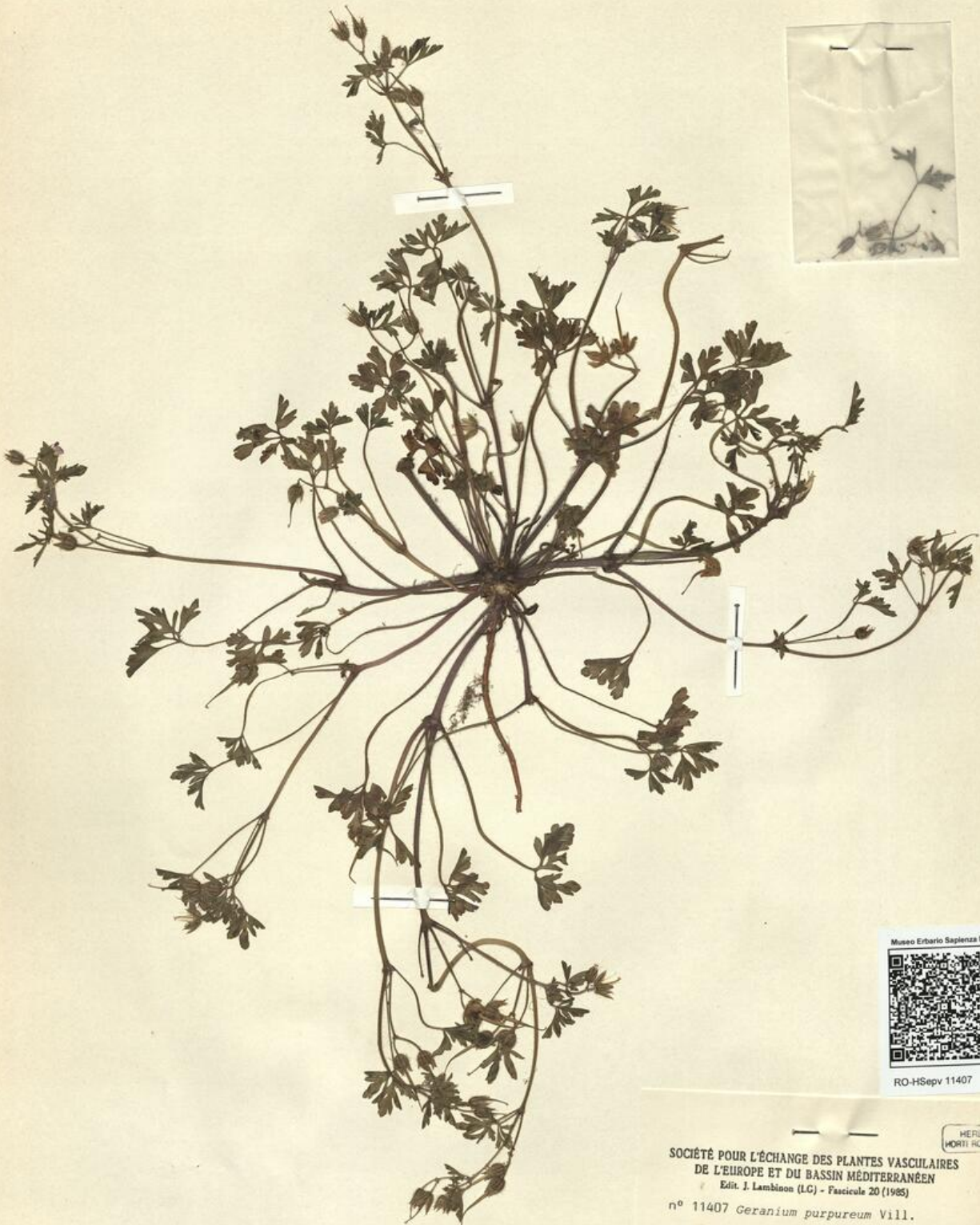
**Inventario:**

Numero:

RO-HSepv 11407

Collocazione:

29



Museo Erbario Sapienza Roma



RO-HSepv 11407

MERU  
HORTI ROMANI

SOCIÉTÉ POUR L'ÉCHANGE DES PLANTES VASCULAIRES  
DE L'EUROPE ET DU BASSIN MÉDITERRANÉEN

Édit. J. Lambinon (LG) - Fascicule 20 (1985)

n° 11407 *Geranium purpureum* Vill.

Trieste (Italia, prov. Trieste), Opicina  
(Hotel Obelisco), alt. 320 m s.m., in rupes-  
tribus et in dumetis, solo calcareo,  
1a Junii 1983.

Leg. et det. L. Poldini

Rem. : Eurymediterranean species of the  
same group of *Geranium robertianum*, from  
which it differs for carpological characters  
and for the colour of anthers (yellow in  
*G. purpureum*, violet-red in *G. robertianum*);  
it is present in southerly exposure.

---

**Source URL:** <https://stage.adimus.it/node/25551>

**List of links present in page**

1. <https://stage.adimus.it/it/taxonomy/term/16993>
2. <https://stage.adimus.it/it/taxonomy/term/110764>
3. <https://stage.adimus.it/it/taxonomy/term/110730>
4. <https://stage.adimus.it/it/taxonomy/term/110744>
5. <https://stage.adimus.it/it/taxonomy/term/110761>
6. <https://stage.adimus.it/it/taxonomy/term/8303>