



Linum trigynum L. - RO-HSepv 17158

Identificazione

Tipo scheda	BNB
Livello catalogazione	P
Codice regione	Lazio
Ente schedatore	UNIRM1
Inventario (beni mobili)	RO-HSepv 17158

Bene culturale

Ambito di tutela MiC	architettonico e paesaggistico
Categoria generale	BENI MOBILI
Settore disciplinare	Beni naturalistici
Tipo bene culturale	Beni Naturalistici-Botanica
Categoria disciplinare	[Beni Naturalistici-Botanica]
Definizione bene	erbario
Configurazione strutturale	bene semplice

Localizzazione

Stato	Italia
Regione	Lazio
Provincia	RM
Comune	Roma
Denominazione contenitore giuridico	Museo Erbario

Cronologia

Riferimento cronologico

anni di realizzazione

Fascia cronologica/periodo	ARCHI DI SECOLI
Da	1994/04
A	1994/04
Note	esemplare raccolto a fine mese

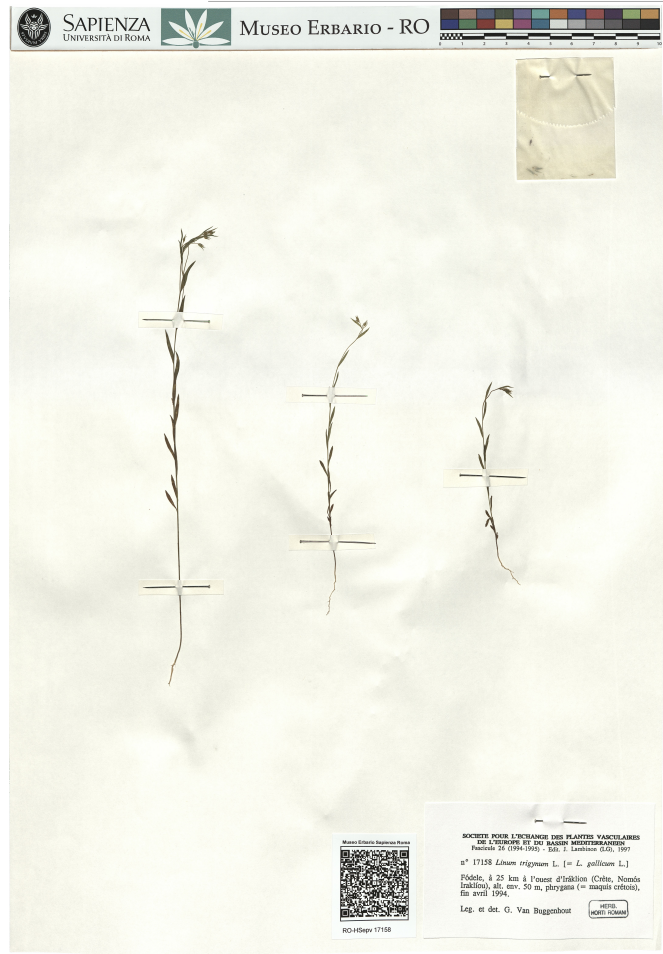
Dati analitici

Iscrizioni/elementi di rilievo	Fódele, à 25 km à l'ouest d'Iráklion (Crète, Nomós Iraklíou), alt. env. 50 m, phrygana (= maquis crétois)
Classificazione/repertorio/sistematica	linaceae/Van Buggenhout G.

Dati tecnici

Materia/tecnica-materiale composito	Beni naturalistici materiali vari tecniche varie	
Misure	Tipo di misura	altezzaxlunghezza
	Unità di misura	cm
	Valore	43,80x30
Condizione giuridica	proprietà Ente pubblico non territoriale	
Provvedimenti amministrativi-sintesi	no	
Interesse culturale	bene di interesse culturale dichiarato	
Situazione	bene in uso	
Stato di conservazione	buono	
Restauri e altri interventi	pulizia	

Documentazione



Certificazione/Gestione

Responsabile

Ranaldi Chiara (Compilatore)
Curcio, Mariateresa (Verificatore)
Giovinazzo, Caterina (Funzionario responsabile)

Anno di redazione

2014

Profilo di pubblicazione

1

Note

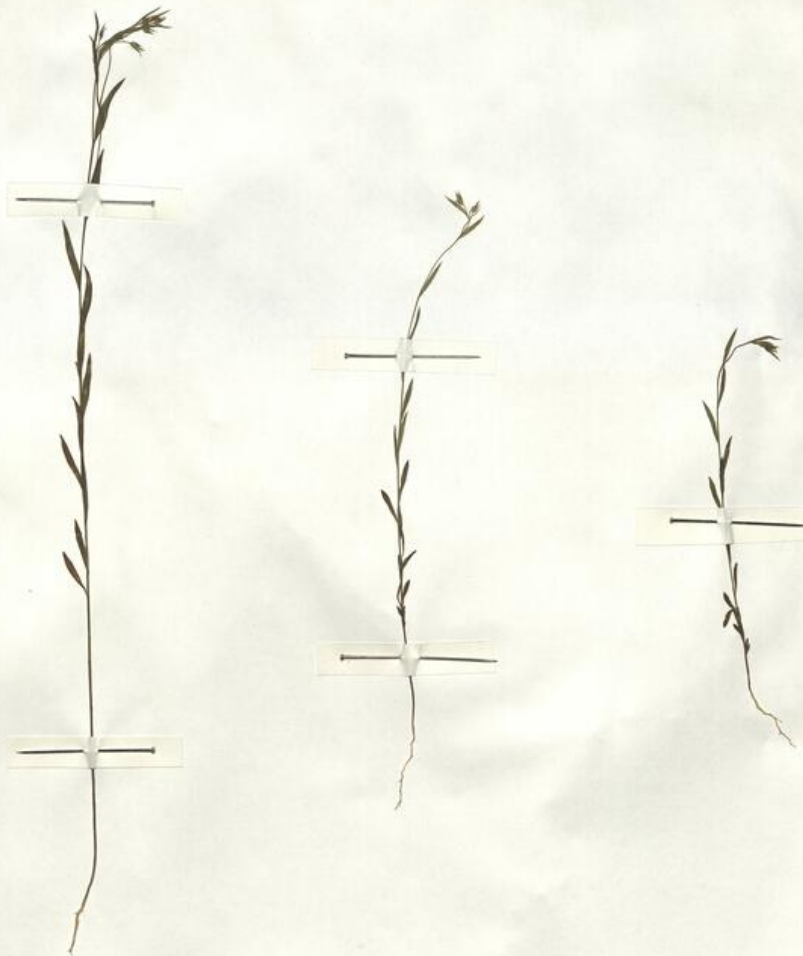
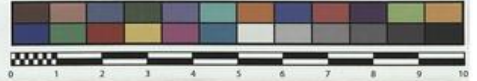
QR Code completo Museo Erbario Sapienza Università di Roma - RO;
Erbario Societa' Scambi 17157; ImageCode RO-HSepv_pacco 028-037



SAPIENZA
UNIVERSITÀ DI ROMA



MUSEO ERBARIO - RO



Museo Erbario Sapienza Roma

RO-HSepv 17158

SOCIÉTÉ POUR L'ÉCHANGE DES PLANTES VASCULAIRES
DE L'EUROPE ET DU BASSIN MÉDITERRANÉEN
Fascicule 26 (1994-1995) - Edit. J. Lambinon (LG), 1997

n° 17158 *Linum trigynum* L. [= *L. gallicum* L.]

Fôdele, à 25 km à l'ouest d'Iraklion (Crète, Nomós Irakliou), alt. env. 50 m, phrygana (= maquis crétois), fin avril 1994.

Leg. et det. G. Van Buggenhout

HERB.
HORTI ROMANI

DATI SPECIALISTICA

Linum trigynum L. - RO-HSepv 17158

Inventario	Numero	RO-HSepv 17158
	Collocazione	28
Codice internazionale erbario	RO	
Definizione	erbario	
Denominazione erbario	Museo Erbario	
Tipologie erbario	erbario generale	
Denominazione collezione/raccolta	SOCIÉTÉ POUR L'ÉCHANGE DES PLANTES VASCULAIRES DE L'EUROPE ET DU BASSIN MÉDITERRANÉEN-Fascicule 26 (1994-1995) - Edit. J. Lambinon (LG), 1997	
Famiglia	linaceae	
Numero genere	892	
Specie nome completo	Linum trigynum L.	
Genere	linum	
Specie nome	trigynum	
Determinavit	Van Buggenhout G.	
Numero fogli/parti	1	
Località di raccolta	Continente	Europa
	Stato	Italia
	Località	Fódele, à 25 km à l'ouest d'Iráklion (Crète, Nomós Iraklíou), alt. env. 50 m, phrygana (= maquis crétois)
Altitudine	50	
Legit	Van Buggenhout G. -	
Data esatta	1994 04 fin	
Revisioni botanica	Nome da revisione	Linum gallicum L.



I contenuti di questo documento sono rilasciati sotto licenza Creative Commons Attribuzione-NonCommerciale-CondividiAlloStessoModo 4.0 Internazionale
creativecommons.org/licenses/by-nc-sa/4.0/deed.it