



## Linum suffruticosum L. subsp. jimenezii (Pau) Rivas Goday & Rivas-Martínez ^ - RO-HSepv 12311

### Identificazione

Tipo scheda	BNB
Livello catalogazione	P
Codice regione	Lazio
Ente schedatore	UNIRM1
Inventario (beni mobili)	RO-HSepv 12311

### Bene culturale

Ambito di tutela MiC	architettonico e paesaggistico
Categoria generale	BENI MOBILI
Settore disciplinare	Beni naturalistici
Tipo bene culturale	Beni Naturalistici-Botanica
Categoria disciplinare	[Beni Naturalistici-Botanica]
Definizione bene	erbario
Configurazione strutturale	bene semplice

### Localizzazione

Stato	Italia
Regione	Lazio
Provincia	RM
Comune	Roma
Denominazione contenitore giuridico	Museo Erbario

### Cronologia

Riferimento cronologico	anni di realizzazione
Fascia cronologica/periodo	ARCHI DI SECOLI
Da	1985/06/06
A	1985/06/06

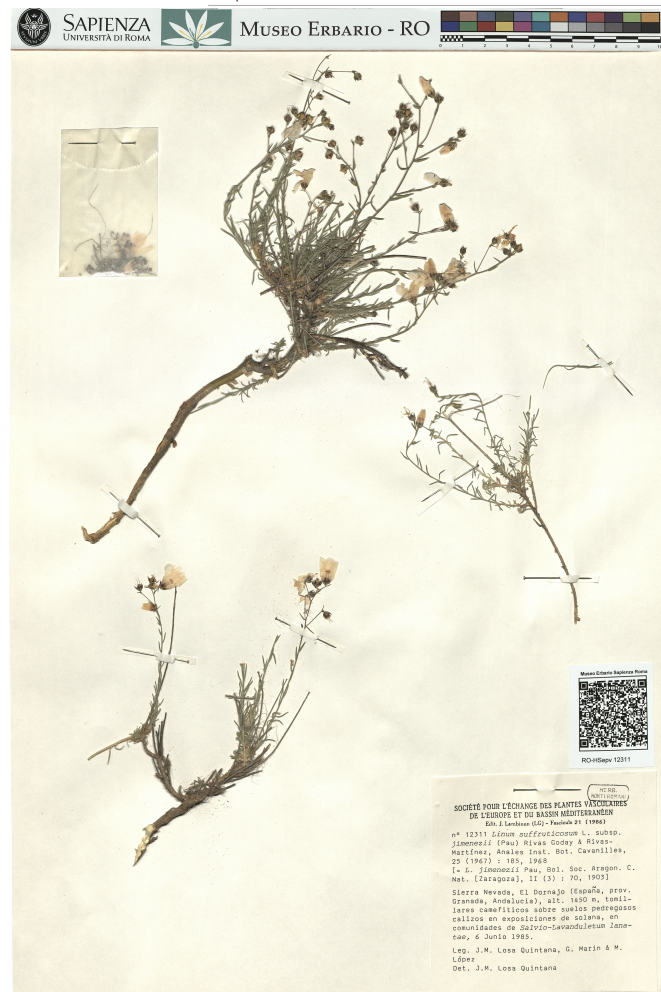
## Dati analitici

Iscrizioni/elementi di rilievo	Sierra Nevada, El Dornajo (España, prov. Granada, Andalucía), alt. 1450 m, tomillares camefíticos sobre suelo de pedregosos calizos en exposiciones de solana, en comunidades de Salvia-lavanduletum lanatae
Classificazione/repertorio/sistematica	linaceae/Losa Quintana J.M.

## Dati tecnici

Materia/tecnica-materiale composito	Beni naturalistici materiali vari tecniche varie
Misure	Tipo di misura                      altezza x lunghezza Unità di misura                      cm Valore                                      43,80x30
Condizione giuridica	proprietà Ente pubblico non territoriale
Provvedimenti amministrativi-sintesi	no
Interesse culturale	bene di interesse culturale dichiarato
Situazione	bene in uso
Stato di conservazione	buono
Restauri e altri interventi	pulizia

## Documentazione



Bibliografia/sitografia

^ Anales Inst. Bot. A.J. Cavan., 34 : 548,1977

## Certificazione/Gestione

Responsabile

Ranaldi Chiara (Compilatore)  
 Curcio, Mariateresa (Verificatore)  
 Giovinazzo, Caterina (Funzionario responsabile)

Anno di redazione

2014

Profilo di pubblicazione

1

Note

Si x foto QR Code completo Museo Erbario Sapienza Università di Roma - RO; Erbario Societa' Scambi 15263; ImageCode RO-HSepv\_pacco 028-031



Museo Erbario Sapienza Roma



RO-HSepv 12311

SOCIÉTÉ POUR L'ÉCHANGE DES PLANTES VASCULAIRES  
DE L'EUROPE ET DU BASSIN MÉDITERRANÉEN  
Edit. J. Lambinon (LG) - Fascicule 21 (1986)

n° 12311 *Linum suffruticosum* L. subsp.  
*jimenezii* (Pau) Rivas Goday & Rivas-  
Martínez, Anales Inst. Bot. Cavanilles,  
25 (1967) : 185, 1968  
[= *L. jimenezii* Pau, Bol. Soc. Aragon. C.  
Nat. [Zaragoza], 11 (3) : 70, 1903]

Sierra Nevada, El Dornajo (España, prov.  
Granada, Andalucía), alt. 1450 m, tomil-  
lares caméfiticos sobre suelos pedregosos  
calizos en exposiciones de solana, en  
comunidades de *Salvio-Lavanduletum lana-*  
*tae*, 6 Junio 1985.

Leg. J.M. Losa Quintana, G. Marin & M.  
López  
Det. J.M. Losa Quintana

## DATI SPECIALISTICA

### Linum suffruticosum L. subsp. jimenezii (Pau) Rivas Goday & Rivas-Martínez ^ - RO-HSepv 12311

Inventario	Numero	RO-HSepv 12311
	Collocazione	28
Codice internazionale erbario	RO	
Definizione	erbario	
Denominazione erbario	Museo Erbario	
Tipologie erbario	erbario generale	
Denominazione collezione/raccolta	SOCIÉTÉ POUR L'ÉCHANGE DES PLANTES VASCULAIRES DE L'EUROPE ET DU BASSIN MÉDITERRANÉEN-Edit. J. Lambinon (LG) - Fascicule 21 (1986)	
Famiglia	linaceae	
Numero genere	892	
Specie nome completo	Linum suffruticosum L. subsp. jimenezii (Pau) Rivas Goday & Rivas-Martínez ^	
Genere	linum	
Specie nome	suffruticosum	
Determinavit	Losa Quintana J.M.	
Numero fogli/parti	1	
Località di raccolta	Continente	Europa
	Stato	Italia
	Località	Sierra Nevada, El Dornajo (España, prov. Granada, Andalucía), alt. 1450 m, tomillares camefiticos sobre suelod pedregosos calizos en exposiciones de solana, en comunidades de Salvio-lavanduletum lanatae
Altitudine	1450	
Legit	Losa Quintana J.M., Marin G. & López M. -	
Data esatta	1985 06 06	
Revisioni botanica	Nome da revisione	Linum jimenezii Pau ^^



---

**Source URL:** <https://stage.adimus.it/node/25526>