



Linum strictum L. subsp. strictum var. strictum - RO-HSepv 12309

Identificazione

| | |
|--------------------------|----------------|
| Tipo scheda | BNB |
| Livello catalogazione | P |
| Codice regione | Lazio |
| Ente schedatore | UNIRM1 |
| Inventario (beni mobili) | RO-HSepv 12309 |

Bene culturale

| | |
|----------------------------|--------------------------------|
| Ambito di tutela MiC | architettonico e paesaggistico |
| Categoria generale | BENI MOBILI |
| Settore disciplinare | Beni naturalistici |
| Tipo bene culturale | Beni Naturalistici-Botanica |
| Categoria disciplinare | [Beni Naturalistici-Botanica] |
| Definizione bene | erbario |
| Configurazione strutturale | bene semplice |

Localizzazione

| | |
|-------------------------------------|---------------|
| Stato | Italia |
| Regione | Lazio |
| Provincia | RM |
| Comune | Roma |
| Denominazione contenitore giuridico | Museo Erbario |

Cronologia

Riferimento cronologico

anni di realizzazione

Fascia cronologica/periodo

ARCHI DI SECOLI

Da

1985/06/07

A

1985/06/07

Dati analitici

Iscrizioni/elementi di rilievo

Embouchure de l'Ostriconi (Corse, dép. Haute-Corse, côte nord-ouest à l'est-nord-est d'Île Rousse), rive gauche au bord de la D 81, alt. env. 40 m, maquis ouvert sur schistes métamorphiques, à *Cistus creticus* subsp. *corsicus*, *Calicotome spinosa*, *Pistacia lentiscus*, *Erica arborea*, *Rosmarinus officinalis*, *Dorycnium pentaphyllum* subsp. *pentaphyllum*, *Helichrysum italicum* subsp. *italicum*, *Brachypodium retusum*...

Classificazione/repertorio/sistematica

linaceae/Lambinon J.

Dati tecnici

Materia/tecnica-materiale composito

Beni naturalistici
materiali vari
tecniche varie

Misure

| | |
|-----------------|-------------------|
| Tipo di misura | altezzaxlunghezza |
| Unità di misura | cm |
| Valore | 43,80x30 |

Condizione giuridica

proprietà Ente pubblico non territoriale

Provvedimenti amministrativi-sintesi

no

Interesse culturale

bene di interesse culturale dichiarato

Situazione

bene in uso

Stato di conservazione

buono

Restauri e altri interventi

pulizia

Documentazione



Certificazione/Gestione

Responsabile

Ranaldi Chiara (Compilatore)
 Curcio, Mariateresa (Verificatore)
 Giovinazzo, Caterina (Funzionario responsabile)

Anno di redazione

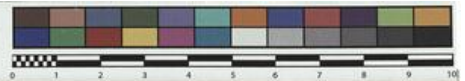
2014

Profilo di pubblicazione

1

Note

Si x foto QR Code completo Museo Erbario Sapienza Università' di Roma -
 RO; Erbario Societa' Scambi 17156; ImageCode RO-HSepv_pacco 028-026



Museo Erbario Sapienza Roma



RO-HSepv 12309

HEB.
MUSEO ERBARIO

SOCIÉTÉ POUR L'ÉCHANGE DES PLANTES VASCULAIRES
DE L'EUROPE ET DU BASSIN MÉDITERRANÉEN
Edit. J. Lambinon (LC) - Fascicule 21 (1986)

n° 12309 *Linum strictum* L. subsp.
strictum var. *strictum*

Embouchure de l'Ostriconi (Corse, dép.
Haute-Corse, côte nord-ouest à l'est-
nord-est d'Ile-Rousse), rive gauche au
bord de la D 81, alt. env. 40 m, maquis
ouvert sur schistes métamorphiques, à *Cis-
tus creticus* subsp. *corsicus*, *Calicotome
spinosa*, *Pistacia lentiscus*, *Erica arbo-
rea*, *Rosmarinus officinalis*, *Dorycnium
pentaphyllum* subsp. *pentaphyllum*, *Helichry-
sum italicum* subsp. *italicum*, *Brachypodium
retusum*..., 7 juin 1985.

Leg. et det. J. Lambinon n° 85/73

DATI SPECIALISTICA

Linum strictum L. subsp. strictum var. strictum - RO-HSepv 12309

| | | |
|-----------------------------------|--|--|
| Inventario | Numero | RO-HSepv 12309 |
| | Collocazione | 28 |
| Codice internazionale erbario | RO | |
| Definizione | erbario | |
| Denominazione erbario | Museo Erbario | |
| Tipologie erbario | erbario generale | |
| Denominazione collezione/raccolta | SOCIÉTÉ POUR L'ÉCHANGE DES PLANTES VASCULAIRES DE L'EUROPE ET DU BASSIN MÉDITERRANÉEN-Edit. J. Lambinon (LG) - Fascicule 21 (1986) | |
| Famiglia | linaceae | |
| Numero genere | 892 | |
| Specie nome completo | Linum strictum L. subsp. strictum var. strictum | |
| Genere | linum | |
| Specie nome | strictum | |
| Determinavit | Lambinon J. | |
| Numero fogli/parti | 1 | |
| Località di raccolta | Continente | Europa |
| | Stato | Italia |
| | Località | Embouchure de l'Ostriconi (Corse, dép. Haute-Corse, côte nord-ouest à l'est-nord-est d'Ile Rousse), rive gauche au bord de la D 81, alt. env. 40 m, maquis ouvert sur schistes métamorphiques, à Cistus creticus subsp. corsicus, Calicotome spinosa, Pistacia lentiscus, Erica arborea, Rosmarinus officinalis, Dorycnium pentaphyllum subsp. pentaphyllum, Helichrysum italicum subsp. italicum, Brachypodium retusum... |
| Altitudine | 40 | |
| Legit | Lambinon J. - 85/73 | |
| Data esatta | 1985 06 07 | |
| Revisioni botanica | Nome da revisione | - |



I contenuti di questo documento sono rilasciati sotto licenza Creative Commons Attribuzione-NonCommerciale-
CondividiAlloStessoModo 4.0 Internazionale
creativecommons.org/licenses/by-nc-sa/4.0/deed.it

Source URL: <https://stage.adimus.it/node/25521>