



## Linum strictum L. subsp. strictum var. spicatum (Lam.) Pers. - RO-HSepv 11414

### Identificazione

Tipo scheda	BNB
Livello catalogazione	P
Codice regione	Lazio
Ente schedatore	UNIRM1
Inventario (beni mobili)	RO-HSepv 11414

### Bene culturale

Ambito di tutela MiC	architettonico e paesaggistico
Categoria generale	BENI MOBILI
Settore disciplinare	Beni naturalistici
Tipo bene culturale	Beni Naturalistici-Botanica
Categoria disciplinare	[Beni Naturalistici-Botanica]
Definizione bene	erbario
Configurazione strutturale	bene semplice

### Localizzazione

Stato	Italia
Regione	Lazio
Provincia	RM
Comune	Roma
Denominazione contenitore giuridico	Museo Erbario

### Cronologia

Riferimento cronologico	anni di realizzazione
Fascia cronologica/periodo	ARCHI DI SECOLI
Da	1982/05/02
A	1982/05/02

## Dati analitici

Iscrizioni/elementi di rilievo	Iráklion E (île de Crète, nomós Iraklíou), sur rochers littoraux, en direction d'Amnissós
Classificazione/repertorio/sistematica	linaceae/Van Buggenhout G.

## Dati tecnici

Materia/tecnica-materiale composito	Beni naturalistici materiali vari tecniche varie
Misure	Tipo di misura                      altezzaxlunghezza Unità di misura    cm Valore    43,80x30
Condizione giuridica	proprietà Ente pubblico non territoriale
Provvedimenti amministrativi-sintesi	no
Interesse culturale	bene di interesse culturale dichiarato
Situazione	bene in uso
Stato di conservazione	buono
Restauri e altri interventi	pulizia

## Documentazione



## Certificazione/Gestione

Responsabile

Ranaldi Chiara (Compilatore)  
 Curcio, Mariateresa (Verificatore)  
 Giovinazzo, Caterina (Funzionario responsabile)

Anno di redazione

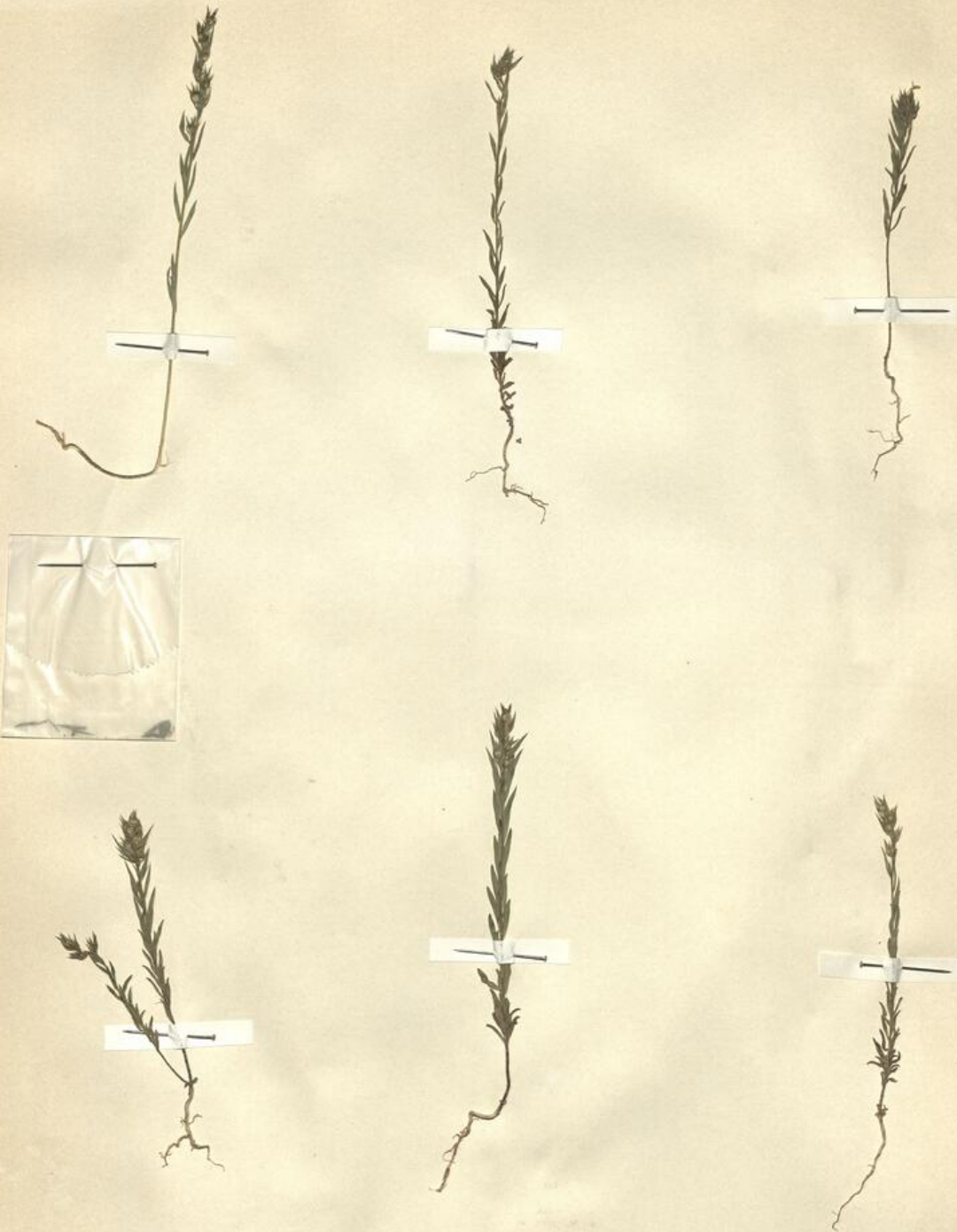
2014

Profilo di pubblicazione

1

Note

Feuilles scabres au bord QR Code completo Museo Erbario Sapienza  
 Università di Roma - RO; Erbario Societa' Scambi 15261; ImageCode RO-  
 HSepv\_pacco 028-023



MUSEO ERBARIO  
SAPIENZA ROMA

Museo Erbario Sapienza Roma



RO-HSeprv 11414

SOCIÉTÉ POUR L'ÉCHANGE DES PLANTES VASCULAIRES  
DE L'EUROPE ET DU BASSIN MÉDITERRANÉEN

Édit. J. Lambinon (LC) - Fascicule 20 (1985)

n° 11414 *Linum strictum* L. subsp. *strictum*  
var. *spicatum* (Lam.) Pers.

[cf. K.H. Rechinger, Flora Aegaea, Flora der  
Inseln und Halbinseln des Ägäischen Meeres,  
272, 1943]

Iraklion E (île de Crète, nomos Irakliou),  
sur rochers littoraux, en direction  
d'Amnissos, 2 mai 1982.

Leg. et det. G. Van Buggenhout

HERB.  
HORTI ROMANI

## DATI SPECIALISTICA

### Linum strictum L. subsp. strictum var. spicatum (Lam.) Pers. - RO-HSepv 11414

Inventario	Numero	RO-HSepv 11414
	Collocazione	28
Codice internazionale erbario	RO	
Definizione	erbario	
Denominazione erbario	Museo Erbario	
Tipologie erbario	erbario generale	
Denominazione collezione/raccolta	SOCIÉTÉ POUR L'ÉCHANGE DES PLANTES VASCULAIRES DE L'EUROPE ET DU BASSIN MÉDITERRANÉEN-Edit. J. Lambinon (LG) - Fascicule 20 (1985)	
Famiglia	linaceae	
Numero genere	892	
Specie nome completo	Linum strictum L. subsp. strictum var. spicatum (Lam.) Pers.	
Genere	linum	
Specie nome	strictum	
Determinavit	Van Buggenhout G.	
Numero fogli/parti	1	
Località di raccolta	Continente	Europa
	Stato	Italia
	Località	Iráklion E (île de Crète, nomós Iraklíou), sur rochers littoraux, en direction d'Amnissós
Legit	Van Buggenhout G. -	
Data esatta	1982 05 02	
Revisioni botanica	Nome da revisione	-



I contenuti di questo documento sono rilasciati sotto licenza Creative Commons Attribuzione-NonCommerciale-CondividiAlloStessoModo 4.0 Internazionale  
creativecommons.org/licenses/by-nc-sa/4.0/deed.it