



ADIMUS  
Ambiente Digitale  
Musei Sapienza

---

**Linum nodiflorum L. - RO-HSepv 17153**

**Tipo bene culturale**

Beni Naturalistici-Botanica

**Denominazione contenitore giuridico**

Museo Erbario

**Inventario (beni mobili)**

RO-HSepv 17153

**Riferimento cronologico**

anni di realizzazione

Fascia cronologica/periodo:

Secolo ARCHI DI SECOLI

---

**Misure**

Tipo di misura:

altezzaxlunghezza

Unità di misura:

cm

Valore:

43,80x30

---

**Scheda di dettaglio****Tipo scheda:**[BNB<sub>\[1\]</sub>](#)**Codice internazionale erbario:**[RO<sub>\[2\]</sub>](#)**Definizione:**[erbario<sub>\[3\]</sub>](#)**Denominazione erbario:**

Museo Erbario

**Tipologie erbario:**[erbario generale<sub>\[4\]</sub>](#)**Denominazione collezione/raccolta:**

SOCIÉTÉ POUR L'ÉCHANGE DES PLANTES VASCULAIRES DE L'EUROPE ET DU BASSIN MÉDITERRANÉEN-Fascicule 26 (1994-1995) - Edit. J. Lambinon (LG), 1997

**Famiglia:**

linaceae

**Numero genere:**

892

**Specie nome completo:**

Linum nodiflorum L.

**Genere:**

linum

**Specie nome:**

nodiflorum

**Determinavit:**

Lambinon J.

**Numero fogli/parti:**

1

**Località di raccolta:**

Continente:

[Europa<sub>\[5\]</sub>](#)

Stato:

[Italia<sub>\[6\]</sub>](#)

Località:

Kalithéa (Grèce, Macédoine, presqu'île de Chalcidique, langue de terre de Cassandre), à env. 300 m de la mer, alt. env. 30 m, replat herbeux au pied d'un coteau couvert d'arbrisseaux (surtout de Quercus coccifera), sur sol calcaire

**Altitudine:**

30

**Legit:**

Van Buggenhout G. -

**Data esatta:**

1995 05 début

**Revisioni botanica:**

Nome da revisione:

-

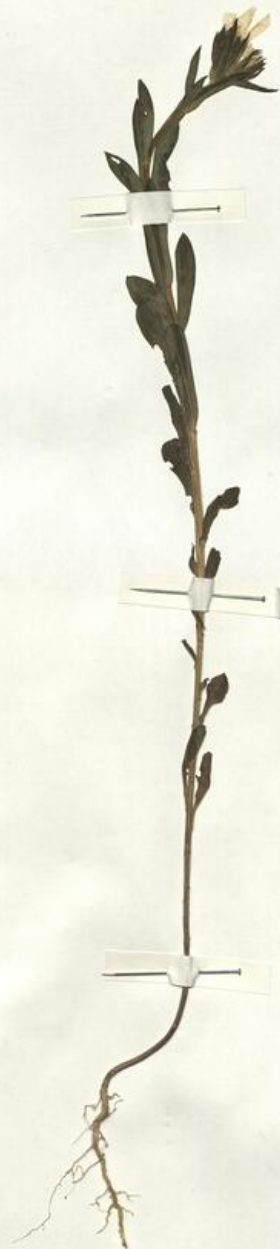
**Inventario:**

Numero:

RO-HSepv 17153

Collocazione:

28



Museo Erbario Sapienza Roma



RO-HSepv 17153

SOCIÉTÉ POUR L'ÉCHANGE DES PLANTES VASCULAIRES  
DE L'EUROPE ET DU BASSIN MÉDITERRANÉEN  
Fascicule 26 (1994-1995) - Edit. J. Lambinon (L.G.), 1997

n° 17153 *Linum nodiflorum* L.

Kalithéa (Grèce, Macédoine, presqu'île de Chalcidique, langue de terre de Cassandre), à env. 300 m de la mer, alt. env. 30 m, replat herbeux au pied d'un coteau couvert d'arbrisseaux (surtout de *Quercus coccifera*), sur sol calcaire, début mai 1995.

Leg. G. Van Buggenhout  
Det. J. Lambinon



---

**Source URL:** <https://stage.adimus.it/node/25512>

**List of links present in page**

1. <https://stage.adimus.it/it/taxonomy/term/16993>
2. <https://stage.adimus.it/it/taxonomy/term/110764>
3. <https://stage.adimus.it/it/taxonomy/term/110730>
4. <https://stage.adimus.it/it/taxonomy/term/110744>
5. <https://stage.adimus.it/it/taxonomy/term/110761>
6. <https://stage.adimus.it/it/taxonomy/term/8303>