



**ADIMUS**  
Ambiente Digitale  
Musei Sapienza

---

**Linum campanulatum L. - RO-HSepv  
13284**

**Tipo bene culturale**

Beni Naturalistici-Botanica

**Denominazione contenitore giuridico**

Museo Erbario

**Inventario (beni mobili)**

RO-HSepv 13284

**Riferimento cronologico**

anni di realizzazione

Fascia cronologica/periodo:

Secolo ARCHI DI SECOLI

---

**Misure**

Tipo di misura:

altezzaxlunghezza

Unità di misura:

cm

Valore:

43,80x30

---

**Scheda di dettaglio****Tipo scheda:**[BNB<sub>\[1\]</sub>](#)**Codice internazionale erbario:**[RO<sub>\[2\]</sub>](#)**Definizione:**[erbario<sub>\[3\]</sub>](#)**Denominazione erbario:**

Museo Erbario

**Tipologie erbario:**[erbario generale<sub>\[4\]</sub>](#)**Denominazione collezione/raccolta:**

SOCIÉTÉ POUR L'ÉCHANGE DES PLANTES VASCULAIRES DE L'EUROPE ET DU BASSIN MÉDITERRANÉEN-Edit. J.

Lambinon (LG) - Fascicule 22 (1988)

**Famiglia:**

linaceae

**Numero genere:**

892

**Specie nome completo:**

Linum campanulatum L.

**Genere:**

linum

**Specie nome:**

campanulatum

**Determinavit:**

Villar L.

**Numero fogli/parti:**

1

**Località di raccolta:**

Continente:

[Europa<sub>\[5\]</sub>](#)

Stato:

[Italia<sub>\[6\]</sub>](#)

Località:

Santa Cruz de la Serós (Espagne, prov. Huesca) au bord de la route qui monte à San Juan de la Peña, UTM 30T XN 9010, alt. 800 m, talus marno-calcaire à Linum suffruticosum subsp. appressum, Lavandula latifolia, Thymus vulgaris, Ononis fruticosa, etc.

**Altitudine:**

800

**Legit:**

Villar L. &amp; Lanaspá A. - JACA 207785

**Data esatta:**

1985 06 13

**Revisioni botanica:**

Nome da revisione:

-

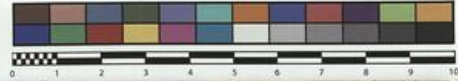
**Inventario:**

Numero:

RO-HSepv 13284

Collocazione:

28



Museo Erbario Sapienza Roma



RO-HSepv 13284

HERB. N. 1111 P. 102041

SOCIÉTÉ POUR L'ÉCHANGE DES PLANTES VASCULAIRES  
DE L'EUROPE ET DU BASSIN MÉDITERRANÉEN  
Édit. J. Lambour G.C. - Paris 12 (1982)

n° 13284 *Linum campanulatum* L.

Santa Cruz de la Serós (Espagne, prov. Huesca), au bord  
de la route qui monte à San Juan de la Peña, UTM 30T  
XN 9010, alt. 800 m, talus marno-calcaire à *Linum*  
*suffruticosum* subsp. *appressum*, *Lavandula latifolia*,  
*Thymus vulgaris*, *Ononis fruticosa*, etc., 13 juin 1985.

Leg. L. Villar & A. Lanaspá n° JACA 207785  
Det. L. Villar

Rem. : Endémique du bassin méditerranéen occidental, depuis  
l'Espagne orientale jusqu'en Italie.

---

**Source URL:** <https://stage.adimus.it/node/25499>

**List of links present in page**

1. <https://stage.adimus.it/it/taxonomy/term/16993>
2. <https://stage.adimus.it/it/taxonomy/term/110764>
3. <https://stage.adimus.it/it/taxonomy/term/110730>
4. <https://stage.adimus.it/it/taxonomy/term/110744>
5. <https://stage.adimus.it/it/taxonomy/term/110761>
6. <https://stage.adimus.it/it/taxonomy/term/8303>