



ADIMUS
Ambiente Digitale
Musei Sapienza

**Linum asperifolium Boiss. & Reut. - RO-
HSepr 18128**

Tipo bene culturale

Beni Naturalistici-Botanica

Denominazione contenitore giuridico

Museo Erbario

Inventario (beni mobili)

RO-HSepv 18128

Riferimento cronologico

anni di realizzazione

Fascia cronologica/periodo:

Secolo ARCHI DI SECOLI

Misure

Tipo di misura:

altezzaxlunghezza

Unità di misura:

cm

Valore:

43,80x30

Scheda di dettaglio**Tipo scheda:**

[BNB_{\[1\]}](#)

Codice internazionale erbario:

[RO_{\[2\]}](#)

Definizione:

[erbario_{\[3\]}](#)

Denominazione erbario:

Museo Erbario

Tipologie erbario:

[erbario generale_{\[4\]}](#)

Denominazione collezione/raccolta:

SOCIÉTÉ POUR L'ÉCHANGE DES PLANTES VASCULAIRES DE L'EUROPE ET DU BASSIN MÉDITERRANÉEN-Fascicule 27 (1996-1997) - Edit. J. Lambinon (LG), 1998

Famiglia:

linaceae

Numero genere:

892

Specie nome completo:

Linum asperifolium Boiss. & Reut.

Genere:

linum

Specie nome:

asperifolium

Determinavit:

Dubuis A.

Numero fogli/parti:

1

Località di raccolta:

Continente:

[Europa_{\[5\]}](#)

Stato:

[Italia_{\[6\]}](#)

Località:

Beni-Saf (Algérie, wilaya de Tlemcen), route de Beni-Saf à Ain-Temouchent, à environ 5 km à l'E de Beni-Saf et 45 km au N de Tlemcen, alt. env. 100 m, talus rocheux dominant la route

Altitudine:

100

Legit:

Dubuis A., Maurel H. & Rhamoun R. -

Data esatta:

1986 05 08

Revisioni botanica:

Nome da revisione:

Linum corymbiferum Desf. subsp. asperifolium (Boiss. & Reut.) Martinez

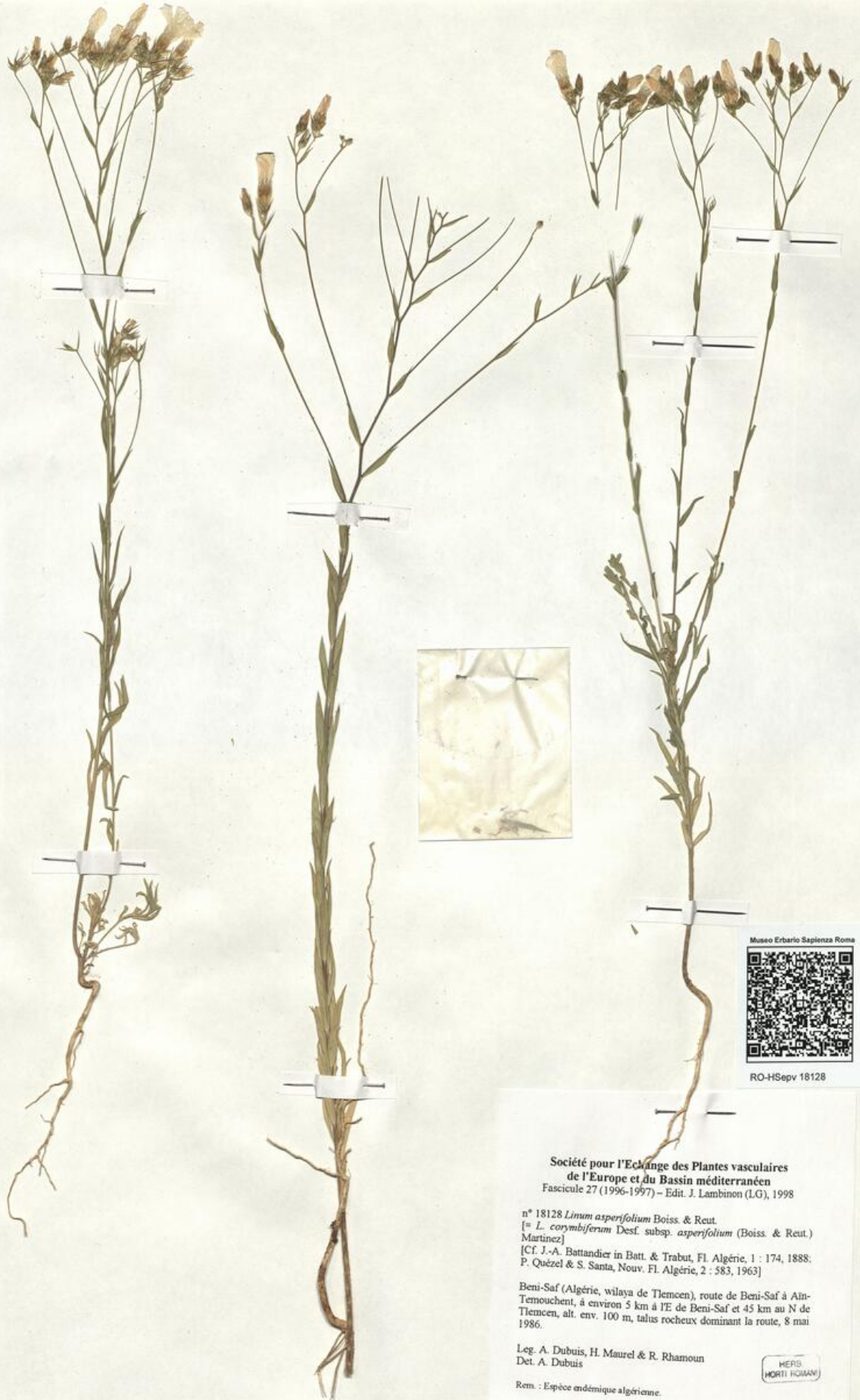
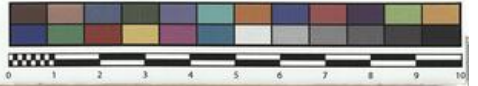
Inventario:

Numero:

RO-HSepv 18128

Collocazione:

28



Museo Erbario Sapienza Roma



RO-HSeprv 18128

Société pour l'Echange des Plantes vasculaires
de l'Europe et du Bassin méditerranéen
Fascicule 27 (1996-1997) - Edit. J. Lambinon (LG), 1998

n° 18128 *Linum asperifolium* Boiss. & Reut.
[= *L. corymbiferum* Desf. subsp. *asperifolium* (Boiss. & Reut.)
Martinez]
[Cf. J.-A. Battandier in Batt. & Trabut, Fl. Algérie, 1 : 174, 1888.
P. Quézel & S. Santa, Nouv. Fl. Algérie, 2 : 583, 1963]

Beni-Saf (Algérie, wilaya de Tiemcen), route de Beni-Saf à Ain-
Temouchent, à environ 5 km à l'E de Beni-Saf et 45 km au N de
Tiemcen, alt. env. 100 m, talus rocheux dominant la route, 8 mai
1986.

Leg. A. Dubuis, H. Maurel & R. Rhamoun
Det. A. Dubuis

Rem. : Espèce endémique algérienne.



Source URL: <https://stage.adimus.it/node/25497>

List of links present in page

1. <https://stage.adimus.it/it/taxonomy/term/16993>
2. <https://stage.adimus.it/it/taxonomy/term/110764>
3. <https://stage.adimus.it/it/taxonomy/term/110730>
4. <https://stage.adimus.it/it/taxonomy/term/110744>
5. <https://stage.adimus.it/it/taxonomy/term/110761>
6. <https://stage.adimus.it/it/taxonomy/term/8303>