



Tilia cordata Mill. - RO-HSepv 19220

Identificazione

Tipo scheda	BNB
Livello catalogazione	P
Codice regione	Lazio
Ente schedatore	UNIRM1
Inventario (beni mobili)	RO-HSepv 19220

Bene culturale

Ambito di tutela MiC	architettonico e paesaggistico
Categoria generale	BENI MOBILI
Settore disciplinare	Beni naturalistici
Tipo bene culturale	Beni Naturalistici-Botanica
Categoria disciplinare	[Beni Naturalistici-Botanica]
Definizione bene	erbario
Configurazione strutturale	bene semplice

Localizzazione

Stato	Italia
Regione	Lazio
Provincia	RM
Comune	Roma
Denominazione contenitore giuridico	Museo Erbario

Cronologia

Riferimento cronologico

anni di realizzazione

Fascia cronologica/periodo	ARCHI DI SECOLI
Da	1998/08/13
A	1998/08/13

Dati analitici

Iscrizioni/elementi di rilievo	Escot (France dép. Pyrénées-Atlantiques), pont sur le Gave d'Aspe, UTM 30 TXN 9571, alt. 400 m, coudraie humide à tilleuls, sur sol pierreux, avec Equisetum hyemale, Asplenium scolopendrium, Pimpinella saxifraga, etc.
Classificazione/repertorio/sistematica	tiliaceae/Villar L.

Dati tecnici

Materia/tecnica-materiale composito	Beni naturalistici materiali vari tecniche varie						
Misure	<table> <tr> <td>Tipo di misura</td> <td>altezzaxlunghezza</td> </tr> <tr> <td>Unità di misura</td> <td>cm</td> </tr> <tr> <td>Valore</td> <td>43,80x30</td> </tr> </table>	Tipo di misura	altezzaxlunghezza	Unità di misura	cm	Valore	43,80x30
Tipo di misura	altezzaxlunghezza						
Unità di misura	cm						
Valore	43,80x30						
Condizione giuridica	proprietà Ente pubblico non territoriale						
Provvedimenti amministrativi-sintesi	no						
Interesse culturale	bene di interesse culturale dichiarato						
Situazione	bene in uso						
Stato di conservazione	buono						
Restauri e altri interventi	pulizia						

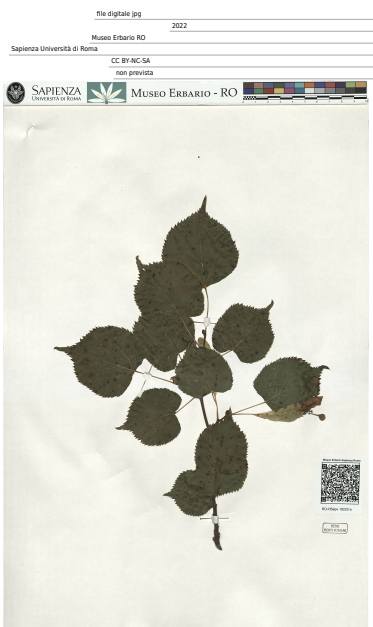
Documentazione

Documento

Tipi: supporto/formato
Riferimento cronologico
Autore (persona/ente collettivo)
Ente proprietario
Licenza/condizioni d'uso
Autorizzazione per privacy
File immagine



Tipi: supporto/formato
Riferimento cronologico
Autore (persona/ente collettivo)
Ente proprietario
Licenza/condizioni d'uso
Autorizzazione per privacy
File immagine



Certificazione/Gestione

Responsabile

Ranaldi Chiara (Compilatore)
Curcio, Mariateresa (Verificatore)
Giovinazzo, Caterina (Funzionario responsabile)

Anno di redazione

2014

Profilo di pubblicazione

1

Note

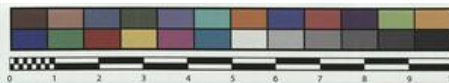
Si x foto QR Code completo Museo Erbario Sapienza Università' di Roma - RO; Erbario Societa' Scambi 17186; ImageCode RO-HSepv_pacco 027-061



SAPIENZA
UNIVERSITÀ DI ROMA



MUSEO ERBARIO - RO



Museo Erbario Sapienza Roma



RO-HSepv 19220

Société pour l'Echange des Plantes vasculaires
de l'Europe et du Bassin méditerranéen
Fascicule 28 [1998-1999(-2000)] - Éd. J. Lambinon (L.G.), 2000
n° 19220 *Tilia cordata* Mill.

Escot (France, dép. Pyrénées-Atlantiques), pont sur le Gave
d'Aspe, UTM 30 TXN 9571, alt. 400 m, coudraie humide à
tilleuls, sur sol pierreux, avec *Equisetum hyemale*, *Asplenium sco-*
lopendrium, *Pimpinella saxifraga*, etc., 13 août 1998.

Leg. et det. L. Villar n° JACA 124598.

Rem. - Attaqué par des champignons parasites.

HERB.
MORT. ROMAN

DATI SPECIALISTICA

Tilia cordata Mill. - RO-HSepv 19220

Inventario	Numero	RO-HSepv 19220
	Collocazione	28
Codice internazionale erbario	RO	
Definizione	erbario	
Denominazione erbario	Museo Erbario	
Tipologie erbario	erbario generale	
Denominazione collezione/raccolta	SOCIÉTÉ POUR L'ÉCHANGE DES PLANTES VASCULAIRES DE L'EUROPE ET DU BASSIN MÉDITERRANÉEN-Fascicule 28 [1998-1999(-2000)] - Edit. J. Lambinon (LG), 2000	
Famiglia	tiliaceae	
Numero genere	872	
Specie nome completo	Tilia cordata Mill.	
Genere	tilia	
Specie nome	cordata	
Determinavit	Villar L.	
Numero fogli/parti	2	
Località di raccolta	Continente	Europa
	Stato	Italia
	Località	Escot (France dép. Pyrénées-Atlantiques), pont sur le Gave d'Aspe, UTM 30 TXN 9571, alt. 400 m, coudraie humide à tilleuls, sur sol pierreux, avec Equisetum hyemale, Asplenium scolopendrium, Pimpinella saxifraga, etc.
Altitudine	400	
Legit	Villar L. - JACA 124598	
Data esatta	1998 08 13	
Revisioni botanica	Nome da revisione	-



Source URL: <https://stage.adimus.it/node/25495>