



Malva trifida Cav. - RO-HSepv 15288

Identificazione

Tipo scheda	BNB
Livello catalogazione	P
Codice regione	Lazio
Ente schedatore	UNIRM1
Inventario (beni mobili)	RO-HSepv 15288

Bene culturale

Ambito di tutela MiC	architettonico e paesaggistico
Categoria generale	BENI MOBILI
Settore disciplinare	Beni naturalistici
Tipo bene culturale	Beni Naturalistici-Botanica
Categoria disciplinare	[Beni Naturalistici-Botanica]
Definizione bene	erbario
Configurazione strutturale	bene semplice

Localizzazione

Stato	Italia
Regione	Lazio
Provincia	RM
Comune	Roma
Denominazione contenitore giuridico	Museo Erbario

Cronologia

Riferimento cronologico

anni di realizzazione

Fascia cronologica/periodo	ARCHI DI SECOLI
Da	1991/06/07
A	1991/06/07

Dati analitici

Iscrizioni/elementi di rilievo	Bardenas Reales (España, prov. Navarra), Fraile Alto, 30TXM3451, alt. 450 m, espartales y sisallares, cerros arcillosos
Classificazione/repertorio/sistematica	malvaceae/Uribe-Echebarría P.M. & Lambinon J.

Dati tecnici

Materia/tecnica-materiale composito	Beni naturalistici materiali vari tecniche varie
Misure	Tipo di misura altezzaxlunghezza Unità di misura cm Valore 43,80x30
Condizione giuridica	proprietà Ente pubblico non territoriale
Provvedimenti amministrativi-sintesi	no
Interesse culturale	bene di interesse culturale dichiarato
Situazione	bene in uso
Stato di conservazione	buono
Restauri e altri interventi	pulizia

Documentazione



Certificazione/Gestione

Responsabile

Ranaldi Chiara (Compilatore)
 Curcio, Mariateresa (Verificatore)
 Giovinazzo, Caterina (Funzionario responsabile)

Anno di redazione

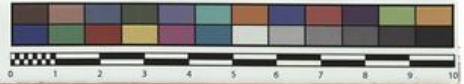
2014

Profilo di pubblicazione

1

Note

Si x foto Voir "Notes brèves" QR Code completo Museo Erbario Sapienza
 Università di Roma - RO; Erbario Societa' Scambi 11435; ImageCode RO-
 HSevp_pacco 027-058



Museo Erbario Sapienza Roma



RO-HSeprv 15288

SOCIÉTÉ POUR L'ÉCHANGE DES PLANTES VASCULAIRES
DE L'EUROPE ET DU BASSIN MÉDITERRANÉEN
Fascicule 24 (1990-1991) - Édité J. Lambinon (L.G.), 1993

n° 15288 *Malva trifida* Cav. [= *M. stipulacea* auct. non Cav.]

Bardenas Reales (España, prov. Navarra), Fraile Alto, 30TXM3451, alt. 450 m, espartales y sisallares, cerros arcillosos, 7 Junio 1991.

Leg. C. Aseginolaza & P.M. Uribe-Echebarria n° VIT 4971

Det. P.M. Uribe-Echebarria & J. Lambinon

Rem. : Nomenclature : voir G. López González, Soc. Ech. Pl. Vasc. Eur. Bass. Médit., Bull., 20 : 49, 1985.

HERB.
HORTI ROMANI

DATI SPECIALISTICA

Malva trifida Cav. - RO-HSepv 15288

Inventario	Numero	RO-HSepv 15288
	Collocazione	27
Codice internazionale erbario	RO	
Definizione	erbario	
Denominazione erbario	Museo Erbario	
Tipologie erbario	erbario generale	
Denominazione collezione/raccolta	SOCIÉTÉ POUR L'ÉCHANGE DES PLANTES VASCULAIRES DE L'EUROPE ET DU BASSIN MÉDITERRANÉEN-Fascicule 24 (1990-1991) - Edit. J. Lambinon (LG), 1993	
Famiglia	malvaceae	
Numero genere	732	
Specie nome completo	Malva trifida Cav.	
Genere	malva	
Specie nome	trifida	
Determinavit	Uribe-Echebarría P.M. & Lambinon J.	
Numero fogli/parti	1	
Località di raccolta	Continente	Europa
	Stato	Italia
	Località	Bardenas Reales (España, prov. Navarra), Fraile Alto, 30TXM3451, alt. 450 m, espartales y sisallares, cerros arcillosos
Legit	Aseginolaza C. & Uribe-Echebarría P.M. - VIT 4971	
Data esatta	1991 06 07	
Revisioni botanica	Nome da revisione	Malva stipulacea auct. non Cav.



I contenuti di questo documento sono rilasciati sotto licenza Creative Commons Attribuzione-NonCommerciale-CondividiAlloStessoModo 4.0 Internazionale
creativecommons.org/licenses/by-nc-sa/4.0/deed.it