



Malva trifida Cav. - RO-HSepv 11435

Identificazione

Tipo scheda	BNB
Livello catalogazione	P
Codice regione	Lazio
Ente schedatore	UNIRM1
Inventario (beni mobili)	RO-HSepv 11435

Bene culturale

Ambito di tutela MiC	architettonico e paesaggistico
Categoria generale	BENI MOBILI
Settore disciplinare	Beni naturalistici
Tipo bene culturale	Beni Naturalistici-Botanica
Categoria disciplinare	[Beni Naturalistici-Botanica]
Definizione bene	erbario
Configurazione strutturale	bene semplice

Localizzazione

Stato	Italia
Regione	Lazio
Provincia	RM
Comune	Roma
Denominazione contenitore giuridico	Museo Erbario

Cronologia

Riferimento cronologico

anni di realizzazione

Fascia cronologica/periodo	ARCHI DI SECOLI
Da	1981/06/02
A	1981/06/02

Dati analitici

Iscrizioni/elementi di rilievo	Chinchón (Hispania, prov. Madrid), UTM/30T VK 6443, alt.700 m s.m., locis gypsaceis, juxta vias
Classificazione/repertorio/sistematica	malvaceae/Borja J.

Dati tecnici

Materia/tecnica-materiale composito	Beni naturalistici materiali vari tecniche varie
Misure	Tipo di misura altezzaxlunghezza Unità di misura cm Valore 43,80x30
Condizione giuridica	proprietà Ente pubblico non territoriale
Provvedimenti amministrativi-sintesi	no
Interesse culturale	bene di interesse culturale dichiarato
Situazione	bene in uso
Stato di conservazione	buono
Restauri e altri interventi	pulizia

Documentazione



Certificazione/Gestione

Responsabile

Ranaldi Chiara (Compilatore)
 Curcio, Mariateresa (Verificatore)
 Giovinazzo, Caterina (Funzionario responsabile)

Anno di redazione

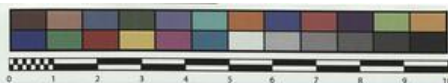
2014

Profilo di pubblicazione

1

Note

Sì x foto QR Code completo Museo Erbario Sapienza Università' di Roma -
 RO; Erbario Societa' Scambi 14267; ImageCode RO-HSepv_pacco 027-057



SOCIÉTÉ POUR L'ÉCHANGE DES PLANTES VASCULAIRES
DE L'EUROPE ET DU BASSIN MÉDITERRANÉEN
Edit. J. Lambinon (LC) - Fascicule 20 (1985)

n° 11435 *Malva trifida* Cav.
[= *M. stipulacea* auct., non Cav.]

Chinchón (Hispania, prov. Madrid), UTM/
30T VK 6443, alt. 700 m s.m., locis gypsa-
ceis, juxta vias, 2a Junii 1981.

Leg. et det. J. Borja n° 2620 GL

Rem. : Voir "Notes brèves".



RO-HSepv 11435

HERB
HORTI ROMANI

DATI SPECIALISTICA

Malva trifida Cav. - RO-HSepv 11435

Inventario	Numero	RO-HSepv 11435
	Collocazione	27
Codice internazionale erbario	RO	
Definizione	erbario	
Denominazione erbario	Museo Erbario	
Tipologie erbario	erbario generale	
Denominazione collezione/raccolta	SOCIÉTÉ POUR L'ÉCHANGE DES PLANTES VASCULAIRES DE L'EUROPE ET DU BASSIN MÉDITERRANÉEN-Edit. J. Lambinon (LG) - Fascicule 20 (1985)	
Famiglia	malvaceae	
Numero genere	732	
Specie nome completo	Malva trifida Cav.	
Genere	malva	
Specie nome	trifida	
Determinavit	Borja J.	
Numero fogli/parti	1	
Località di raccolta	Continente	Europa
	Stato	Italia
	Località	Chinchón (Hispania, prov. Madrid), UTM/30T VK 6443, alt.700 m s.m., locis gypsaceis, juxta vias
Altitudine	700	
Legit	Borja J. - 2620 GL	
Data esatta	1981 06 02	
Revisioni botanica	Nome da revisione	Malva stipulacea auct., non Cav.



I contenuti di questo documento sono rilasciati sotto licenza Creative Commons Attribuzione-NonCommerciale-
CondividiAlloStessoModo 4.0 Internazionale
creativecommons.org/licenses/by-nc-sa/4.0/deed.it