



ADIMUS  
Ambiente Digitale  
Musei Sapienza

---

## **Malva alcea L. - RO-HSepv 19222**

**Tipo bene culturale**

Beni Naturalistici-Botanica

**Denominazione contenitore giuridico**

Museo Erbario

**Inventario (beni mobili)**

RO-HSepv 19222

**Riferimento cronologico**

anni di realizzazione

Fascia cronologica/periodo:

Secolo ARCHI DI SECOLI

**Misure**

Tipo di misura:

altezzaxlunghezza

Unità di misura:

cm

Valore:

43,80x30

**Scheda di dettaglio****Tipo scheda:**[BNB<sub>\[1\]</sub>](#)**Codice internazionale erbario:**[RO<sub>\[2\]</sub>](#)**Definizione:**[erbario<sub>\[3\]</sub>](#)**Denominazione erbario:**

Museo Erbario

**Tipologie erbario:**[erbario generale<sub>\[4\]</sub>](#)**Denominazione collezione/raccolta:**

SOCIÉTÉ POUR L'ÉCHANGE DES PLANTES VASCULAIRES DE L'EUROPE ET DU BASSIN MÉDITERRANÉEN-Fascicule 28 [1998-1999(-2000)] - Edit. J. Lambinon (LG), 2000

**Famiglia:**

malvaceae

**Numero genere:**

732

**Specie nome completo:**

Malva alcea L.

**Genere:**

malva

**Specie nome:**

alcea

**Determinavit:**

Schneider A.

**Numero fogli/parti:**

1

**Località di raccolta:**

Continente:

[Europa<sub>\[5\]</sub>](#)

Stato:

[Italia<sub>\[6\]</sub>](#)

Località:

Kauffenheim (France, dép. Bas-Rhin), vallée de l'Eberbach, alt. 116 m, bord de rivière et de pré, sur sol non calcaire, avec *Barbarea vulgaris*, *Urtica dioica*, *Impatiens glandulifera*, *Rubus* sp. *Daucus carota*, *Elymus repens*, *Hypericum perforatum*, *Solidago gigantea*, *Artemisia vulgaris*, *Epilobium hirsutum*, *Campanula rapunculus*, *Calystegia sepium*, *Salix purpurea*, *Robinia pseudoacacia*, *Alnus glutinosa***Altitudine:**

116

**Legit:**

Schneider A. -

**Data esatta:**

1998 07 19

**Revisioni botanica:**

Nome da revisione:

-

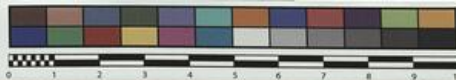
**Inventario:**

Numero:

RO-HSepv 19222

Collocazione:

27



Museo Erbario Sapienza Roma



RO-HSepy 19222

Société pour l'Echange des Plantes vasculaires  
de l'Europe et du Bassin méditerranéen  
Fascicule 28 [1998-1999-2000] - Edit. J. Lambinon (LG), 2000

n° 19222 *Malva alcea* L.

Kauffenheim (France, dép. Bas-Rhin), vallée de l'Eberbach, alt. 116 m, bord de rivière et de pré, sur sol non calcaire, avec *Barbarea vulgaris*, *Urtica dioica*, *Impatiens glandulifera*, *Rubus* sp., *Daucus carota*, *Elymus repens*, *Hypericum perforatum*, *Solidago gigantea*, *Artemisia vulgaris*, *Epilobium hirsutum*, *Campanula rapunculoides*, *Calystegia sepium*, *Salix purpurea*, *Robinia pseudo-acacia*, *Alnus glutinosa*, 19 juillet 1998.

Leg. et det. A. Schneider

Rem. : Plante atteignant 1,5 m de haut.



---

**Source URL:** <https://stage.adimus.it/node/25486>

**List of links present in page**

1. <https://stage.adimus.it/it/taxonomy/term/16993>
2. <https://stage.adimus.it/it/taxonomy/term/110764>
3. <https://stage.adimus.it/it/taxonomy/term/110730>
4. <https://stage.adimus.it/it/taxonomy/term/110744>
5. <https://stage.adimus.it/it/taxonomy/term/110761>
6. <https://stage.adimus.it/it/taxonomy/term/8303>