



Malva aegyptia L. - RO-HSepv 11434

Identificazione

Tipo scheda	BNB
Livello catalogazione	P
Codice regione	Lazio
Ente schedatore	UNIRM1
Inventario (beni mobili)	RO-HSepv 11434

Bene culturale

Ambito di tutela MiC	architettonico e paesaggistico
Categoria generale	BENI MOBILI
Settore disciplinare	Beni naturalistici
Tipo bene culturale	Beni Naturalistici-Botanica
Categoria disciplinare	[Beni Naturalistici-Botanica]
Definizione bene	erbario
Configurazione strutturale	bene semplice

Localizzazione

Stato	Italia
Regione	Lazio
Provincia	RM
Comune	Roma
Denominazione contenitore giuridico	Museo Erbario

Cronologia

Riferimento cronologico

anni di realizzazione

Fascia cronologica/periodo	ARCHI DI SECOLI
Da	1983/05/15
A	1983/05/15

Dati analitici

Iscrizioni/elementi di rilievo	Menetés (island of Karpathos) (Greece, Dodecanese), E side of the mountain, S of the village of Menetés, 35°28'40"N 27°10'30"E, alt. 450 m, open Pistacia lentiscus-shrub (dead, burnt in 1982), over calcareous rock
Classificazione/repertorio/sistematica	malvaceae/Raus Th.

Dati tecnici

Materia/tecnica-materiale composito	Beni naturalistici materiali vari tecniche varie	
Misure	Tipo di misura	altezzaxlunghezza
	Unità di misura	cm
	Valore	43,80x30
Condizione giuridica	proprietà Ente pubblico non territoriale	
Provvedimenti amministrativi-sintesi	no	
Interesse culturale	bene di interesse culturale dichiarato	
Situazione	bene in uso	
Stato di conservazione	buono	
Restauri e altri interventi	pulizia	

Documentazione



Certificazione/Gestione

Responsabile

Ranaldi Chiara (Compilatore)
 Curcio, Mariateresa (Verificatore)
 Giovinazzo, Caterina (Funzionario responsabile)

Anno di redazione

2014

Profilo di pubblicazione

1

Note

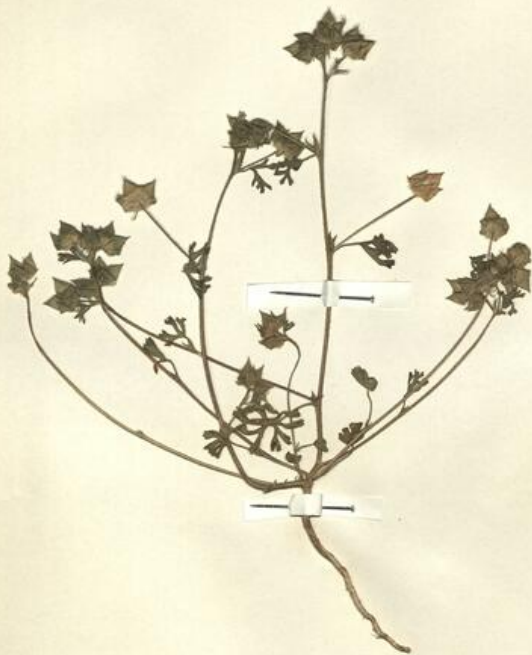
Si x foto Muestra preferencis por suelos hidromorfos paro no encharcados,
 tolera bien la salinidad QR Code completo Museo Erbario Sapienza
 Universita' di Roma - RO; Erbario Societa' Scambi 14264; ImageCode RO-
 HSepr_pacco 027-050



SAPIENZA
UNIVERSITÀ DI ROMA



MUSEO ERBARIO - RO



Museo Erbario Sapienza Roma



RO-HSeprv 11434

SOCIÉTÉ POUR L'ÉCHANGE DES PLANTES VASCULAIRES
DE L'EUROPE ET DU BASSIN MÉDITERRANÉEN
Édit. J. Lambinon (LC) - Fascicule 20 (1985)

n° 11434 *Malva aegyptia* L.

Menetés (island of Karpathos) (Greece,
Dodecanese), E side of the mountain,
S of the village of Menetés, 35°28'40"N
27°10'30"E, alt. 450 m, open *Pistacia*
lentiscus-shrub (dead, burnt in 1982),
over calcareous rock, May 15th, 1983.

Leg. et det. Th. Raus n° 8236

HERB.
MUSEO ERBARIO

DATI SPECIALISTICA

Malva aegyptia L. - RO-HSepv 11434

Inventario	Numero	RO-HSepv 11434
	Collocazione	27
Codice internazionale erbario	RO	
Definizione	erbario	
Denominazione erbario	Museo Erbario	
Tipologie erbario	erbario generale	
Denominazione collezione/raccolta	SOCIÉTÉ POUR L'ÉCHANGE DES PLANTES VASCULAIRES DE L'EUROPE ET DU BASSIN MÉDITERRANÉEN-Edit. J. Lambinon (LG) - Fascicule 20 (1985)	
Famiglia	malvaceae	
Numero genere	732	
Specie nome completo	Malva aegyptia L.	
Genere	malva	
Specie nome	aegyptia	
Determinavit	Raus Th.	
Numero fogli/parti	1	
Località di raccolta	Continente	Europa
	Stato	Italia
	Località	Menetés (island of Karpathos) (Greece, Dodecanese), E side of the mountain, S of the village of Menetés, 35°28'40"N 27°10'30"E, alt. 450 m, open Pistacia lentiscus-shrub (dead, burnt in 1982), over calcareous rock
Altitudine	450	
Legit	Raus Th. - 8236	
Data esatta	1983 05 15	
Revisioni botanica	Nome da revisione	-



Source URL: <https://stage.adimus.it/node/25484>