



Lavatera maritima Gouan - RO-HSepv 15287

Identificazione

Tipo scheda	BNB
Livello catalogazione	P
Codice regione	Lazio
Ente schedatore	UNIRM1
Inventario (beni mobili)	RO-HSepv 15287

Bene culturale

Ambito di tutela MiC	architettonico e paesaggistico
Categoria generale	BENI MOBILI
Settore disciplinare	Beni naturalistici
Tipo bene culturale	Beni Naturalistici-Botanica
Categoria disciplinare	[Beni Naturalistici-Botanica]
Definizione bene	erbario
Configurazione strutturale	bene semplice

Localizzazione

Stato	Italia
Regione	Lazio
Provincia	RM
Comune	Roma
Denominazione contenitore giuridico	Museo Erbario

Cronologia

Riferimento cronologico

anni di realizzazione

Fascia cronologica/periodo	ARCHI DI SECOLI
Da	1985/05/03
A	1985/05/03

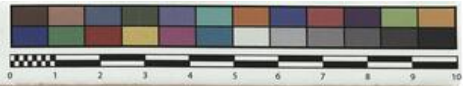
Dati analitici

Iscrizioni/elementi di rilievo	Calatayud, Huérmeda (Hispania, prov. Zaragoza), loco dicto Campiel, alt. 720 m s.m., in locis rupestribus basicis, cum Rhamnus lycioides subsp. lycioides, Piptatherum coerulescens, Retama sphaerocarpa, Ruta montana, Hormatophylla spinosa, Melica minuta, Matthiola fruticulosa subsp. fruticulosa, Antirrhinum barrelieri
Classificazione/repertorio/sistematica	malvaceae/Segura Zubizarreta A.

Dati tecnici

Materia/tecnica-materiale composito	Beni naturalistici materiali vari tecniche varie
Misure	Tipo di misura altezzaxlunghezza Unità di misura cm Valore 43,80x30
Condizione giuridica	proprietà Ente pubblico non territoriale
Provvedimenti amministrativi-sintesi	no
Interesse culturale	bene di interesse culturale dichiarato
Situazione	bene in uso
Stato di conservazione	buono
Restauri e altri interventi	pulizia

Documentazione



Museo Erbario Sapienza Roma



RO-HSepv 15287

SOCIÉTÉ POUR L'ÉCHANGE DES PLANTES VASCULAIRES
DE L'EUROPE ET DU BASSIN MÉDITERRANÉEN
Fascicule 24 (1990-1991) - Edit. J. Lambinon (L.G.), 1993

n° 15287 *Lavatera maritima* Gouan

Calatayud, Huérmeda (Hispania, prov. Zaragoza), loco dicto Campiel, alt. 720 m s.m., in locis rupestribus basicis, cum *Rhamnus lycioides* subsp. *lycioides*, *Piptatherum coeruleascens*, *Retama sphaerocarpa*, *Ruta montana*, *Hormatophylla spinosa*, *Melica minuta*, *Matthiola fruticulosa* subsp. *fruticulosa*, *Antirrhinum barrelieri*, 3a Maji 1985.

Leg. et det. A. Segura Zubizarreta n° 29005

Rem. : Mare abest ducenti (200) km.

HERB.
HORTI ROMANI

DATI SPECIALISTICA

Lavatera maritima Gouan - RO-HSepv 15287

Inventario	Numero	RO-HSepv 15287
	Collocazione	27
Codice internazionale erbario	RO	
Definizione	erbario	
Denominazione erbario	Museo Erbario	
Tipologie erbario	erbario generale	
Denominazione collezione/raccolta	SOCIÉTÉ POUR L'ÉCHANGE DES PLANTES VASCULAIRES DE L'EUROPE ET DU BASSIN MÉDITERRANÉEN-Fascicule 24 (1990-1991) - Edit. J. Lambinon (LG), 1993	
Famiglia	malvaceae	
Numero genere	731	
Specie nome completo	Lavatera maritima Gouan	
Genere	lavatera	
Specie nome	maritima	
Determinavit	Segura Zubizarreta A.	
Numero fogli/parti	1	
Località di raccolta	Continente	Europa
	Stato	Italia
	Località	Calatayud, Huérmeda (Hispania, prov. Zaragoza), loco dicto Campiel, alt. 720 m s.m., in locis rupestribus basicis, cum Rhamnus lycioides subsp. lycioides, Piptatherum coerulescens, Retama sphaerocarpa, Ruta montana, Hormatophylla spinosa, Melica minuta, Matthiola fruticulosa subsp. fruticulosa, Antirrhinum barrelieri
Altitudine	720	
Legit	Segura Zubizarreta A. - 29005	
Data esatta	1985 05 03	
Revisioni botanica	Nome da revisione	-



I contenuti di questo documento sono rilasciati sotto licenza Creative Commons Attribuzione-NonCommerciale-
CondividiAlloStessoModo 4.0 Internazionale
creativecommons.org/licenses/by-nc-sa/4.0/deed.it

Source URL: <https://stage.adimus.it/node/25480>