



ADIMUS
Ambiente Digitale
Musei Sapienza

Lavatera cretica L. - RO-HSepv 19221

Tipo bene culturale

Beni Naturalistici-Botanica

Denominazione contenitore giuridico

Museo Erbario

Inventario (beni mobili)

RO-HSepv 19221

Riferimento cronologico

anni di realizzazione

Fascia cronologica/periodo:

Secolo ARCHI DI SECOLI

Misure

Tipo di misura:

altezzaxlunghezza

Unità di misura:

cm

Valore:

43,80x30

Scheda di dettaglio**Tipo scheda:**[BNB_{\[1\]}](#)**Codice internazionale erbario:**[RO_{\[2\]}](#)**Definizione:**[erbario_{\[3\]}](#)**Denominazione erbario:**

Museo Erbario

Tipologie erbario:[erbario generale_{\[4\]}](#)**Denominazione collezione/raccolta:**

SOCIÉTÉ POUR L'ÉCHANGE DES PLANTES VASCULAIRES DE L'EUROPE ET DU BASSIN MÉDITERRANÉEN-Fascicule 28 [1998-1999(-2000)] - Edit. J. Lambinon (LG), 2000

Famiglia:

malvaceae

Numero genere:

731

Specie nome completo:

Lavatera cretica L.

Genere:

lavatera

Specie nome:

cretica

Determinavit:

Van Buggenhout G.

Numero fogli/parti:

1

Località di raccolta:

Continente:

[Europa_{\[5\]}](#)

Stato:

[Italia_{\[6\]}](#)

Località:

Máleme, commune du littoral entre Chaniá et Kastélli (Crète ouest, Nomós Chaníon), route Chanía-Kastélli, dans la zone du littoral, alt. 50 m, terrain inculte contigu à la route, sur sol calcarifère

Altitudine:

50

Legit:

Van Buggenhout G. -

Data esatta:

1999 04 fin

Revisioni botanica:

Nome da revisione:

-

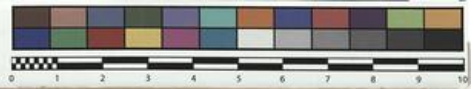
Inventario:

Numero:

RO-HSepv 19221

Collocazione:

27



Museo Erbario Sapienza Roma



RO-HSepv 19221

Société pour l'Echange des Plantes vasculaires
de l'Europe et du Bassin méditerranéen
Fascicule 28 [1998-1999-2000] - Edit. J. Lambinon (L.G.), 2000

n° 19221 *Lavatera cretica* L.

Máleme, commune du littoral entre Chaniá et Kastélli (Crète ouest, Nomós Chanion), route Chaniá-Kastélli, dans la zone du littoral, alt. 50 m, terrain inculte contigu à la route, sur sol calcari-fère, fin avril 1999.

Leg. et det. G. Van Buggenhout



Source URL: <https://stage.adimus.it/node/25479>

List of links present in page

1. <https://stage.adimus.it/it/taxonomy/term/16993>
2. <https://stage.adimus.it/it/taxonomy/term/110764>
3. <https://stage.adimus.it/it/taxonomy/term/110730>
4. <https://stage.adimus.it/it/taxonomy/term/110744>
5. <https://stage.adimus.it/it/taxonomy/term/110761>
6. <https://stage.adimus.it/it/taxonomy/term/8303>