



ADIMUS
Ambiente Digitale
Musei Sapienza

Althaea ludwigii L. - RO-HSepv 17185

Tipo bene culturale

Beni Naturalistici-Botanica

Denominazione contenitore giuridico

Museo Erbario

Inventario (beni mobili)

RO-HSepv 17185

Riferimento cronologico

anni di realizzazione

Fascia cronologica/periodo:

Secolo ARCHI DI SECOLI

Misure

Tipo di misura:

altezzaxlunghezza

Unità di misura:

cm

Valore:

43,80x30

Scheda di dettaglio**Tipo scheda:**

[BNB_{\[1\]}](#)

Codice internazionale erbario:

[RO_{\[2\]}](#)

Definizione:

[erbario_{\[3\]}](#)

Denominazione erbario:

Museo Erbario

Tipologie erbario:

[erbario generale_{\[4\]}](#)

Denominazione collezione/raccolta:

SOCIÉTÉ POUR L'ÉCHANGE DES PLANTES VASCULAIRES DE L'EUROPE ET DU BASSIN MÉDITERRANÉEN-Fascicule 26 (1994-1995) - Edit. J. Lambinon (LG), 1997

Famiglia:

malvaceae

Numero genere:

730

Specie nome completo:

Althaea ludwigii L.

Genere:

althaea

Specie nome:

ludwigii

Determinavit:

Podlech D.

Numero fogli/parti:

1

Località di raccolta:

Continente:

[Europa_{\[5\]}](#)

Stato:

[Italia_{\[6\]}](#)

Località:

9 km à l'est-nord-est du Skoura (Maroc, prov. Ouarzazate), 1 km à l'ouest du Tizi-n-Taddert, 31°06'N 6°27'W, alt. 130 m, petit vallon sec sablonneux

Altitudine:

130

Legit:

Podlech D. - 52621

Data esatta:

1995 04 07

Revisioni botanica:

Nome da revisione:

-

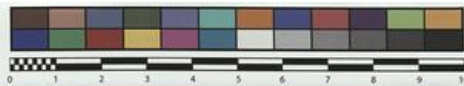
Inventario:

Numero:

RO-HSepv 17185

Collocazione:

27



Museo Erbario Sapienza Roma



RO-HSepv 17185

SOCIÉTÉ POUR L'ÉCHANGE DES PLANTES VASCULAIRES
DE L'EUROPE ET DU BASSIN MÉDITERRANÉEN
Fascicule 26 (1994-1995) - Edit. J. Lambinon (L.G.), 1997

n° 17185 *Althaea ludwigii* L.

9 km à l'est-nord-est du Skoura (Maroc, prov. Ouarzazate), 1 km à l'ouest du Tizi-n-Taddert, 31°06'N
6°27'W, alt. 1300 m, petit vallon sec sablonneux, 7 avril
1995.

Leg. et det. D. Podlech n° 52621

HERB.
HORTI ROMANI

Source URL: <https://stage.adimus.it/node/25476>

List of links present in page

1. <https://stage.adimus.it/it/taxonomy/term/16993>
2. <https://stage.adimus.it/it/taxonomy/term/110764>
3. <https://stage.adimus.it/it/taxonomy/term/110730>
4. <https://stage.adimus.it/it/taxonomy/term/110744>
5. <https://stage.adimus.it/it/taxonomy/term/110761>
6. <https://stage.adimus.it/it/taxonomy/term/8303>