



Hypericum undulatum Schousb. - RO-HSepv 14273

Identificazione

Tipo scheda	BNB
Livello catalogazione	P
Codice regione	Lazio
Ente schedatore	UNIRM1
Inventario (beni mobili)	RO-HSepv 14273

Bene culturale

Ambito di tutela MiC	architettonico e paesaggistico
Categoria generale	BENI MOBILI
Settore disciplinare	Beni naturalistici
Tipo bene culturale	Beni Naturalistici-Botanica
Categoria disciplinare	[Beni Naturalistici-Botanica]
Definizione bene	erbario
Configurazione strutturale	bene semplice

Localizzazione

Stato	Italia
Regione	Lazio
Provincia	RM
Comune	Roma
Denominazione contenitore giuridico	Museo Erbario

Cronologia

Riferimento cronologico

anni di realizzazione

Fascia cronologica/periodo	ARCHI DI SECOLI
Da	1989/07/15
A	1989/07/15

Dati analitici

Iscrizioni/elementi di rilievo	Vinuesa, Santa Inés (Hispania, prov. Soria), in loco Gargantillas, alt. 1450 m s.m., in solo lutulento-siliceo, cum <i>Cirsium palustre</i> , <i>Erica tetralix</i> , <i>Lotus pedunculatus</i> , <i>Carex hordeistichos</i> , <i>C. remota</i> , <i>C. echinata</i> , <i>C. distans</i> , <i>Potentilla erecta</i> , <i>Prunella vulgaris</i> , <i>Scirpus holoschoenus</i>
Classificazione/repertorio/sistematica	hypericaceae/Segura Zubizarreta A.

Dati tecnici

Materia/tecnica-materiale composito	Beni naturalistici materiali vari tecniche varie						
Misure	<table> <tr> <td>Tipo di misura</td> <td>altezzaxlunghezza</td> </tr> <tr> <td>Unità di misura</td> <td>cm</td> </tr> <tr> <td>Valore</td> <td>43,80x30</td> </tr> </table>	Tipo di misura	altezzaxlunghezza	Unità di misura	cm	Valore	43,80x30
Tipo di misura	altezzaxlunghezza						
Unità di misura	cm						
Valore	43,80x30						
Condizione giuridica	proprietà Ente pubblico non territoriale						
Provvedimenti amministrativi-sintesi	no						
Interesse culturale	bene di interesse culturale dichiarato						
Situazione	bene in uso						
Stato di conservazione	buono						
Restauri e altri interventi	pulizia						

Documentazione



Bibliografia/sitografia

Cf. S. Pignatti, Flora d'Italia, 1 : 350, 1982

Certificazione/Gestione

Responsabile

Ranaldi Chiara (Compilatore)
 Curcio, Mariateresa (Verificatore)
 Giovinazzo, Caterina (Funzionario responsabile)

Anno di redazione

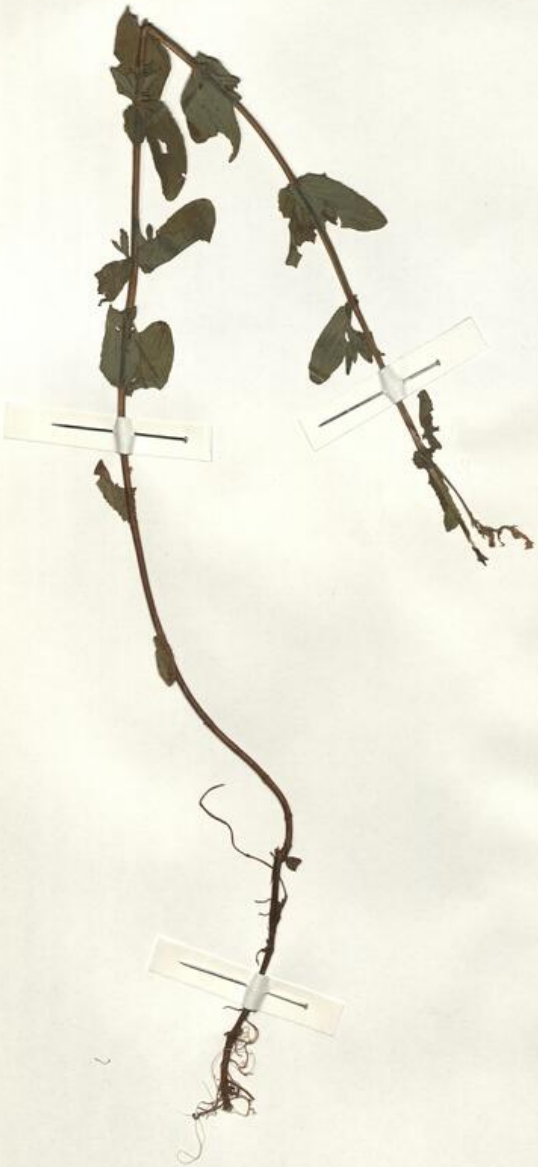
2014

Profilo di pubblicazione

1

Note

QR Code completo Museo Erbario Sapienza Università di Roma - RO;
 Erbario Societa' Scambi 19235; ImageCode RO-HSepv_pacco 027-039



Museo Erbario Sapienza Roma



RO-HSepv 14273

HERB.
HORTI ROMANI

SOCIÉTÉ POUR L'ÉCHANGE DES PLANTES VASCULAIRES
DE L'EUROPE ET DU BASSIN MÉDITERRANÉEN
Fascicule 23 (1988-1989) - Edit. J. Lambinon (LG), 1991

n° 14273 *Hypericum undulatum* Schousb.

Vinuesa, Santa Inés (Hispania, prov. Soria), in loco
Gargantillas, alt. 1450 m s.m., in solo lutulento-siliceo,
cum *Cirsium palustre*, *Erica tetralix*, *Lotus pedun-
culatus*, *Carex hordeistichos*, *C. remota*, *C. echinata*, *C.
distans*, *Potentilla erecta*, *Prunella vulgaris*, *Scirpus
holoschoenus*, 15a Julii 1989.

Leg. et det. A. Segura Zubizarreta n° 37048

DATI SPECIALISTICA

Hypericum undulatum Schousb. - RO-HSepv 14273

Inventario	Numero	RO-HSepv 14273
	Collocazione	27
Codice internazionale erbario	RO	
Definizione	erbario	
Denominazione erbario	Museo Erbario	
Tipologie erbario	erbario generale	
Denominazione collezione/raccolta	SOCIÉTÉ POUR L'ÉCHANGE DES PLANTES VASCULAIRES DE L'EUROPE ET DU BASSIN MÉDITERRANÉEN-Fascicule 23 (1988-1989) - Edit. J. Lambinon (LG), 1991	
Famiglia	hypericaceae	
Numero genere	631	
Specie nome completo	Hypericum undulatum Schousb.	
Genere	hypericum	
Specie nome	undulatum	
Determinavit	Segura Zubizarreta A.	
Numero fogli/parti	1	
Località di raccolta	Continente	Europa
	Stato	Italia
	Località	Vinuesa, Santa Inés (Hispania, prov. Soria), in loco Gargantillas, alt. 1450 m s.m., in solo lutulento-siliceo, cum Cirsium palustre, Erica tetralix, Lotus pedunculatus, Carex hordeistichos, C. remota, C. echinata, C. distans, Potentilla erecta, Prunella vulgaris, Scirpus holoschoenus
Altitudine	1450	
Legit	Segura Zubizarreta A. - 37048	
Data esatta	1989 07 15	
Revisioni botanica	Nome da revisione	-



Source URL: <https://stage.adimus.it/node/25473>