



ADIMUS
Ambiente Digitale
Musei Sapienza

**Hypericum triquetrifolium Turra - RO-
HSepr 19235**

Tipo bene culturale

Beni Naturalistici-Botanica

Denominazione contenitore giuridico

Museo Erbario

Inventario (beni mobili)

RO-HSepv 19235

Riferimento cronologico

anni di realizzazione

Fascia cronologica/periodo:

Secolo ARCHI DI SECOLI

Misure

Tipo di misura:

altezzaxlunghezza

Unità di misura:

cm

Valore:

43,80x30

Scheda di dettaglio**Tipo scheda:**[BNB_{\[1\]}](#)**Codice internazionale erbario:**[RO_{\[2\]}](#)**Definizione:**[erbario_{\[3\]}](#)**Denominazione erbario:**

Museo Erbario

Tipologie erbario:[erbario generale_{\[4\]}](#)**Denominazione collezione/raccolta:**

SOCIÉTÉ POUR L'ÉCHANGE DES PLANTES VASCULAIRES DE L'EUROPE ET DU BASSIN MÉDITERRANÉEN-Fascicule 28 [1998-1999(-2000)] - Edit. J. Lambinon (LG), 2000

Famiglia:

hypericaceae

Numero genere:

631

Specie nome completo:

Hypericum triquetrifolium Turra

Genere:

hypericum

Specie nome:

triquetrifolium

Determinavit:

Baldini R.M. & Aldobrandi G.

Numero fogli/parti:

3

Località di raccolta:

Continente:

[Europa_{\[5\]}](#)

Stato:

[Italia_{\[6\]}](#)

Località:

Manfredonia (Italie, prov. Foggia, Pouilles), ferme "Torre Varcaro", près de Lido Macchia, alt. env. 10 m, murs de pierres sèches en bordure de terrains cultivés, à exposition est

Altitudine:

10

Legit:

Baldini R.M. & Aldobrandi G. -

Data esatta:

1998 06 11

Revisioni botanica:

Nome da revisione:

-

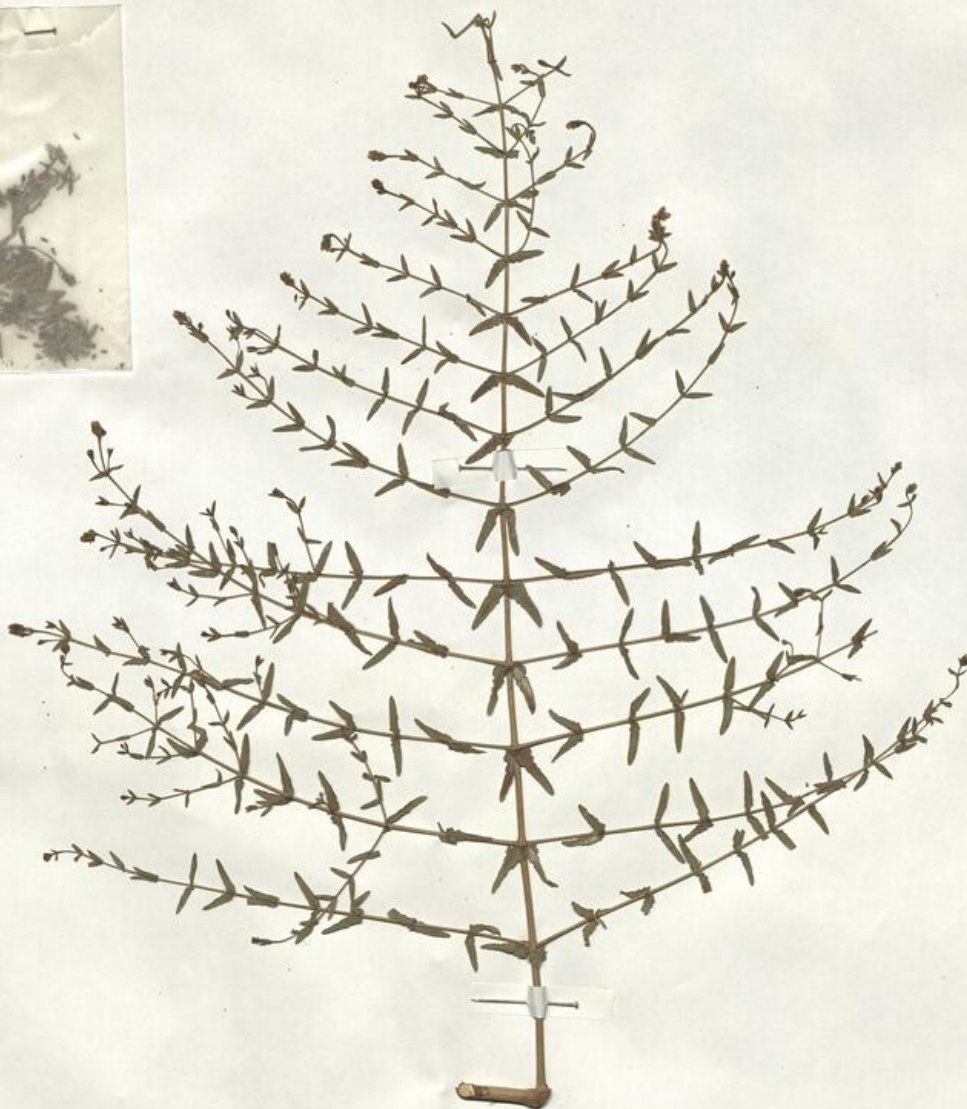
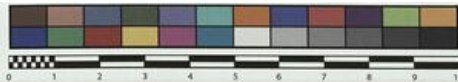
Inventario:

Numero:

RO-HSepv 19235

Collocazione:

27



Museo Erbario Sapienza Roma



RO-HSepv 19235

Société pour l'Echange des Plantes vasculaires
de l'Europe et du Bassin méditerranéen
Fascicule 28 [1998-1999-2000] - Edit. J. Lambinon (L.G.), 2000

n° 19235 *Hypericum triquetrifolium* Turra
[Cf. S. Pignatti, Flora d'Italia, 1 : 350, 1982]

Manfredonia (Italie, prov. Foggia, Pouilles), ferme "Torre Varca-
ro", près de Lido Macchia, alt. env. 10 m, murs de pierres sèches
en bordure de terrains cultivés, à exposition est, 11 juin 1998.

Leg. et det. R.M. Baldini & G. Aldobrandi

HERB
HORT. ROMAN.

Source URL: <https://stage.adimus.it/node/25472>

List of links present in page

1. <https://stage.adimus.it/it/taxonomy/term/16993>
2. <https://stage.adimus.it/it/taxonomy/term/110764>
3. <https://stage.adimus.it/it/taxonomy/term/110730>
4. <https://stage.adimus.it/it/taxonomy/term/110744>
5. <https://stage.adimus.it/it/taxonomy/term/110761>
6. <https://stage.adimus.it/it/taxonomy/term/8303>