



ADIMUS
Ambiente Digitale
Musei Sapienza

**Hypericum triquetrifolium Turra - RO-
HSepv 17198**

Tipo bene culturale

Beni Naturalistici-Botanica

Denominazione contenitore giuridico

Museo Erbario

Inventario (beni mobili)

RO-HSepv 17198

Riferimento cronologico

anni di realizzazione

Fascia cronologica/periodo:

Secolo ARCHI DI SECOLI

Misure

Tipo di misura:

altezzaxlunghezza

Unità di misura:

cm

Valore:

43,80x30

Scheda di dettaglio**Tipo scheda:**

[BNB_{\[1\]}](#)

Codice internazionale erbario:

[RO_{\[2\]}](#)

Definizione:

[erbario_{\[3\]}](#)

Denominazione erbario:

Museo Erbario

Tipologie erbario:

[erbario generale_{\[4\]}](#)

Denominazione collezione/raccolta:

SOCIÉTÉ POUR L'ÉCHANGE DES PLANTES VASCULAIRES DE L'EUROPE ET DU BASSIN MÉDITERRANÉEN-Fascicule 26 (1994-1995) - Edit. J. Lambinon (LG), 1997

Famiglia:

hypericaceae

Numero genere:

631

Specie nome completo:

Hypericum triquetrifolium Turra

Genere:

hypericum

Specie nome:

triquetrifolium

Determinavit:

Nydegger M.

Numero fogli/parti:

1

Località di raccolta:

Continente:

[Europa_{\[5\]}](#)

Stato:

[Italia_{\[6\]}](#)

Località:

Troya, von Çanakkale nach Ayvacık (Türkei, Anatolien, BI Çanakkale), Höhe 50 m, Ruinenschutt, mit Echinops microcephalus (Soc. Ech., Fasc. 19, Nr. 10802)

Altitudine:

50

Legit:

Nydegger M. - 16997v

Data esatta:

1981 07 31

Revisioni botanica:

Nome da revisione:

Hypericum crispum L.

Inventario:

Numero:

RO-HSepv 17198

Collocazione:

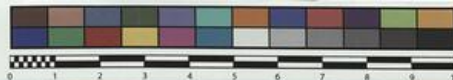
27



SAPIENZA
UNIVERSITÀ DI ROMA



MUSEO ERBARIO - RO



Museo Erbario Sapienza Roma



RO-HSeprv 17198

HERB.
HORTI ROMANI

SOCIÉTÉ POUR L'ÉCHANGE DES PLANTES VASCULAIRES
DE L'EUROPE ET DU BASSIN MÉDITERRANÉEN
Fascicule 26 (1994-1995) - Edit. J. Lambinon (LG), 1997

n° 17198 *Hypericum triquetrifolium* Turra
[= *H. crispum* L.]

Troya, von Çanakkale nach Ayvacık (Türkei, Anatolien,
Bl Çanakkale), Höhe 50 m, Ruinenschutt, mit *Echinops
microcephalus* (Soc. Ech., Fasc. 19, Nr. 10802), 31. Juli
1981.

Leg. et det. M. Nydegger Nr. 16997v

Rem. : Bereits als Soc. Ech., Fasc. 20, Nr. 11443 verteilt.

Source URL: <https://stage.adimus.it/node/25471>

List of links present in page

1. <https://stage.adimus.it/it/taxonomy/term/16993>
2. <https://stage.adimus.it/it/taxonomy/term/110764>
3. <https://stage.adimus.it/it/taxonomy/term/110730>
4. <https://stage.adimus.it/it/taxonomy/term/110744>
5. <https://stage.adimus.it/it/taxonomy/term/110761>
6. <https://stage.adimus.it/it/taxonomy/term/8303>