



## Hypericum pulchrum L. - RO-HSepv 18171

### Identificazione

Tipo scheda	BNB
Livello catalogazione	P
Codice regione	Lazio
Ente schedatore	UNIRM1
Inventario (beni mobili)	RO-HSepv 18171

### Bene culturale

Ambito di tutela MiC	architettonico e paesaggistico
Categoria generale	BENI MOBILI
Settore disciplinare	Beni naturalistici
Tipo bene culturale	Beni Naturalistici-Botanica
Categoria disciplinare	[Beni Naturalistici-Botanica]
Definizione bene	erbario
Configurazione strutturale	bene semplice

### Localizzazione

Stato	Italia
Regione	Lazio
Provincia	RM
Comune	Roma
Denominazione contenitore giuridico	Museo Erbario

### Cronologia

Riferimento cronologico

anni di realizzazione

Fascia cronologica/periodo	ARCHI DI SECOLI
Da	1973/07/07
A	1973/07/07

## Dati analitici

Iscrizioni/elementi di rilievo	Zwischen Etupes und Dampierre-les-Bois (Fesches-le-Châtel) (Frankreich, Dep. Doubs), Bois du Fahy südlich D 463, Höhe 400 m, Kahlschlag in Wald
Classificazione/repertorio/sistematica	hypericaceae/Berger E.

## Dati tecnici

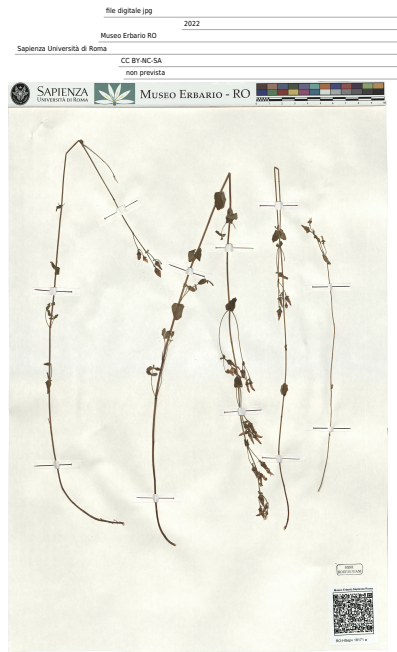
Materia/tecnica-materiale composito	Beni naturalistici materiali vari tecniche varie
Misure	Tipo di misura                      altezzaxlunghezza Unità di misura                      cm Valore                                      43,80x30
Condizione giuridica	proprietà Ente pubblico non territoriale
Provvedimenti amministrativi-sintesi	no
Interesse culturale	bene di interesse culturale dichiarato
Situazione	bene in uso
Stato di conservazione	buono
Restauri e altri interventi	pulizia

## Documentazione

Tiposupporto/formato  
Riferimento cronologico  
Autore (persona/ente collettivo)  
Ente proprietario  
Licenza/condizioni d'uso  
Autorizzazione per privacy  
File immagine



Tiposupporto/formato  
Riferimento cronologico  
Autore (persona/ente collettivo)  
Ente proprietario  
Licenza/condizioni d'uso  
Autorizzazione per privacy  
File immagine

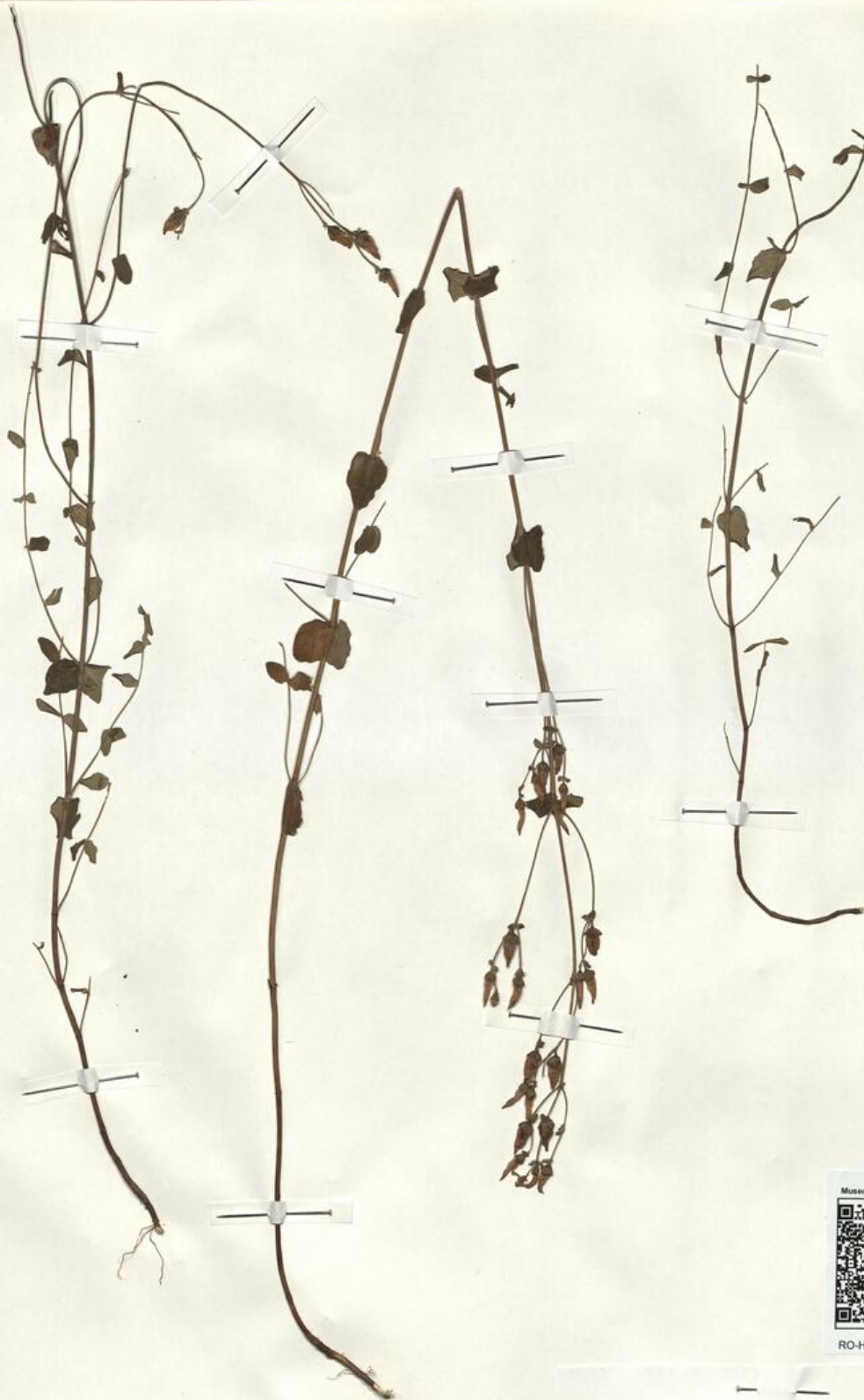


Tiposupporto/formato  
Riferimento cronologico  
Autore (persona/ente collettivo)  
Ente proprietario  
Licenza/condizioni d'uso  
Autorizzazione per privacy  
File immagine



## Certificazione/Gestione

Responsabile	Ranaldi Chiara (Compilatore) Curcio, Mariateresa (Verificatore) Giovinazzo, Caterina (Funzionario responsabile)
Anno di redazione	2014
Profilo di pubblicazione	1
Note	QR Code completo Museo Erbario Sapienza Universita' di Roma - RO; Erbario Societa' Scambi 11442; ImageCode RO-HSepv_pacco 027-032



Museo Erbario Sapienza Roma



RO-HSepv 18171

Société pour l'Echange des Plantes vasculaires  
de l'Europe et du Bassin méditerranéen  
Fascicule 27 (1996-1997) - Edit. J. Lambinon (LG), 1998

n° 18171 *Hypericum pulchrum* L.

Zwischen Etupes und Dampierre-les-Bois (Fesch-le-Châtel)  
(Frankreich, Dep. Doubs), Bois du Faty; südlich D 463, Höhe 400  
m. Kahlschlag in Wald, 7. Juli 1973.

Leg. et det. E. Berger Nr. 4634

Rem.: Unter Soc. Ech. Pl. Vasc. Nr. 6721 (Fasc. 15) bereits verteil.



## DATI SPECIALISTICA

### Hypericum pulchrum L. - RO-HSepv 18171

Inventario	Numero	RO-HSepv 18171
	Collocazione	27
Codice internazionale erbario	RO	
Definizione	erbario	
Denominazione erbario	Museo Erbario	
Tipologie erbario	erbario generale	
Denominazione collezione/raccolta	SOCIÉTÉ POUR L'ÉCHANGE DES PLANTES VASCULAIRES DE L'EUROPE ET DU BASSIN MÉDITERRANÉEN-Fascicule 27 (1996-1997) - Edit. J. Lambinon (LG), 1998	
Famiglia	hypericaceae	
Numero genere	631	
Specie nome completo	Hypericum pulchrum L.	
Genere	hypericum	
Specie nome	pulchrum	
Determinavit	Berger E.	
Numero fogli/parti	3	
Località di raccolta	Continente	Europa
	Stato	Italia
	Località	Zwischen Etupes und Dampierre-les-Bois (Fesches-le-Châtel) (Frankreich, Dep. Doubs), Bois du Fahy südlich D 463, Höhe 400 m, Kahlschlag in Wald
Altitudine	400	
Legit	Berger E. - 4634	
Data esatta	1973 07 07	
Revisioni botanica	Nome da revisione	-



---

**Source URL:** <https://stage.adimus.it/node/25466>