



ADIMUS
Ambiente Digitale
Musei Sapienza

**Hypericum majus (A. Gray) Britt. - RO-
HSevp 11441**

Tipo bene culturale

Beni Naturalistici-Botanica

Denominazione contenitore giuridico

Museo Erbario

Inventario (beni mobili)

RO-HSepv 11441

Riferimento cronologico

anni di realizzazione

Fascia cronologica/periodo:

Secolo ARCHI DI SECOLI

Misure

Tipo di misura:

altezzaxlunghezza

Unità di misura:

cm

Valore:

43,80x30

Scheda di dettaglio**Tipo scheda:**[BNB_{\[1\]}](#)**Codice internazionale erbario:**[RO_{\[2\]}](#)**Definizione:**[erbario_{\[3\]}](#)**Denominazione erbario:**

Museo Erbario

Tipologie erbario:[erbario generale_{\[4\]}](#)**Denominazione collezione/raccolta:**

SOCIÉTÉ POUR L'ÉCHANGE DES PLANTES VASCULAIRES DE L'EUROPE ET DU BASSIN MÉDITERRANÉEN-Edit. J.

Lambinon (LG) - Fascicule 20 (1985)

Famiglia:

hypericaceae

Numero genere:

631

Specie nome completo:

Hypericum majus (A. Gray) Britt.

Genere:

hypericum

Specie nome:

majus

Determinavit:

Rastetter V.

Numero fogli/parti:

1

Località di raccolta:

Continente:

[Europa_{\[5\]}](#)

Stato:

[Italia_{\[6\]}](#)

Località:

Ternuay-Servance (France, dép. Haute- Saône), étang à sec d'Arfin et petits étangs voisins, au nord de Ternuay et à l'ouest du village de Servance, dans les "Vosges saônoises", alt. env. 550-600 m, colonisant le fond vaseux asséché de l'étang par milliers d'individus, avec *Illicebrum verticillatum*, *Polygonum hydropiper*, *Alisma plantago-aquatica*, *Lythrum salicaria*, *Corrigiola litoralis*, *Alopecurus geniculatus*, *Bidens radiata*, *Juncus bulbosus*, *Ranunculus flammula*, *Leersia oryzoides*,...

Altitudine:

550600

Legit:

Rastetter V. -

Data esatta:

1983 08 17 et 09 04

Revisioni botanica:

Nome da revisione:

-

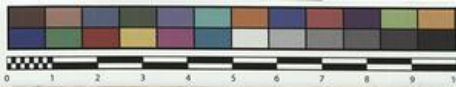
Inventario:

Numero:

RO-HSepv 11441

Collocazione:

27



Museo Erbario Sapienza Roma



RO-HSeprv 11441

HERB.
HORTI ROMANI

SOCIÉTÉ POUR L'ÉCHANGE DES PLANTES VASCULAIRES
DE L'EUROPE ET DU BASSIN MÉDITERRANÉEN
Edit. J. Lambillon (LG) - Fascicule 20 (1985)

n° 11441 *Hypericum majus* (A. Gray) Britt.

Ternuay-Servance (France, dép. Haute-Saône), étang à sec d'Arfin et petits étangs voisins, au nord de Ternuay et à l'ouest du village de Servance, dans les "Vosges saônoises", alt. env. 550-600 m, colonisant le fond vaseux asséché de l'étang par milliers d'individus, avec *Illecebrum verticillatum*, *Polygonum hydropiper*, *Alisma plantago-aquatica*, *Lythrum salicaria*, *Corrigiola litoralis*, *Alopecurus geniculatus*, *Bidens radiata*, *Juncus bulbosus*, *Ranunculus flammula*, *Leersia oryzoides*, ..., 17 août et 4 septembre 1983.

Leg. et det. V. Rastetter

Rem. : Voir "Notes brèves".



Source URL: <https://stage.adimus.it/node/25454>

List of links present in page

1. <https://stage.adimus.it/it/taxonomy/term/16993>
2. <https://stage.adimus.it/it/taxonomy/term/110764>
3. <https://stage.adimus.it/it/taxonomy/term/110730>
4. <https://stage.adimus.it/it/taxonomy/term/110744>
5. <https://stage.adimus.it/it/taxonomy/term/110761>
6. <https://stage.adimus.it/it/taxonomy/term/8303>