



## Hypericum empetrifolium Willd. subsp. empetrifolium - RO-HSepv 18165

### Identificazione

Tipo scheda	BNB
Livello catalogazione	P
Codice regione	Lazio
Ente schedatore	UNIRM1
Inventario (beni mobili)	RO-HSepv 18165

### Bene culturale

Ambito di tutela MiC	architettonico e paesaggistico
Categoria generale	BENI MOBILI
Settore disciplinare	Beni naturalistici
Tipo bene culturale	Beni Naturalistici-Botanica
Categoria disciplinare	[Beni Naturalistici-Botanica]
Definizione bene	erbario
Configurazione strutturale	bene semplice

### Localizzazione

Stato	Italia
Regione	Lazio
Provincia	RM
Comune	Roma
Denominazione contenitore giuridico	Museo Erbario

### Cronologia

Riferimento cronologico	anni di realizzazione
Fascia cronologica/periodo	ARCHI DI SECOLI
Da	1996/05/12
A	1996/05/12

## Dati analitici

Iscrizioni/elementi di rilievo	Martha (Crete), 25°21'56"E 35°04'47"N, alt. 400 m, phrygana
Classificazione/repertorio/sistematica	hypericaceae/Speta F.

## Dati tecnici

Materia/tecnica-materiale composito	Beni naturalistici materiali vari tecniche varie	
Misure	Tipo di misura	altezzaxlunghezza
	Unità di misura	cm
	Valore	43,80x30
Condizione giuridica	proprietà Ente pubblico non territoriale	
Provvedimenti amministrativi-sintesi	no	
Interesse culturale	bene di interesse culturale dichiarato	
Situazione	bene in uso	
Stato di conservazione	buono	
Restauri e altri interventi	pulizia	

## Documentazione



## Certificazione/Gestione

Responsabile

Ranaldi Chiara (Compilatore)  
 Curcio, Mariateresa (Verificatore)  
 Giovinazzo, Caterina (Funzionario responsabile)

Anno di redazione

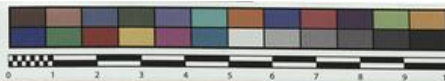
2014

Profilo di pubblicazione

1

Note

Si x foto QR Code completo Museo Erbario Sapienza Università di Roma - RO; Erbario Societa' Scambi 16261; ImageCode RO-HSepv\_pacco 027-010



Museo Erbario Sapienza Roma



RO-HSepv 18165

Société pour l'Echange des Plantes vasculaires  
de l'Europe et du Bassin méditerranéen  
Fascicule 27 (1996-1997) - Edit. J. Lambinon (LG), 1998

n° 18165 *Hypericum empetrifolium* Willd. subsp. *empetrifolium*

Martha (Crete), 25°21'56"E 35°04'47"N, alt. 400 m, phrygana,  
May 12th, 1996.

Leg. R. Gadringer, G. Kleesadl & F. Speta n° KR5-6  
Det. F. Speta

HERB  
HORTI ROMANI

## DATI SPECIALISTICA

### Hypericum empetrifolium Willd. subsp. empetrifolium - RO-HSepv 18165

Inventario	Numero	RO-HSepv 18165
	Collocazione	27
Codice internazionale erbario	RO	
Definizione	erbario	
Denominazione erbario	Museo Erbario	
Tipologie erbario	erbario generale	
Denominazione collezione/raccolta	SOCIÉTÉ POUR L'ÉCHANGE DES PLANTES VASCULAIRES DE L'EUROPE ET DU BASSIN MÉDITERRANÉEN-Fascicule 27 (1996-1997) - Edit. J. Lambinon (LG), 1998	
Famiglia	hypericaceae	
Numero genere	631	
Specie nome completo	Hypericum empetrifolium Willd. subsp. empetrifolium	
Genere	hypericum	
Specie nome	empetrifolium	
Determinavit	Speta F.	
Numero fogli/parti	1	
Località di raccolta	Continente	Europa
	Stato	Italia
	Località	Martha (Crete), 25°21'56"E 35°04'47"N, alt. 400 m, phrygana
Altitudine	400	
Legit	Gadringer R., Kleesadl G. & Speta F. - KR5-6	
Data esatta	1996 05 12	
Revisioni botanica	Nome da revisione	-



I contenuti di questo documento sono rilasciati sotto licenza Creative Commons Attribuzione-NonCommerciale-CondividiAlloStessoModo 4.0 Internazionale  
[creativecommons.org/licenses/by-nc-sa/4.0/deed.it](https://creativecommons.org/licenses/by-nc-sa/4.0/deed.it)