



## Hypericum desetangii Lamotte - RO-HSepv 12339

### Identificazione

|                          |                |
|--------------------------|----------------|
| Tipo scheda              | BNB            |
| Livello catalogazione    | P              |
| Codice regione           | Lazio          |
| Ente schedatore          | UNIRM1         |
| Inventario (beni mobili) | RO-HSepv 12339 |

### Bene culturale

|                            |                                |
|----------------------------|--------------------------------|
| Ambito di tutela MiC       | architettonico e paesaggistico |
| Categoria generale         | BENI MOBILI                    |
| Settore disciplinare       | Beni naturalistici             |
| Tipo bene culturale        | Beni Naturalistici-Botanica    |
| Categoria disciplinare     | [Beni Naturalistici-Botanica]  |
| Definizione bene           | erbario                        |
| Configurazione strutturale | bene semplice                  |

### Localizzazione

|                                     |               |
|-------------------------------------|---------------|
| Stato                               | Italia        |
| Regione                             | Lazio         |
| Provincia                           | RM            |
| Comune                              | Roma          |
| Denominazione contenitore giuridico | Museo Erbario |

### Cronologia

Riferimento cronologico

anni di realizzazione

Fascia cronologica/periodo

ARCHI DI SECOLI

Da

1984/07/27

A

1984/07/27

## Dati analitici

Iscrizioni/elementi di rilievo

Boofzheim (France, dép. Bas-Rhin), ried au nord de la route Herbsheim-Boofzheim, à l'est de Benfeld, alt. env. 160 m, avec *Lythrum salicaria*, *Phragmites australis*, *Cirsium arvense*, *Rubus caesius*, *Alopecurus pratensis*,...

Classificazione/repertorio/sistematica

hypericaceae/Rastetter V.

## Dati tecnici

Materia/tecnica-materiale composito

Beni naturalistici  
materiali vari  
tecniche varie

Misure

|                 |                   |
|-----------------|-------------------|
| Tipo di misura  | altezzaxlunghezza |
| Unità di misura | cm                |
| Valore          | 43,80x30          |

Condizione giuridica

proprietà Ente pubblico non territoriale

Provvedimenti amministrativi-sintesi

no

Interesse culturale

bene di interesse culturale dichiarato

Situazione

bene in uso

Stato di conservazione

buono

Restauri e altri interventi

pulizia

## Documentazione



## Certificazione/Gestione

Responsabile

Ranaldi Chiara (Compilatore)  
 Curcio, Mariateresa (Verificatore)  
 Giovinazzo, Caterina (Funzionario responsabile)

Anno di redazione

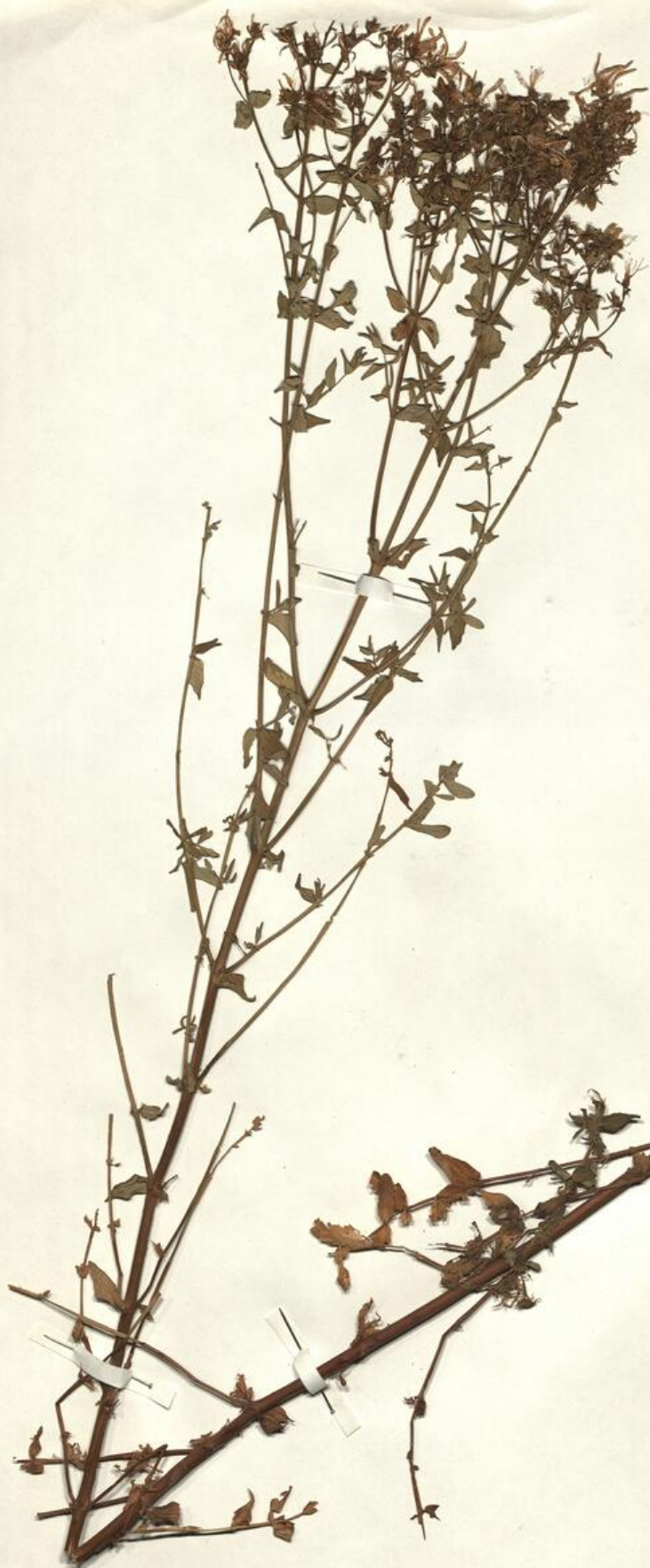
2014

Profilo di pubblicazione

1

Note

QR Code completo Museo Erbario Sapienza Università' di Roma - RO;  
 Erbario Societa' Scambi 17194; ImageCode RO-HSepv\_pacco 027-006



Museo Erbario Sapienza Roma



RO-HSeprv 12339

HERB.  
HORTI ROMANI

SOCIÉTÉ POUR L'ÉCHANGE DES PLANTES VASCULAIRES  
DE L'EUROPE ET DU BASSIN MÉDITERRANÉEN

Édit. J. Lambinon (LC) - Fascicule 21 (1986)

n° 12339 *Hypericum desetangii* Lamotte

Boofzheim (France, dép. Bas-Rhin), ried  
au nord de la route Herbsheim-Boofzheim,  
à l'est de Benfeld, alt. env. 160 m, avec  
*Lythrum salicaria*, *Phragmites australis*,  
*Cirsium arvense*, *Rubus caesius*, *Alopecu-  
rus pratensis*,... 27 juillet 1984.

Leg. et det. V. Rastetter

Rem.: Espèce considérée comme hybridogène  
[*Hypericum maculatum* Crantz subsp.  
*obtusiusculum* (Tourlet) Hayek x *H. perfora-  
tum* L.], préférant les stations assez humi-  
des (phragmitaies, etc.) en plaine !

## DATI SPECIALISTICA

### Hypericum desetangsii Lamotte - RO-HSepv 12339

|                                   |  |  |
|-----------------------------------|--|--|
| Inventario                        | Numero   | RO-HSepv 12339   |
|                                   | Collocazione   | 27   |
| Codice internazionale erbario     | RO   |  |
| Definizione                       | erbario  |  |
| Denominazione erbario             | Museo Erbario  |  |
| Tipologie erbario                 | erbario generale   |  |
| Denominazione collezione/raccolta | SOCIÉTÉ POUR L'ÉCHANGE DES PLANTES VASCULAIRES DE L'EUROPE ET DU BASSIN MÉDITERRANÉEN-Edit. J. Lambinon (LG) - Fascicule 21 (1986) |  |
| Famiglia                          | hypericaceae   |  |
| Numero genere                     | 631  |  |
| Specie nome completo              | Hypericum desetangsii Lamotte  |  |
| Genere                            | hypericum  |  |
| Specie nome                       | desetangsii  |  |
| Determinavit                      | Rastetter V.   |  |
| Numero fogli/parti                | 1  |  |
| Località di raccolta              | Continente   | Europa   |
|                                   | Stato  | Italia   |
|                                   | Località   | Boofzheim (France, dép. Bas-Rhin), ried au nord de la route Herbsheim-Boofzheim, à l'est de Benfeld, alt. env. 160 m, avec Lythrum salicaria, Phragmites australis, Cirsium arvense, Rubus caesius, Alopecurus pratensis,... |
| Altitudine                        | 160  |  |
| Legit                             | Rastetter V. -   |  |
| Data esatta                       | 1984 07 27   |  |
| Revisioni botanica                | Nome da revisione  | -  |



---

**Source URL:** <https://stage.adimus.it/node/25440>