



ADIMUS  
Ambiente Digitale  
Musei Sapienza

---

**Hypericum canariense L. - RO-HSepv  
11439**

**Tipo bene culturale**

Beni Naturalistici-Botanica

**Denominazione contenitore giuridico**

Museo Erbario

**Inventario (beni mobili)**

RO-HSepv 11439

**Riferimento cronologico**

anni di realizzazione

Fascia cronologica/periodo:

Secolo ARCHI DI SECOLI

---

**Misure**

Tipo di misura:

altezzaxlunghezza

Unità di misura:

cm

Valore:

43,80x30

---

**Scheda di dettaglio****Tipo scheda:**

[BNB<sub>\[1\]</sub>](#)

**Codice internazionale erbario:**

[RO<sub>\[2\]</sub>](#)

**Definizione:**

[erbario<sub>\[3\]</sub>](#)

**Denominazione erbario:**

Museo Erbario

**Tipologie erbario:**

[erbario generale<sub>\[4\]</sub>](#)

**Denominazione collezione/raccolta:**

SOCIÉTÉ POUR L'ÉCHANGE DES PLANTES VASCULAIRES DE L'EUROPE ET DU BASSIN MÉDITERRANÉEN-Edit. J.

Lambinon (LG) - Fascicule 20 (1985)

**Famiglia:**

hypericaceae

**Numero genere:**

631

**Specie nome completo:**

*Hypericum canariense* L.

**Genere:**

hypericum

**Specie nome:**

canariense

**Determinavit:**

Retz B. de

**Numero fogli/parti:**

1

**Località di raccolta:**

Continente:

[Europa<sub>\[5\]</sub>](#)

Stato:

[Italia<sub>\[6\]</sub>](#)

Località:

Moya (Canaries, île de Gran Canaria), entre Los Tilos de Moya et El Palmital, alt. 400 m, pentes assez arides en lisière de la forêt de lauracées

**Altitudine:**

400

**Legit:**

Retz B. de - 82916

**Data esatta:**

1982 04 27

**Revisioni botanica:**

Nome da revisione:

-

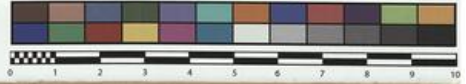
**Inventario:**

Numero:

RO-HSepv 11439

Collocazione:

27



Museo Erbario Sapienza Roma



RO-HSepv 11439

SOCIÉTÉ POUR L'ÉCHANGE DES PLANTES VASCULAIRES  
DE L'EUROPE ET DU BASSIN MÉDITERRANÉEN

Édit. J. Lambinon (LG) - Fascicule 20 (1985)

n° 11439 *Hypericum canariense* L.

Moya (Canaries, île de Gran Canaria),  
entre Los Tilos de Moya et El Palmital,  
alt. 400 m, pentes assez arides en li-  
sière de la forêt de lauracées, 27  
avril 1982.

Leg. et det. B. de Retz n° 82916

Rem. : Espèce endémique des îles Cana-  
ries. Arbuste de 1,5 à 2,5 m.

HERB.  
MORTI ROMAN.

---

**Source URL:** <https://stage.adimus.it/node/25437>

**List of links present in page**

1. <https://stage.adimus.it/it/taxonomy/term/16993>
2. <https://stage.adimus.it/it/taxonomy/term/110764>
3. <https://stage.adimus.it/it/taxonomy/term/110730>
4. <https://stage.adimus.it/it/taxonomy/term/110744>
5. <https://stage.adimus.it/it/taxonomy/term/110761>
6. <https://stage.adimus.it/it/taxonomy/term/8303>