



ADIMUS  
Ambiente Digitale  
Musei Sapienza

---

**Hypericum barbatum Jacq. - RO-HSepv  
18164**

**Tipo bene culturale**

Beni Naturalistici-Botanica

**Denominazione contenitore giuridico**

Museo Erbario

**Inventario (beni mobili)**

RO-HSepv 18164

**Riferimento cronologico**

anni di realizzazione

Fascia cronologica/periodo:

Secolo ARCHI DI SECOLI

---

**Misure**

Tipo di misura:

altezzaxlunghezza

Unità di misura:

cm

Valore:

43,80x30

---

**Scheda di dettaglio****Tipo scheda:**[BNB<sub>\[1\]</sub>](#)**Codice internazionale erbario:**[RO<sub>\[2\]</sub>](#)**Definizione:**[erbario<sub>\[3\]</sub>](#)**Denominazione erbario:**

Museo Erbario

**Tipologie erbario:**[erbario generale<sub>\[4\]</sub>](#)**Denominazione collezione/raccolta:**

SOCIÉTÉ POUR L'ÉCHANGE DES PLANTES VASCULAIRES DE L'EUROPE ET DU BASSIN MÉDITERRANÉEN-Fascicule 27 (1996-1997) - Edit. J. Lambinon (LG), 1998

**Famiglia:**

hypericaceae

**Numero genere:**

631

**Specie nome completo:**

Hypericum barbatum Jacq.

**Genere:**

hypericum

**Specie nome:**

barbatum

**Determinavit:**

Raus Th.

**Numero fogli/parti:**

2

**Località di raccolta:**

Continente:

[Europa<sub>\[5\]</sub>](#)

Stato:

[Italia<sub>\[6\]</sub>](#)

Località:

Mt. Kallithea (Boukate Dagh), Southern Slopes, N of Esimi (Greece, Thrace, Nomos Evrou, Eparchia Alexandroupolis), 41°07'N 26°03'E, alt. 900 m, along forest margins and by forest roads in the montane Fagus belt, on siliceous substrate

**Altitudine:**

900

**Legit:**

Raus Th., Palm M. &amp; Schiers Ch. - 21637

**Data esatta:**

1994 08 02

**Revisioni botanica:**

Nome da revisione:

-

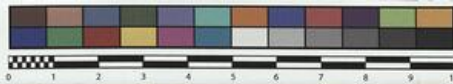
**Inventario:**

Numero:

RO-HSepv 18164

Collocazione:

27



Museo Erbario Sapienza Roma



RO-HSeprv 18164

HERB.  
HORTI ROMANI

Société pour l'Echange des Plantes vasculaires  
de l'Europe et du Bassin méditerranéen  
Fascicule 27 (1996-1997) - Edit. J. Lambinon (L.G.), 1998

n° 18164 *Hypericum barbatum* Jacq.

Mt. Kallithea (Boukate Dagh), Southern Slopes, N of Esimi (Greece, Thrace, Nomos Evrou, Eparchia Alexandroupolis), 41°07'N 26°03'E, alt. 900 m, along forest margins and by forest roads in the montane *Fagus* belt, on siliceous substrate, August 2nd, 1994.

Leg. Th. Raus, M. Palm & Ch. Schiers n° 21637  
Det. Th. Raus

HERB.  
HORTI ROMANI

---

**Source URL:** <https://stage.adimus.it/node/25436>

**List of links present in page**

1. <https://stage.adimus.it/it/taxonomy/term/16993>
2. <https://stage.adimus.it/it/taxonomy/term/110764>
3. <https://stage.adimus.it/it/taxonomy/term/110730>
4. <https://stage.adimus.it/it/taxonomy/term/110744>
5. <https://stage.adimus.it/it/taxonomy/term/110761>
6. <https://stage.adimus.it/it/taxonomy/term/8303>