



Elatine triandra Schkuhr ^ - RO-HSepv 19262

Identificazione

Tipo scheda	BNB
Livello catalogazione	P
Codice regione	Lazio
Ente schedatore	UNIRM1
Inventario (beni mobili)	RO-HSepv 19262

Bene culturale

Ambito di tutela MiC	architettonico e paesaggistico
Categoria generale	BENI MOBILI
Settore disciplinare	Beni naturalistici
Tipo bene culturale	Beni Naturalistici-Botanica
Categoria disciplinare	[Beni Naturalistici-Botanica]
Definizione bene	erbario
Configurazione strutturale	bene semplice

Localizzazione

Stato	Italia
Regione	Lazio
Provincia	RM
Comune	Roma
Denominazione contenitore giuridico	Museo Erbario

Cronologia

Riferimento cronologico

anni di realizzazione

Fascia cronologica/periodo	ARCHI DI SECOLI
Da	1999/07/13
A	1999/07/13

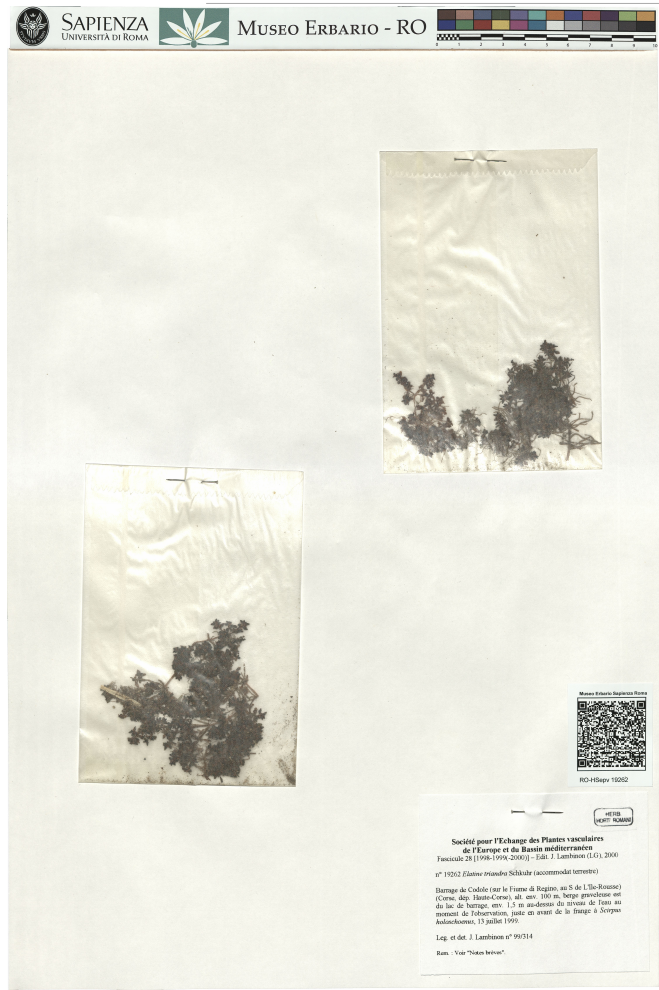
Dati analitici

Iscrizioni/elementi di rilievo	Barrage de Codole (sur le Fiume di Regino, au S de L'Ile-Rousse) (Corse, dép. Haute-Corse), alt. env. 100 m, berge graveleuse est du lac de barrage, env. 1,5 m, au-dessus du niveau de l'eau au moment de l'observation, juste en avant de la frange à Scirpus holoschoenus
Classificazione/repertorio/sistematica	elatinaceae/Lambinon J.

Dati tecnici

Materia/tecnica-materiale composito	Beni naturalistici materiali vari tecniche varie						
Misure	<table> <tr> <td>Tipo di misura</td> <td>altezzaxlunghezza</td> </tr> <tr> <td>Unità di misura</td> <td>cm</td> </tr> <tr> <td>Valore</td> <td>43,80x30</td> </tr> </table>	Tipo di misura	altezzaxlunghezza	Unità di misura	cm	Valore	43,80x30
Tipo di misura	altezzaxlunghezza						
Unità di misura	cm						
Valore	43,80x30						
Condizione giuridica	proprietà Ente pubblico non territoriale						
Provvedimenti amministrativi-sintesi	no						
Interesse culturale	bene di interesse culturale dichiarato						
Situazione	bene in uso						
Stato di conservazione	buono						
Restauri e altri interventi	pulizia						

Documentazione



Certificazione/Gestione

Responsabile

Ranaldi Chiara (Compilatore)
 Curcio, Mariateresa (Verificatore)
 Giovinazzo, Caterina (Funzionario responsabile)

Anno di redazione

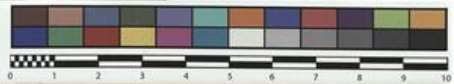
2014

Profilo di pubblicazione

1

Note

^ (accomodat flottant)Voir "Notes brèves" QR Code completo Museo Erbario Sapienza Università' di Roma - RO; Erbario Societa' Scambi 19263; ImageCode RO-HSEpv_pacco 026-060



Museo Erbario Sapienza Roma



RO-HSeprv 19262

HERB
MORTI ROMANI

**Société pour l'Echange des Plantes vasculaires
de l'Europe et du Bassin méditerranéen**
Fascicule 28 [1998-1999(-2000)] - Edit. J. Lambinon (L.G.), 2000
n° 19262 *Elatine triandra* Schkuhr (accomodat terrestre)

Barrage de Codole (sur le Fiume di Regino, au S de L'Ile-Rousse)
(Corse, dép. Haute-Corse), alt. env. 100 m, berge graveleuse est
du lac de barrage, env. 1,5 m au-dessus du niveau de l'eau au
moment de l'observation, juste en avant de la frange à *Scirpus*
holoschoenus, 13 juillet 1999.

Leg. et det. J. Lambinon n° 99/314

Rem. : Voir "Notes brèves".

DATI SPECIALISTICA

Elatine triandra Schkuhr ^ - RO-HSepv 19262

Inventario	Numero	RO-HSepv 19262
	Collocazione	26
Codice internazionale erbario	RO	
Definizione	erbario	
Denominazione erbario	Museo Erbario	
Tipologie erbario	erbario generale	
Denominazione collezione/raccolta	SOCIÉTÉ POUR L'ÉCHANGE DES PLANTES VASCULAIRES DE L'EUROPE ET DU BASSIN MÉDITERRANÉEN-Fascicule 28 [1998-1999(-2000)] - Edit. J. Lambinon (LG), 2000	
Famiglia	elatinaceae	
Numero genere	628	
Specie nome completo	Elatine triandra Schkuhr ^	
Genere	elatine	
Specie nome	triandra	
Determinavit	Lambinon J.	
Numero fogli/parti	1	
Località di raccolta	Continente	Europa
	Stato	Italia
	Località	Barrage de Codole (sur le Fiume di Regino, au S de L'Ile-Rousse) (Corse, dép. Haute-Corse), alt. env. 100 m, berge graveleuse est du lac de barrage, env. 1,5 m, au-dessus du niveau de l'eau au moment de l'observation, juste en avant de la frange à Scirpus holoschoenus
Altitudine	100	
Legit	Lambinon J. - 99/314	
Data esatta	1999 07 13	
Revisioni botanica	Nome da revisione	-



Source URL: <https://stage.adimus.it/node/25433>