



ADIMUS
Ambiente Digitale
Musei Sapienza

**Elatine triandra Schkuhr - RO-HSepv
14297**

Tipo bene culturale

Beni Naturalistici-Botanica

Denominazione contenitore giuridico

Museo Erbario

Inventario (beni mobili)

RO-HSepv 14297

Riferimento cronologico

anni di realizzazione

Fascia cronologica/periodo:

Secolo ARCHI DI SECOLI

Misure

Tipo di misura:

altezzaxlunghezza

Unità di misura:

cm

Valore:

43,80x30

Scheda di dettaglio**Tipo scheda:**

[BNB_{\[1\]}](#)

Codice internazionale erbario:

[RO_{\[2\]}](#)

Definizione:

[erbario_{\[3\]}](#)

Denominazione erbario:

Museo Erbario

Tipologie erbario:

[erbario generale_{\[4\]}](#)

Denominazione collezione/raccolta:

SOCIÉTÉ POUR L'ÉCHANGE DES PLANTES VASCULAIRES DE L'EUROPE ET DU BASSIN MÉDITERRANÉEN-
Fascicule 23 (1988-1989) - Edit. J. Lambinon (LG), 1991

Famiglia:

elatinaceae

Numero genere:

628

Specie nome completo:

Elatine triandra Schkuhr

Genere:

elatine

Specie nome:

triandra

Determinavit:

Andriessen L. & Vannerom H.

Numero fogli/parti:

1

Località di raccolta:

Continente:

[Europa_{\[5\]}](#)

Stato:

[Italia_{\[6\]}](#)

Località:

Zonhoven (Belgique, prov. Limbourg, Campine), IFBL D6.36.44, étang, légèrement eutrophié

Legit:

Andriessen L. & Vannerom H. - 890721.2

Data esatta:

1989 07 21

Revisioni botanica:

Nome da revisione:

-

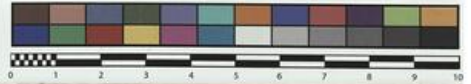
Inventario:

Numero:

RO-HSepv 14297

Collocazione:

26



Museo Erbario Sapienza Roma



RO-HSepv 14297

SOCIÉTÉ POUR L'ÉCHANGE DES PLANTES VASCULAIRES
DE L'EUROPE ET DU BASSIN MÉDITERRANÉEN
Fascicule 23 (1988-1989) - Edit. J. Lambinon (L.G.), 1991

n° 14297 *Elatine triandra* Schkuhr

HERB.
MORTI ROMANI

Zonhoven (Belgique, prov. Limbourg, Campine), IFBL
D6.36.44, étang, légèrement eutrophié, 21 juillet 1989.

Leg. et det. L. Andriessen & H. Vannerom n° 890721.2

Rem. : Considérée comme disparue de Belgique depuis 1895, cette
espèce a été redécouverte en 1985 à Zonhoven, puis observée dans
plusieurs localités de Campine limbourgeoise (R. Beren, L.
Andriessen & R. Stoegmans, Dumortiers, 34-35 : 75-77, 1986; L.
Andriessen & C. Nagels, I.F.B.L. Feuille Contact trim., 6 : 100-108,
1988).

Source URL: <https://stage.adimus.it/node/25430>

List of links present in page

1. <https://stage.adimus.it/it/taxonomy/term/16993>
2. <https://stage.adimus.it/it/taxonomy/term/110764>
3. <https://stage.adimus.it/it/taxonomy/term/110730>
4. <https://stage.adimus.it/it/taxonomy/term/110744>
5. <https://stage.adimus.it/it/taxonomy/term/110761>
6. <https://stage.adimus.it/it/taxonomy/term/8303>