



Elatine hydropiper L. - RO-HSepv 14296

Identificazione

Tipo scheda	BNB
Livello catalogazione	P
Codice regione	Lazio
Ente schedatore	UNIRM1
Inventario (beni mobili)	RO-HSepv 14296

Bene culturale

Ambito di tutela MiC	architettonico e paesaggistico
Categoria generale	BENI MOBILI
Settore disciplinare	Beni naturalistici
Tipo bene culturale	Beni Naturalistici-Botanica
Categoria disciplinare	[Beni Naturalistici-Botanica]
Definizione bene	erbario
Configurazione strutturale	bene semplice

Localizzazione

Stato	Italia
Regione	Lazio
Provincia	RM
Comune	Roma
Denominazione contenitore giuridico	Museo Erbario

Cronologia

Riferimento cronologico

anni di realizzazione

Fascia cronologica/periodo	ARCHI DI SECOLI
Da	1947/08/04
A	1947/08/04

Dati analitici

Iscrizioni/elementi di rilievo	Langensee, zwischen Tenero und Riva Piana (Schweiz, Kanton Tessin), westlich Pensione Navegna, Höhe 210 m
Classificazione/repertorio/sistematica	elatinaceae/Berger E.

Dati tecnici

Materia/tecnica-materiale composito	Beni naturalistici materiali vari tecniche varie
Misure	Tipo di misura altezzaxlunghezza Unità di misura cm Valore 43,80x30
Condizione giuridica	proprietà Ente pubblico non territoriale
Provvedimenti amministrativi-sintesi	no
Interesse culturale	bene di interesse culturale dichiarato
Situazione	bene in uso
Stato di conservazione	buono
Restauri e altri interventi	pulizia

Documentazione



Certificazione/Gestione

Responsabile

Ranaldi Chiara (Compilatore)
 Curcio, Mariateresa (Verificatore)
 Giovinazzo, Caterina (Funzionario responsabile)

Anno di redazione

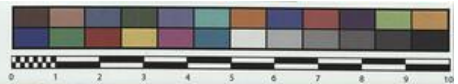
2014

Profilo di pubblicazione

1

Note

Si x foto Concernant les Elatine de Campine limbourgeoise, voir L. Andriessen & C. Nagels, I.F.B.L. Feuille Contact trim., 6 : 100-108, 1988 QR Code completo Museo Erbario Sapienza Università' di Roma - RO; Erbario Societa' Scambi 14295; ImageCode RO-HSepy_pacco 026-056



Museo Erbario Sapienza Roma



RO-Hsepv 14296

HERB.
HORTI ROMANI

SOCIÉTÉ POUR L'ÉCHANGE DES PLANTES VASCULAIRES
DE L'EUROPE ET DU BASSIN MÉDITERRANÉEN
Fascicule 23 (1988-1989) - Edn. J. Lambinon (L.G.), 1991

n° 14296 *Elatine hydropiper* L.

Langensee, zwischen Tenero und Riva Piana (Schweiz,
Kanton Tessin), westlich Pensione Navegna, Höhe 210
m, 4. August 1947.

Leg. et det. E. Berger

DATI SPECIALISTICA

Elatine hydropiper L. - RO-HSepv 14296

Inventario	Numero	RO-HSepv 14296
	Collocazione	26
Codice internazionale erbario	RO	
Definizione	erbario	
Denominazione erbario	Museo Erbario	
Tipologie erbario	erbario generale	
Denominazione collezione/raccolta	SOCIÉTÉ POUR L'ÉCHANGE DES PLANTES VASCULAIRES DE L'EUROPE ET DU BASSIN MÉDITERRANÉEN-Fascicule 23 (1988-1989) - Edit. J. Lambinon (LG), 1991	
Famiglia	elatinaceae	
Numero genere	628	
Specie nome completo	Elatine hydropiper L.	
Genere	elatine	
Specie nome	hydropiper	
Determinavit	Berger E.	
Numero fogli/parti	1	
Località di raccolta	Continente	Europa
	Stato	Italia
	Località	Langensee, zwischen Tenero und Riva Piana (Schweiz, Kanton Tessin), westlich Pensione Navegna, Höhe 210 m
Altitudine	210	
Legit	Berger E. -	
Data esatta	1947 08 04	
Revisioni botanica	Nome da revisione	-



I contenuti di questo documento sono rilasciati sotto licenza Creative Commons Attribuzione-NonCommerciale-CondividiAlloStessoModo 4.0 Internazionale
creativecommons.org/licenses/by-nc-sa/4.0/deed.it