



Elatine hexandra (Lapierre) DC. - RO-HSepv 18192

Identificazione

Tipo scheda	BNB
Livello catalogazione	P
Codice regione	Lazio
Ente schedatore	UNIRM1
Inventario (beni mobili)	RO-HSepv 18192

Bene culturale

Ambito di tutela MiC	architettonico e paesaggistico
Categoria generale	BENI MOBILI
Settore disciplinare	Beni naturalistici
Tipo bene culturale	Beni Naturalistici-Botanica
Categoria disciplinare	[Beni Naturalistici-Botanica]
Definizione bene	erbario
Configurazione strutturale	bene semplice

Localizzazione

Stato	Italia
Regione	Lazio
Provincia	RM
Comune	Roma
Denominazione contenitore giuridico	Museo Erbario

Cronologia

Riferimento cronologico

anni di realizzazione

Fascia cronologica/periodo	ARCHI DI SECOLI
Da	1958/09/29
A	1958/09/29

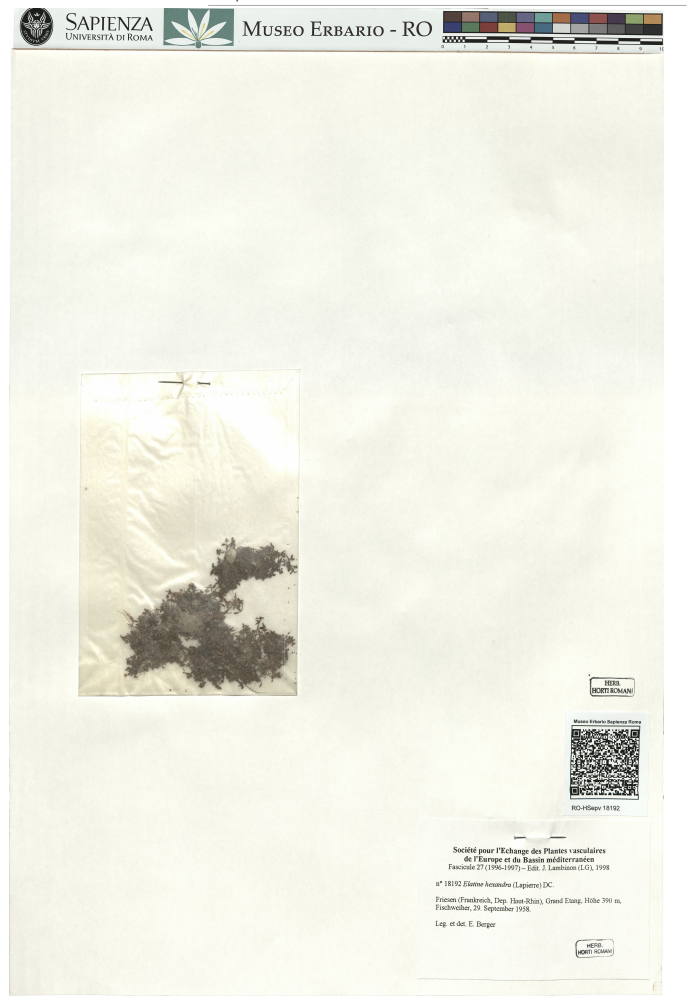
Dati analitici

Iscrizioni/elementi di rilievo	Friesen (Frankreich, Dep. Haut-Rhin), Grand Etang, Höhe 390 m, Fischweiher
Classificazione/repertorio/sistematica	elatinaceae/Berger E.

Dati tecnici

Materia/tecnica-materiale composito	Beni naturalistici materiali vari tecniche varie
Misure	Tipo di misura altezzaxlunghezza Unità di misura cm Valore 43,80x30
Condizione giuridica	proprietà Ente pubblico non territoriale
Provvedimenti amministrativi-sintesi	no
Interesse culturale	bene di interesse culturale dichiarato
Situazione	bene in uso
Stato di conservazione	buono
Restauri e altri interventi	pulizia

Documentazione



Certificazione/Gestione

Responsabile

Ranaldi Chiara (Compilatore)
 Curcio, Mariateresa (Verificatore)
 Giovinazzo, Caterina (Funzionario responsabile)

Anno di redazione

2014

Profilo di pubblicazione

1

Note

Very abundant on 100 m2 , also in deep water (50 cm) QR Code completo
 Museo Erbario Sapienza Università' di Roma - RO; Erbario Societa' Scambi
 15316; ImageCode RO-HSepv_pacco 026-054



SAPIENZA
UNIVERSITÀ DI ROMA



MUSEO ERBARIO - RO



HERB.
HORTI ROMANI

Museo Erbario Sapienza Roma



RO-HSepv 18192

Société pour l'Echange des Plantes vasculaires
de l'Europe et du Bassin méditerranéen
Fascicule 27 (1996-1997) - Edit. J. Lambinon (LG), 1998

n° 18192 *Elatine hexandra* (Lapierre) DC.

Friesen (Frankreich, Dep. Haut-Rhin), Grand Etang, Höhe 390 m,
Fischweiher, 29. September 1958.

Leg. et det. E. Berger

HERB.
HORTI ROMANI

DATI SPECIALISTICA

Elatine hexandra (Lapierre) DC. - RO-HSepv 18192

Inventario	Numero	RO-HSepv 18192
	Collocazione	26
Codice internazionale erbario	RO	
Definizione	erbario	
Denominazione erbario	Museo Erbario	
Tipologie erbario	erbario generale	
Denominazione collezione/raccolta	SOCIÉTÉ POUR L'ÉCHANGE DES PLANTES VASCULAIRES DE L'EUROPE ET DU BASSIN MÉDITERRANÉEN-Fascicule 27 (1996-1997) - Edit. J. Lambinon (LG), 1998	
Famiglia	elatinaceae	
Numero genere	628	
Specie nome completo	Elatine hexandra (Lapierre) DC.	
Genere	elatine	
Specie nome	hexandra	
Determinavit	Berger E.	
Numero fogli/parti	1	
Località di raccolta	Continente	Europa
	Stato	Italia
	Località	Friesen (Frankreich, Dep. Haut-Rhin), Grand Etang, Höhe 390 m, Fischweiher
Altitudine	390	
Legit	Berger E. -	
Data esatta	1958 09 29	
Revisioni botanica	Nome da revisione	-



I contenuti di questo documento sono rilasciati sotto licenza Creative Commons Attribuzione-NonCommerciale-
CondividiAlloStessoModo 4.0 Internazionale
creativecommons.org/licenses/by-nc-sa/4.0/deed.it