



ADIMUS
Ambiente Digitale
Musei Sapienza

**Elatine hexandra (Lapierre) DC. - RO-
HSepv 15316**

Tipo bene culturale

Beni Naturalistici-Botanica

Denominazione contenitore giuridico

Museo Erbario

Inventario (beni mobili)

RO-HSepv 15316

Riferimento cronologico

anni di realizzazione

Fascia cronologica/periodo:

Secolo ARCHI DI SECOLI

Misure

Tipo di misura:

altezzaxlunghezza

Unità di misura:

cm

Valore:

43,80x30

Scheda di dettaglio**Tipo scheda:**[BNB_{\[1\]}](#)**Codice internazionale erbario:**[RO_{\[2\]}](#)**Definizione:**[erbario_{\[3\]}](#)**Denominazione erbario:**

Museo Erbario

Tipologie erbario:[erbario generale_{\[4\]}](#)**Denominazione collezione/raccolta:**

SOCIÉTÉ POUR L'ÉCHANGE DES PLANTES VASCULAIRES DE L'EUROPE ET DU BASSIN MÉDITERRANÉEN-Fascicule 24 (1990-1991) - Edit. J. Lambinon (LG), 1993

Famiglia:

elatinaceae

Numero genere:

628

Specie nome completo:

Elatine hexandra (Lapierre) DC.

Genere:

elatine

Specie nome:

hexandra

Determinavit:

Stieperaere H.

Numero fogli/parti:

1

Località di raccolta:

Continente:

[Europa_{\[5\]}](#)

Stato:

[Italia_{\[6\]}](#)

Località:

Aalter, Maria-Aalter (Belgium, prov. Oost-Vlaanderen), Kranepoel, on sandy ridge separating two parts of the fishpond, alt. ca 20 m, just above the summer water level, with Eleocharis acicularis, Gnaphalium luteoalbum, Hypericum elodes

Altitudine:

20

Legit:

Robbrecht E. & Stieperaere H. - 5517

Data esatta:

1985 09 11

Revisioni botanica:

Nome da revisione:

-

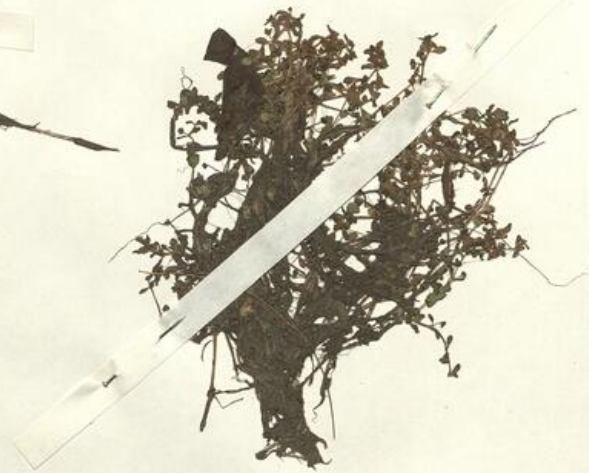
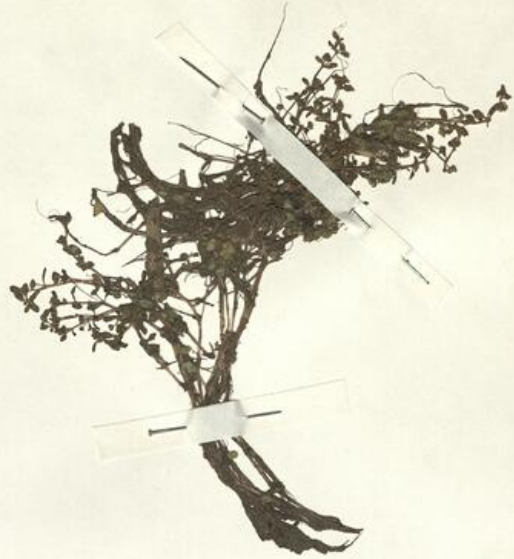
Inventario:

Numero:

RO-HSepv 15316

Collocazione:

26



RO-HSeprv 15316



SOCIÉTÉ POUR L'ÉCHANGE DES PLANTES VASCULAIRES
DE L'EUROPE ET DU BASSIN MÉDITERRANÉEN
Fascicule 24 (1990-1991) - Edit. J. Lambinon (L.G.), 1993

n° 15316 *Elatine hexandra* (Lapierre) DC.

Aalter, Maria-Aalter (Belgium, prov. Oost-Vlaanderen),
Kranepoel, on sandy ridge separating two parts of the
fishpond, alt. ca 20 m, just above the summer water
level, with *Eleocharis acicularis*, *Gnaphalium luteo-*
album, *Hypericum elodes*, September 11th, 1985.

Leg. E. Robbrecht & H. Stieperaere n° 5517
Det. H. Stieperaere

Rem. : Very abundant on 100 m², also in deep water (50 cm).

Source URL: <https://stage.adimus.it/node/25426>

List of links present in page

1. <https://stage.adimus.it/it/taxonomy/term/16993>
2. <https://stage.adimus.it/it/taxonomy/term/110764>
3. <https://stage.adimus.it/it/taxonomy/term/110730>
4. <https://stage.adimus.it/it/taxonomy/term/110744>
5. <https://stage.adimus.it/it/taxonomy/term/110761>
6. <https://stage.adimus.it/it/taxonomy/term/8303>