



ADIMUS
Ambiente Digitale
Musei Sapienza

**Elatine hexandra (Lapierre) DC. - RO-
HSepv 11460**

Tipo bene culturale

Beni Naturalistici-Botanica

Denominazione contenitore giuridico

Museo Erbario

Inventario (beni mobili)

RO-HSepv 11460

Riferimento cronologico

anni di realizzazione

Fascia cronologica/periodo:

Secolo ARCHI DI SECOLI

Misure

Tipo di misura:

altezzaxlunghezza

Unità di misura:

cm

Valore:

43,80x30

Scheda di dettaglio**Tipo scheda:**

[BNB_{\[1\]}](#)

Codice internazionale erbario:

[RO_{\[2\]}](#)

Definizione:

[erbario_{\[3\]}](#)

Denominazione erbario:

Museo Erbario

Tipologie erbario:

[erbario generale_{\[4\]}](#)

Denominazione collezione/raccolta:

SOCIÉTÉ POUR L'ÉCHANGE DES PLANTES VASCULAIRES DE L'EUROPE ET DU BASSIN MÉDITERRANÉEN-Edit. J.

Lambinon (LG) - Fascicule 20 (1985)

Famiglia:

elatinaceae

Numero genere:

628

Specie nome completo:

Elatine hexandra (Lapierre) DC.

Genere:

elatine

Specie nome:

hexandra

Determinavit:

Berger E.

Numero fogli/parti:

1

Località di raccolta:

Continente:

[Europa_{\[5\]}](#)

Stato:

[Italia_{\[6\]}](#)

Località:

Pfetterhouse (France, dép. Haut-Rhin), étang Tschass, alt. 420 m, austrocknender Weiher

Altitudine:

420

Legit:

Berger E. - 5517

Data esatta:

1963 09 15

Revisioni botanica:

Nome da revisione:

-

Inventario:

Numero:

RO-HSepv 11460

Collocazione:

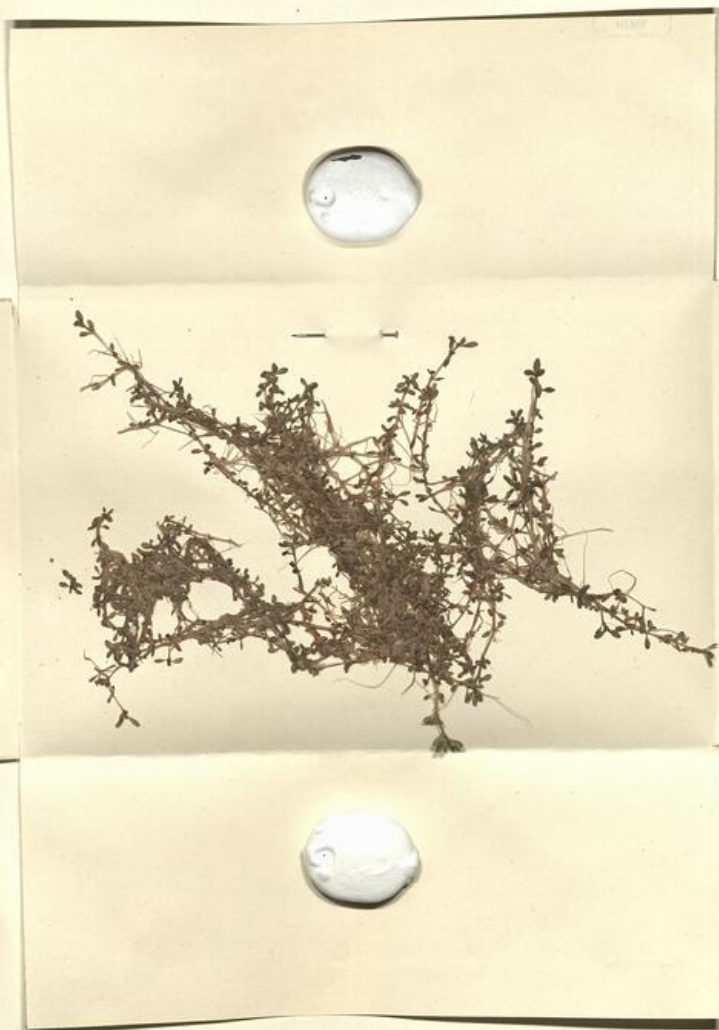
26



SAPIENZA
UNIVERSITÀ DI ROMA



MUSEO ERBARIO - RO



Museo Erbario Sapienza Roma



RO-HSeprv 11460

SOCIÉTÉ POUR L'ÉCHANGE DES PLANTES VASCULAIRES
DE L'EUROPE ET DU BASSIN MÉDITERRANÉEN
Edit. J. Lambinon (LC) - Fascicule 20 (1985)

n° 11460 *Elatine hexandra* (Lapierre) DC:

Pfetterhouse (France, dép. Haut-Rhin),
étang Ischass, alt. 420 m, austrocknen-
der Weiher, 15. September 1963.

Leg. et det. E. Berger

HERB.
HORTI ROMANI

Source URL: <https://stage.adimus.it/node/25425>

List of links present in page

1. <https://stage.adimus.it/it/taxonomy/term/16993>
2. <https://stage.adimus.it/it/taxonomy/term/110764>
3. <https://stage.adimus.it/it/taxonomy/term/110730>
4. <https://stage.adimus.it/it/taxonomy/term/110744>
5. <https://stage.adimus.it/it/taxonomy/term/110761>
6. <https://stage.adimus.it/it/taxonomy/term/8303>