



ADIMUS  
Ambiente Digitale  
Musei Sapienza

---

**Tamarix africana Poir. - RO-HSepv 12362**

**Tipo bene culturale**

Beni Naturalistici-Botanica

**Denominazione contenitore giuridico**

Museo Erbario

**Inventario (beni mobili)**

RO-HSepv 12362

**Riferimento cronologico**

anni di realizzazione

Fascia cronologica/periodo:

Secolo ARCHI DI SECOLI

---

**Misure**

Tipo di misura:

altezzaxlunghezza

Unità di misura:

cm

Valore:

43,80x30

---

**Scheda di dettaglio****Tipo scheda:**

[BNB<sub>\[1\]</sub>](#)

**Codice internazionale erbario:**

[RO<sub>\[2\]</sub>](#)

**Definizione:**

[erbario<sub>\[3\]</sub>](#)

**Denominazione erbario:**

Museo Erbario

**Tipologie erbario:**

[erbario generale<sub>\[4\]</sub>](#)

**Denominazione collezione/raccolta:**

SOCIÉTÉ POUR L'ÉCHANGE DES PLANTES VASCULAIRES DE L'EUROPE ET DU BASSIN MÉDITERRANÉEN-Edit.

J. Lambinon (LG) - Fascicule 21 (1986)

**Famiglia:**

tamaricaceae

**Numero genere:**

623

**Specie nome completo:**

Tamarix africana Poir.

**Genere:**

tamarix

**Specie nome:**

africana

**Determinavit:**

Lambinon J.

**Numero fogli/parti:**

1

**Località di raccolta:**

Continente:

[Europa<sub>\[5\]</sub>](#)

Stato:

[Italia<sub>\[6\]</sub>](#)

Località:

Baie de Crovani (Corse, dép. Hute-Corse, côte occidentale entre Calvi et Galéria), fourrés de tamaris entre la plage de galets et l'étang saumâtre

**Legit:**

Lambinon J. - 84/40

**Data esatta:**

1984 03 23

**Revisioni botanica:**

Nome da revisione:

-

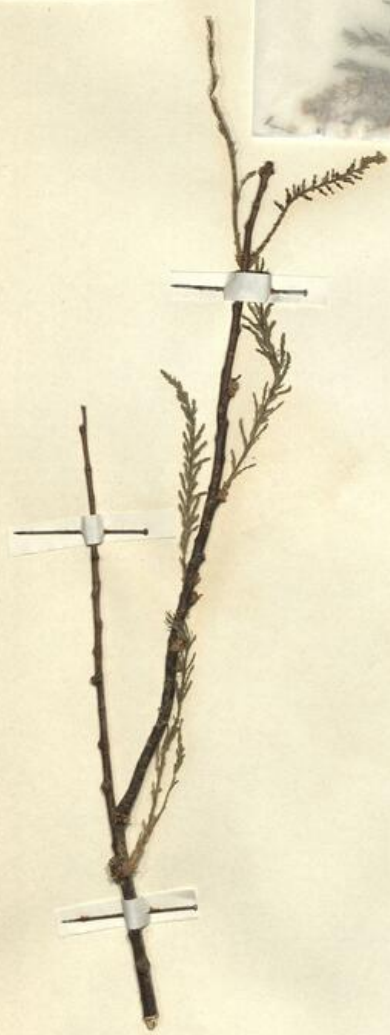
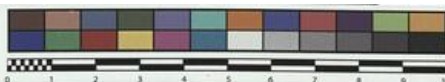
**Inventario:**

Numero:

RO-HSepv 12362

Collocazione:

26



SOCIÉTÉ POUR L'ÉCHANGE DE PLANTES VASCULAIRES  
DE L'EUROPE ET DU BASSIN MÉDITERRANÉEN  
Edit. J. Lambinon (LG) - Fascicule 21 (1986)

n° 12362 *Tamarix africana* Poir.

Baie de Crovani (Corse, dép. Haute-Corse,  
côte occidentale entre Calvi et Galéria),  
fourrés de tamaris entre la plage de  
galets et l'étang saumâtre, 23 mars 1984.

Leg. et det. J. Lambinon n° 84/40

Rem. : Espèce du genre de loin la plus  
répandue en Corse. Station mentionnée  
récemment par J. Gamisans & M.A. Thié-  
baud, Candollea, 37 : 530, 1982.

Museo Erbario Sapienza Roma



RO-HSepv 12362

---

**Source URL:** <https://stage.adimus.it/node/25412>

**List of links present in page**

1. <https://stage.adimus.it/it/taxonomy/term/16993>
2. <https://stage.adimus.it/it/taxonomy/term/110764>
3. <https://stage.adimus.it/it/taxonomy/term/110730>
4. <https://stage.adimus.it/it/taxonomy/term/110744>
5. <https://stage.adimus.it/it/taxonomy/term/110761>
6. <https://stage.adimus.it/it/taxonomy/term/8303>