



Montia minor C.C. Gmel. - RO-HSepv 13967

Identificazione

| | |
|--------------------------|----------------|
| Tipo scheda | BNB |
| Livello catalogazione | P |
| Codice regione | Lazio |
| Ente schedatore | UNIRM1 |
| Inventario (beni mobili) | RO-HSepv 13967 |

Bene culturale

| | |
|----------------------------|--------------------------------|
| Ambito di tutela MiC | architettonico e paesaggistico |
| Categoria generale | BENI MOBILI |
| Settore disciplinare | Beni naturalistici |
| Tipo bene culturale | Beni Naturalistici-Botanica |
| Categoria disciplinare | [Beni Naturalistici-Botanica] |
| Definizione bene | erbario |
| Configurazione strutturale | bene semplice |

Localizzazione

| | |
|-------------------------------------|---------------|
| Stato | Italia |
| Regione | Lazio |
| Provincia | RM |
| Comune | Roma |
| Denominazione contenitore giuridico | Museo Erbario |

Cronologia

Riferimento cronologico

anni di realizzazione

| | |
|----------------------------|-----------------|
| Fascia cronologica/periodo | ARCHI DI SECOLI |
| Da | 1989/05/18 |
| A | 1989/05/18 |

Dati analitici

| | |
|--|--|
| Iscrizioni/elementi di rilievo | Berrwiller (France, dép. Haut-Rhin), champ à droite de la route nationale 83 de Lyon à Strasbourg, alt. 250 m, sur sol décalcifié, inondé en hiver, avec des dépressions dues aux affaissements miniers, avec <i>Poa annua</i> , <i>Arabidopsis thaliana</i> , <i>Alopecurus myosuroides</i> , <i>Stellaria media</i> , <i>Myosurus minimus</i> , <i>Veronica serpyllifolia</i> , <i>Lamium purpureum</i> , <i>Rumex crispus</i> , <i>Valerianella locusta</i> , <i>Medicago lupulina</i> ,... |
| Classificazione/repertorio/sistematica | portulacaceae/Rastetter V. |

Dati tecnici

| | | | | | | | |
|--------------------------------------|---|----------------|-------------------|-----------------|----|--------|----------|
| Materia/tecnica-materiale composito | Beni naturalistici materiali vari tecniche varie | | | | | | |
| Misure | <table> <tr> <td>Tipo di misura</td> <td>altezzaxlunghezza</td> </tr> <tr> <td>Unità di misura</td> <td>cm</td> </tr> <tr> <td>Valore</td> <td>43,80x30</td> </tr> </table> | Tipo di misura | altezzaxlunghezza | Unità di misura | cm | Valore | 43,80x30 |
| Tipo di misura | altezzaxlunghezza | | | | | | |
| Unità di misura | cm | | | | | | |
| Valore | 43,80x30 | | | | | | |
| Condizione giuridica | proprietà Ente pubblico non territoriale | | | | | | |
| Provvedimenti amministrativi-sintesi | no | | | | | | |
| Interesse culturale | bene di interesse culturale dichiarato | | | | | | |
| Situazione | bene in uso | | | | | | |
| Stato di conservazione | buono | | | | | | |
| Restauri e altri interventi | pulizia | | | | | | |

Documentazione



Certificazione/Gestione

Responsabile

Ranaldi Chiara (Compilatore)
Curcio, Mariateresa (Verificatore)
Giovinazzo, Caterina (Funzionario responsabile)

Anno di redazione

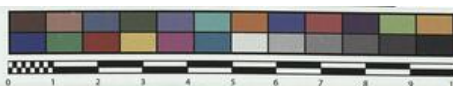
2014

Profilo di pubblicazione

1

Note

Nomenclature : voir M. Kerguelen & coll., *Lejeunia*, N.S., 120 : 130, 1987
QR Code completo Museo Erbario Sapienza Università' di Roma - RO;
Erbario Societa' Scambi 12985; ImageCode RO-HSepv_pacco 026-038



Museo Erbario Sapienza Roma



RO-HSepv 13967

SOCIÉTÉ POUR L'ÉCHANGE DES PLANTES VASCULAIRES
DE L'EUROPE ET DU BASSIN MÉDITERRANÉEN
Fascicule 23 (1988-1989) - Edit. J. Lambinon (LG), 1991

n° 13967 *Montia minor* C.C. Gmel.
[= *M. verna* Necker, nom. illeg.]
[Cf. M. Kerguélen & coll., *Lejeunia*, N.S., 120 : 130,
1987]

Berrwiller (France, dép. Haut-Rhin), champ à droite de
la route nationale 83 de Lyon à Strasbourg, alt. 250 m,
sur sol décalcifié, inondé en hiver, avec des dépressions
dues aux affaissements miniers, avec *Poa annua*,
Arabidopsis thaliana, *Alopecurus myosuroides*, *Stellaria
media*, *Myosurus minimus*, *Veronica serpyllifolia*,
Lamium purpureum, *Rumex crispus*, *Valerianella
locusta*, *Medicago lupulina*..., 18 mai 1989.

Leg. et det. V. Rastetter

Rem. : Plante en régression nette, fugace comme *Myosurus minimus*,
abondante ou rare suivant les années, mais toujours strictement
localisée !

HERR.
HORTI ROMANI

DATI SPECIALISTICA

Montia minor C.C. Gmel. - RO-HSepv 13967

| | | |
|-----------------------------------|---|--|
| Inventario | Numero | RO-HSepv 13967 |
| | Collocazione | 26 |
| Codice internazionale erbario | RO | |
| Definizione | erbario | |
| Denominazione erbario | Museo Erbario | |
| Tipologie erbario | erbario generale | |
| Denominazione collezione/raccolta | SOCIÉTÉ POUR L'ÉCHANGE DES PLANTES VASCULAIRES DE L'EUROPE ET DU BASSIN MÉDITERRANÉEN-Fascicule 23 (1988-1989) - Edit. J. Lambinon (LG), 1991 | |
| Famiglia | portulacaceae | |
| Numero genere | 618 | |
| Specie nome completo | Montia minor C.C. Gmel. | |
| Genere | montia | |
| Specie nome | minor | |
| Determinavit | Rastetter V. | |
| Numero fogli/parti | 1 | |
| Località di raccolta | Continente | Europa |
| | Stato | Italia |
| | Località | Berrwiller (France, dép. Haut-Rhin), champ à droite de la route nationale 83 de Lyon à Strasbourg, alt. 250 m, sur sol décalcifié, inondé en hiver, avec des dépressions dues aux affaissements miniers, avec Poa annua, Arabidopsis thaliana, Alopecurus myosuroides, Stellaria media, Myosurus minimus, Veronica serpyllifolia, Lamium purpureum, Rumex crispus, Valerianella locusta, Medicago lupulina,... |
| Altitudine | 250 | |
| Legit | Rastetter V. - | |
| Data esatta | 1989 05 18 | |
| Revisioni botanica | Nome da revisione | Montia verna Necker, nom. illeg. |



I contenuti di questo documento sono rilasciati sotto licenza Creative Commons Attribuzione-NonCommerciale-
CondividiAlloStessoModo 4.0 Internazionale
creativecommons.org/licenses/by-nc-sa/4.0/deed.it

Source URL: <https://stage.adimus.it/node/25411>