



Claytonia sibirica L. - RO-HSepv 12982

Identificazione

Tipo scheda	BNB
Livello catalogazione	P
Codice regione	Lazio
Ente schedatore	UNIRM1
Inventario (beni mobili)	RO-HSepv 12982

Bene culturale

Ambito di tutela MiC	architettonico e paesaggistico
Categoria generale	BENI MOBILI
Settore disciplinare	Beni naturalistici
Tipo bene culturale	Beni Naturalistici-Botanica
Categoria disciplinare	[Beni Naturalistici-Botanica]
Definizione bene	erbario
Configurazione strutturale	bene semplice

Localizzazione

Stato	Italia
Regione	Lazio
Provincia	RM
Comune	Roma
Denominazione contenitore giuridico	Museo Erbario

Cronologia

Riferimento cronologico

anni di realizzazione

Fascia cronologica/periodo	ARCHI DI SECOLI
Da	1986/06/30
A	1986/06/30

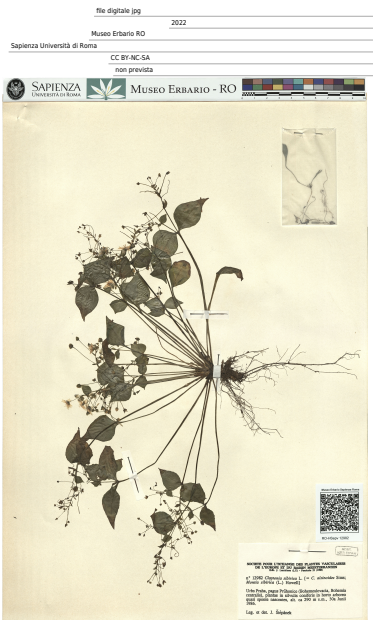
Dati analitici

Iscrizioni/elementi di rilievo	Urbs Praha, pagus Průhonice (Bohemoslovacia, Bohemia centralis), plantae in silvulis coniferis in horto arboreo quasi sponte nascentes, alt. ca 290 m s.m.
Classificazione/repertorio/sistematica	portulacaceae/Štěpánek J.

Dati tecnici

Materia/tecnica-materiale composito	Beni naturalistici materiali vari tecniche varie	
Misure	Tipo di misura	altezzaxlunghezza
	Unità di misura	cm
	Valore	43,80x30
Condizione giuridica	proprietà Ente pubblico non territoriale	
Provvedimenti amministrativi-sintesi	no	
Interesse culturale	bene di interesse culturale dichiarato	
Situazione	bene in uso	
Stato di conservazione	buono	
Restauri e altri interventi	pulizia	

Documentazione



Bibliografia/sitografia

Cf. S. Castroviejo & al., Flora iberica, 2 : 469, 1990

Certificazione/Gestione

Responsabile

Ranaldi Chiara (Compilatore)
 Curcio, Mariateresa (Verificatore)
 Giovinazzo, Caterina (Funzionario responsabile)

Anno di redazione

2014

Profilo di pubblicazione

1

Note

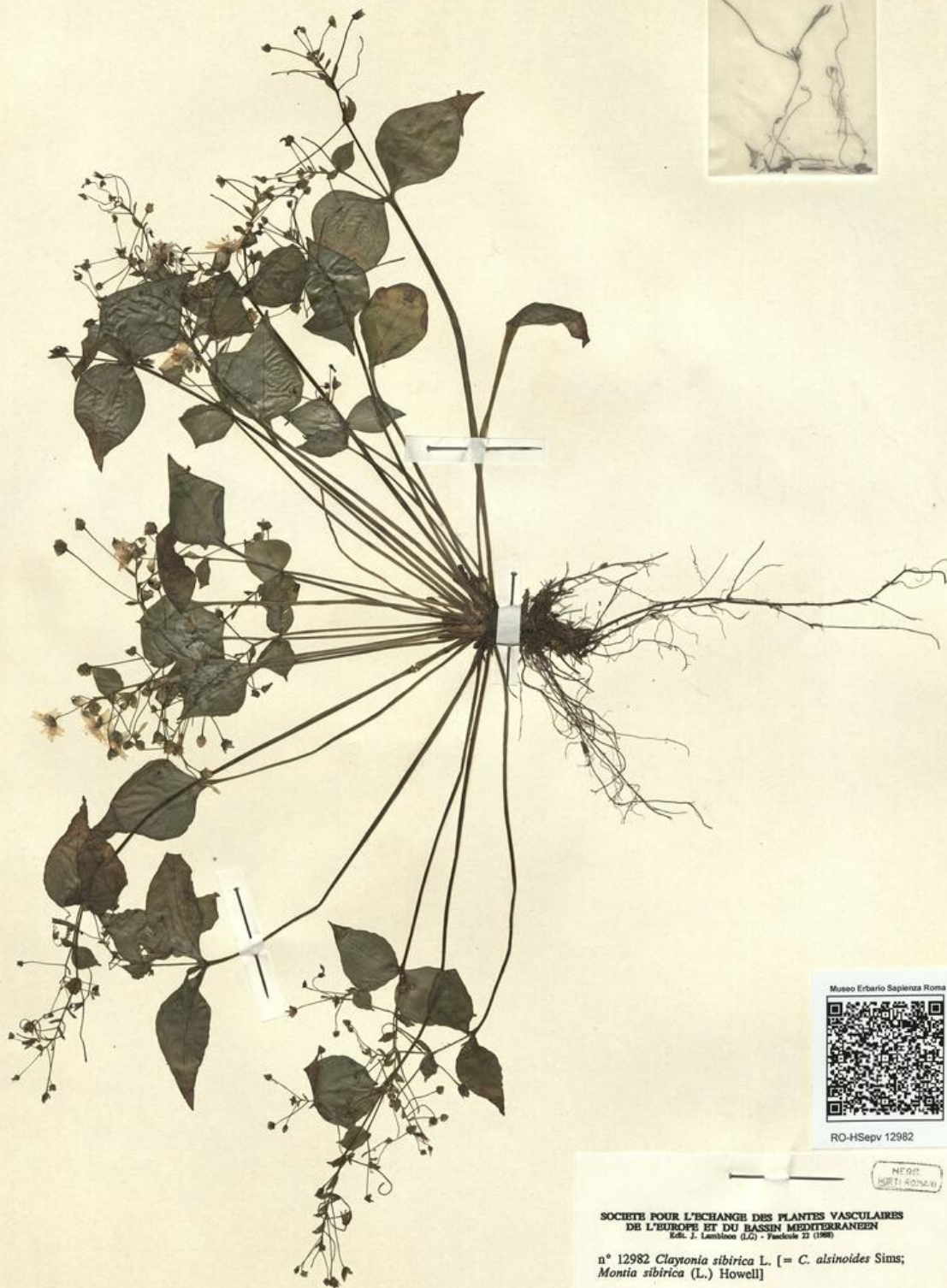
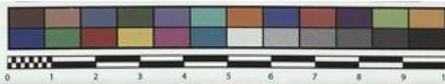
È presente il cartellino originale intestato: Herbario JAEN 88222 // Facultad de Ciencias Experimentales // E-23071 Jaén (ESPAÑA) QR Code completo Museo Erbario Sapienza Università di Roma - RO; Erbario Societa' Scambi 18901; ImageCode RO-HSepv_pacco 026-033



SAPIENZA
UNIVERSITÀ DI ROMA



MUSEO ERBARIO - RO



Museo Erbario Sapienza Roma



RO-HSeprv 12982

HERB.
SAPIENZA ROMA

SOCIÉTÉ POUR L'ÉCHANGE DES PLANTES VASCULAIRES
DE L'EUROPE ET DU BASSIN MÉDITERRANÉEN
Édit. J. Lambillon (LG) - Fascicule 22 (1988)

n° 12982 *Claytonia sibirica* L. [= *C. alsinoides* Sims;
Montia sibirica (L.) Howell]

Urbs Praha, pagus Průhonice (Bohemoslovacia, Bohemia
centralis), plantae in silvulis coniferis in horto arboreo
quasi sponte nascentes, alt. ca 290 m s.m., 30a Junii
1986.

Leg. et det. J. Štěpánek

DATI SPECIALISTICA

Claytonia sibirica L. - RO-HSepv 12982

Inventario	Numero	RO-HSepv 12982
	Collocazione	26
Codice internazionale erbario	RO	
Definizione	erbario	
Denominazione erbario	Museo Erbario	
Tipologie erbario	erbario generale	
Denominazione collezione/raccolta	SOCIÉTÉ POUR L'ÉCHANGE DES PLANTES VASCULAIRES DE L'EUROPE ET DU BASSIN MÉDITERRANÉEN-Edit. J. Lambinon (LG) - Fascicule 22 (1988)	
Famiglia	portulacaceae	
Numero genere	615	
Specie nome completo	Claytonia sibirica L.	
Genere	claytonia	
Specie nome	sibirica	
Determinavit	Štěpánek J.	
Numero fogli/parti	2	
Località di raccolta	Continente	Europa
	Stato	Italia
	Località	Urbs Praha, pagus Průhonice (Bohemoslovacia, Bohemia centralis), plantae in silvulis coniferis in horto arboreo quasi sponte nascentes, alt. ca 290 m s.m.
Altitudine	290	
Legit	Štěpánek J. -	
Data esatta	1986 06 30	
Revisioni botanica	Nome da revisione	Claytonia alsinoides Sims Montia sibirica (L.) Howell



Source URL: <https://stage.adimus.it/node/25406>