



ADIMUS  
Ambiente Digitale  
Musei Sapienza

---

**Portulaca oleracea L. subsp. nitida**  
**Danin & H.G. Baker - RO-HSepv 13968**

**Tipo bene culturale**

Beni Naturalistici-Botanica

**Denominazione contenitore giuridico**

Museo Erbario

**Inventario (beni mobili)**

RO-HSepv 13968

**Riferimento cronologico**

anni di realizzazione

Fascia cronologica/periodo:

Secolo ARCHI DI SECOLI

---

**Misure**

Tipo di misura:

altezzaxlunghezza

Unità di misura:

cm

Valore:

43,80x30

---

**Scheda di dettaglio****Tipo scheda:**

[BNB<sub>\[1\]</sub>](#)

**Codice internazionale erbario:**

[RO<sub>\[2\]</sub>](#)

**Definizione:**

[erbario<sub>\[3\]</sub>](#)

**Denominazione erbario:**

Museo Erbario

**Tipologie erbario:**

[erbario generale<sub>\[4\]</sub>](#)

**Denominazione collezione/raccolta:**

SOCIÉTÉ POUR L'ÉCHANGE DES PLANTES VASCULAIRES DE L'EUROPE ET DU BASSIN MÉDITERRANÉEN-  
Fascicule 23 (1988-1989) - Edit. J. Lambinon (LG), 1991

**Famiglia:**

portulacaceae

**Numero genere:**

605

**Specie nome completo:**

Portulaca oleracea L. subsp. nitida Danin & H.G. Baker

**Genere:**

portulaca

**Specie nome:**

oleracea

**Determinavit:**

Lambinon J.

**Numero fogli/parti:**

1

**Località di raccolta:**

Continente:

[Europa<sub>\[5\]</sub>](#)

Stato:

[Italia<sub>\[6\]</sub>](#)

Località:

Liège (Belgique, prov. Liège), esplanade dominant les serres de l'ancien jardin botanique, IFBL F7.33.31,  
naturalisé dans les gravillons

**Legit:**

Rousselle J. -

**Data esatta:**

1989 10 09

**Revisioni botanica:**

Nome da revisione:

-

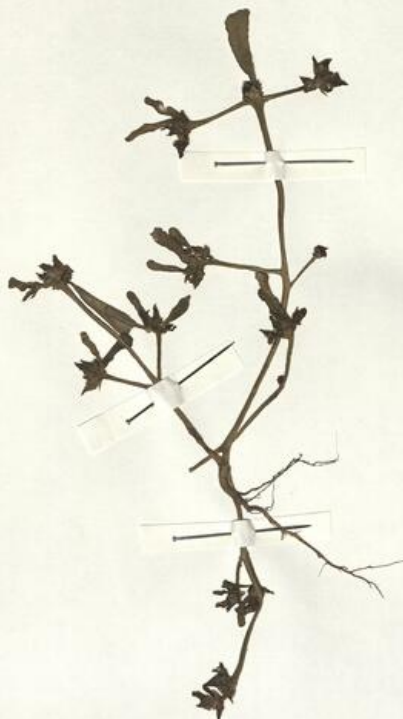
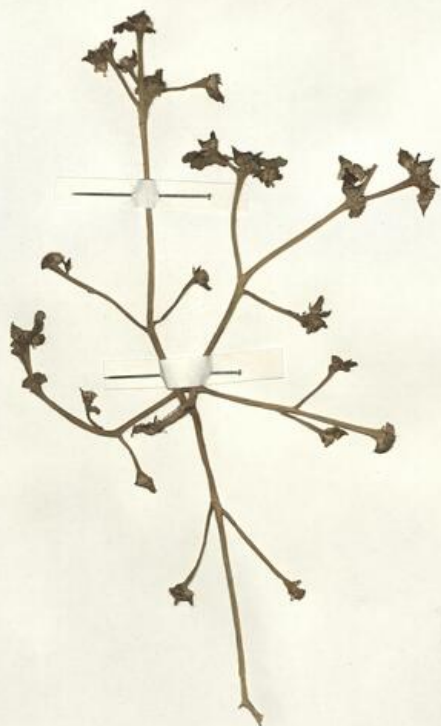
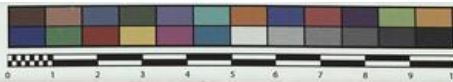
**Inventario:**

Numero:

RO-HSepv 13968

Collocazione:

26



Museo Erbario Sapienza Roma



RO-HSsepv 13968

SOCIÉTÉ POUR L'ÉCHANGE DES PLANTES VASCULAIRES  
DE L'EUROPE ET DU BASSIN MÉDITERRANÉEN  
Fascicule 23 (1988-1989) - Edit. J. Lambinon (L.G.), 1991

n° 13968 *Portulaca oleracea* L. subsp. *nitida* Danin &  
H.G. Baker

Liège (Belgique, prov. Liège), esplanade dominant les  
serres de l'ancien jardin botanique, IFBL F7.33.31,  
naturalisé dans les gravillons, 9 octobre 1989.

Leg. J. Rousselle  
Det. J. Lambinon

Rem. : Voir "Notes brèves".



---

**Source URL:** <https://stage.adimus.it/node/25404>

**List of links present in page**

1. <https://stage.adimus.it/it/taxonomy/term/16993>
2. <https://stage.adimus.it/it/taxonomy/term/110764>
3. <https://stage.adimus.it/it/taxonomy/term/110730>
4. <https://stage.adimus.it/it/taxonomy/term/110744>
5. <https://stage.adimus.it/it/taxonomy/term/110761>
6. <https://stage.adimus.it/it/taxonomy/term/8303>