



Portulaca oleracea L. - RO-HSepv 16846

Identificazione

Tipo scheda	BNB
Livello catalogazione	P
Codice regione	Lazio
Ente schedatore	UNIRM1
Inventario (beni mobili)	RO-HSepv 16846

Bene culturale

Ambito di tutela MiC	architettonico e paesaggistico
Categoria generale	BENI MOBILI
Settore disciplinare	Beni naturalistici
Tipo bene culturale	Beni Naturalistici-Botanica
Categoria disciplinare	[Beni Naturalistici-Botanica]
Definizione bene	erbario
Configurazione strutturale	bene semplice

Localizzazione

Stato	Italia
Regione	Lazio
Provincia	RM
Comune	Roma
Denominazione contenitore giuridico	Museo Erbario

Cronologia

Riferimento cronologico

anni di realizzazione

Fascia cronologica/periodo	ARCHI DI SECOLI
Da	1994/08/13
A	1994/08/13

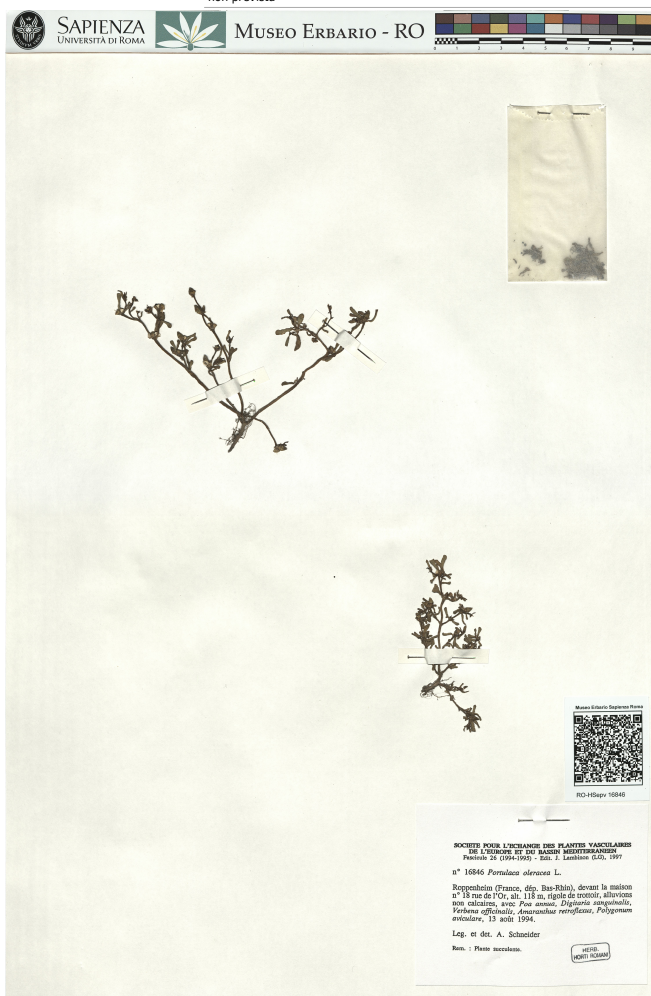
Dati analitici

Iscrizioni/elementi di rilievo	Roppenheim (France,dép. Bas-Rhin), devant la maison n° 18 rue de l'Or, alt. 118 m, rigole de trottoir, alluvions non calcaires, avec Poa annua, Digitaria sanguinalis, Verbena officinalis, Amaranthus retroflexus, Polygonum aviculare
Classificazione/repertorio/sistematica	portulacaceae/Schneider A.

Dati tecnici

Materia/tecnica-materiale composito	Beni naturalistici materiali vari tecniche varie						
Misure	<table> <tr> <td>Tipo di misura</td> <td>altezzaxlunghezza</td> </tr> <tr> <td>Unità di misura</td> <td>cm</td> </tr> <tr> <td>Valore</td> <td>43,80x30</td> </tr> </table>	Tipo di misura	altezzaxlunghezza	Unità di misura	cm	Valore	43,80x30
Tipo di misura	altezzaxlunghezza						
Unità di misura	cm						
Valore	43,80x30						
Condizione giuridica	proprietà Ente pubblico non territoriale						
Provvedimenti amministrativi-sintesi	no						
Interesse culturale	bene di interesse culturale dichiarato						
Situazione	bene in uso						
Stato di conservazione	buono						
Restauri e altri interventi	pulizia						

Documentazione



Bibliografia/sitografia

^ Cuadernos Bot. Canaria, 26/27 : 46-47, 1976

^^ Cf. G. Kunkel, Endemismos Canarios, Min. Agric. Inst. Nac. Cons. Nat., Monogr., 15 : 201, 1977

Certificazione/Gestione

Responsabile

Ranaldi Chiara (Compilatore)
 Curcio, Mariateresa (Verificatore)
 Giovinazzo, Caterina (Funzionario responsabile)

Anno di redazione

2014

Profilo di pubblicazione

1

Note

Sì x foto Endemit von lanzarote, "locus classicus unicus". QR Code completo Museo Erbario Sapienza Università' di Roma - RO; Erbario Societa' Scambi 15974; ImageCode RO-HSepv_pacco 026-030



Museo Erbario Sapienza Roma



RO-HSepv 16846

SOCIETE POUR L'ECHANGE DES PLANTES VASCULAIRES
DE L'EUROPE ET DU BASSIN MEDITERRANEEN
Fascicule 26 (1994-1995) - Edit. J. Lambinon (LG), 1997

n° 16846 *Portulaca oleracea* L.

Roppenheim (France, dép. Bas-Rhin), devant la maison
n° 18 rue de l'Or, alt. 118 m, rigole de trottoir, alluvions
non calcaires, avec *Poa annua*, *Digitaria sanguinalis*,
Verbena officinalis, *Amaranthus retroflexus*, *Polygonum
aviculare*, 13 août 1994.

Leg. et det. A. Schneider

Rem. : Plante succulente.



DATI SPECIALISTICA

Portulaca oleracea L. - RO-HSepv 16846

Inventario	Numero	RO-HSepv 16846
	Collocazione	26
Codice internazionale erbario	RO	
Definizione	erbario	
Denominazione erbario	Museo Erbario	
Tipologie erbario	erbario generale	
Denominazione collezione/raccolta	SOCIÉTÉ POUR L'ÉCHANGE DES PLANTES VASCULAIRES DE L'EUROPE ET DU BASSIN MÉDITERRANÉEN-Fascicule 26 (1994-1995) - Edit. J. Lambinon (LG), 1997	
Famiglia	portulacaceae	
Numero genere	605	
Specie nome completo	Portulaca oleracea L.	
Genere	portulaca	
Specie nome	oleracea	
Determinavit	Schneider A.	
Numero fogli/parti	1	
Località di raccolta	Continente	Europa
	Stato	Italia
	Località	Roppenheim (France,dép. Bas-Rhin), devant la maison n° 18 rue de l'Or, alt. 118 m, rigole de trottoir, alluvions non calcaires, avec Poa annua, Digitaria sanguinalis, Verbena officinalis, Amaranthus retroflexus, Polygonum aviculare
Altitudine	118	
Legit	Schneider A. -	
Data esatta	1994 08 13	
Revisioni botanica	Nome da revisione	-



Source URL: <https://stage.adimus.it/node/25403>